

TARA Shower Pipe 220 mm - Champagne (22kt Gold)

ST 050 303 4892



- Ausladung Standbrause 420 mm
- Regenbrause: PURE RAIN, Durchfluss max. 7 l/min (bei 3 Bar)
- Regenbrause Ø 220 mm
- Regenbrause mit Antikalk-System
- Handbrause: COMPACT RAIN, Durchfluss max. 15 l/min (bei 3 Bar)
- Brausekopf Ø 100 mm
- Drehumstellung Standbrause/ Handbrause
- Höhe Armatur bis Regenbrause (Unterkante) 1007 mm
- Höhe Armatur bis Oberkante Bogen 1167 mm
- Rosette für Brausehalter Ø 55 mm
- Rosette für Wandbefestigung Ø 57 mm
- Rosette für Brausebatterie Ø 65 mm
- Stichmaß 150 mm ± 13 mm
- Metallbrauseschlauch 1500 mm
- Anschluss 1/2"
- Rohrdurchmesser 20 mm

	Champagne (22kt Gold)	ST 050 303 4892-47
	Chrom	ST 050 303 4892-00
	Platin gebürstet	ST 050 303 4892-06
	Platin	ST 050 303 4892-08
	Dark Chrome	ST 050 303 4892-19
	Light Gold gebürstet	ST 050 303 4892-27
	Messing gebürstet (23kt Gold)	ST 050 303 4892-28
	Schwarz matt	ST 050 303 4892-33
	Bronze gebürstet	ST 050 303 4892-42
	Champagne gebürstet (22kt Gold)	ST 050 303 4892-46
	Chrom gebürstet	ST 050 303 4892-93
	Dark Platinum gebürstet	ST 050 303 4892-99

Einzelkomponenten dieses Sets

Für dieses Set benötigen Sie folgende Komponenten



1x 28 018 979-47



1x 26 633 892-47



TARA Shower Pipe 220 mm - Champagne (22kt Gold)

ST 050 303 4892

TARA Shower Pipe 220 mm - Champagne (22kt Gold)

ST 050 303 4892



- Dreifach bzw. fünffach verstellbar: COMPACT RAIN, COMPACT SOFT FLOW, COMPACT AQUAPRESSURE FLOW, Durchfluss max. 15 l/min (bei 3 Bar)
- mit Antikalk-System
- Brausekopf Ø 100 mm
- Anschluss 1/2"
- Funktion ab: 7 l/min

Eigensicher gegen Rückfließen.

	Champagne (22kt Gold)	28 018 979-47
	Chrom	28 018 979-00
	Chrom	28 018 979-00 0010
	Platin gebürstet	28 018 979-06
	Platin gebürstet	28 018 979-06 0010
	Platin	28 018 979-08
	Platin	28 018 979-08 0010
	Dark Chrome	28 018 979-19
	Dark Chrome	28 018 979-19 0010
	Light Gold	28 018 979-26 0010
	Light Gold	28 018 979-26
	Light Gold gebürstet	28 018 979-27 0010
	Light Gold gebürstet	28 018 979-27
	Messing gebürstet (23kt Gold)	28 018 979-28
	Messing gebürstet (23kt Gold)	28 018 979-28 0010
	Schwarz matt	28 018 979-33
	Schwarz matt	28 018 979-33 0010
	Bronze gebürstet	28 018 979-42
	Bronze gebürstet	28 018 979-42 0010
	Dark Bronze gebürstet	28 018 979-43 0010
	Champagne gebürstet (22kt Gold)	28 018 979-46
	Champagne gebürstet (22kt Gold)	28 018 979-46 0010
	Champagne (22kt Gold)	28 018 979-47 0010
	Chrom gebürstet	28 018 979-93
	Chrom gebürstet	28 018 979-93 0010
	Dark Platinum gebürstet	28 018 979-99
	Dark Platinum gebürstet	28 018 979-99 0010

TARA Shower Pipe 220 mm - Champagne (22kt Gold)

ST 050 303 4892

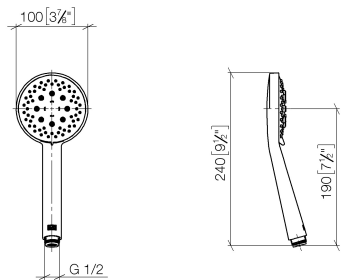
TARA Shower Pipe 220 mm - Champagne (22kt Gold)

ST 050 303 4892

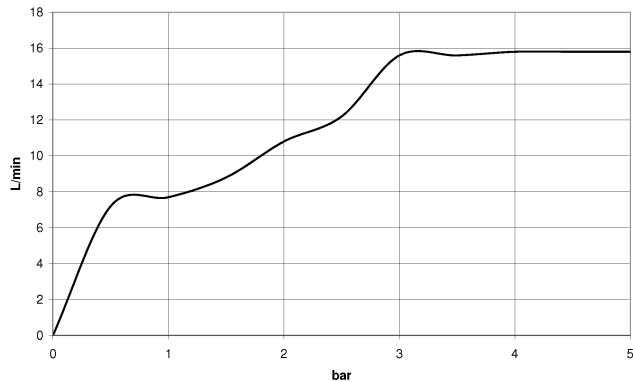
TARA Shower Pipe 220 mm - Champagne (22kt Gold)

ST 050 303 4892

mm [inches]



Durchflussdiagramm



Codes & Standards

DIN 4109	EN 1112	ISO 3822	Scottish Water Byelaws
UK Water Supply Regulations	Ü-Zeichen		

Zertifikate

LGA_29	DVGW_DW-6517DN0	WRAS_2210
--------	-----------------	-----------



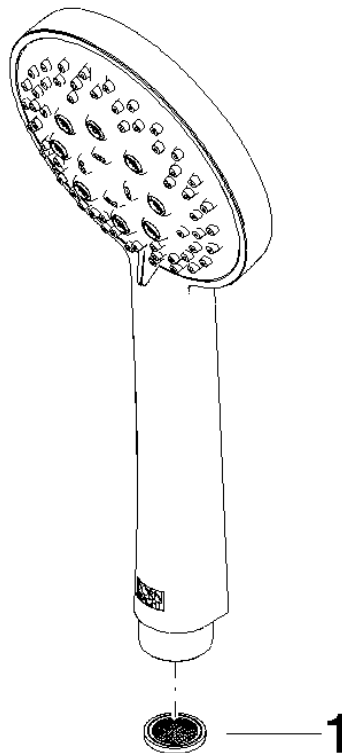
TARA Shower Pipe 220 mm - Champagne (22kt Gold)

ST 050 303 4892

TARA Shower Pipe 220 mm - Champagne (22kt Gold)

ST 050 303 4892

Ersatzteile für die
anderen
Oberflächenvarianten
finden Sie hier:
Chrom



Ersatzteilstückliste

Nr.	Artikelnummer	Benennung	Verbaumenge	Lieferzeit
1	09 23 01 039 90	Sieb	1	2

TARA Shower Pipe 220 mm - Champagne (22kt Gold)

ST 050 303 4892



- Ausladung Standbrause 420 mm
- Kopfbrause: Regenstrahl
- Regenbrause Ø 220 mm
- Regenbrause mit Antikalk-System
- Durchfluss Regenbrause max. 7 l/min (bei 3 Bar)
- Drehumstellung Standbrause/ Handbrause
- Höhe Armatur bis Regenbrause (Unterkante) 1007 mm
- Höhe Armatur bis Oberkante Bogen 1167 mm
- Rosette für Brausehalter Ø 55 mm
- Rosette für Wandbefestigung Ø 57 mm
- Rosette für Brausebatterie Ø 65 mm
- Stichmaß 150 mm ± 13 mm
- Metallbrauseschlauch 1500 mm
- Anschluss 1/2"
- Rohrdurchmesser 20 mm
- mit Leerlauf-Funktion
- Dieses Produkt leistet einen Beitrag zur Erfüllung der Vorgaben von nachhaltigen Gebäudezertifizierungen, z.B. LEED®, BREEAM®, DGNB

Dieser Artikel enthält keine Handbrause!

Eigensicher gegen Rückfließen.

	Champagne (22kt Gold)	26 633 892-47
	Chrom	26 633 892-00
	Platin gebürstet	26 633 892-06
	Platin	26 633 892-08
	Dark Chrome	26 633 892-19
	Messing gebürstet (23kt Gold)	26 633 892-28
	Schwarz matt	26 633 892-33
	Bronze gebürstet	26 633 892-42
	Champagne gebürstet (22kt Gold)	26 633 892-46
	Chrom gebürstet	26 633 892-93
	Dark Platinum gebürstet	26 633 892-99

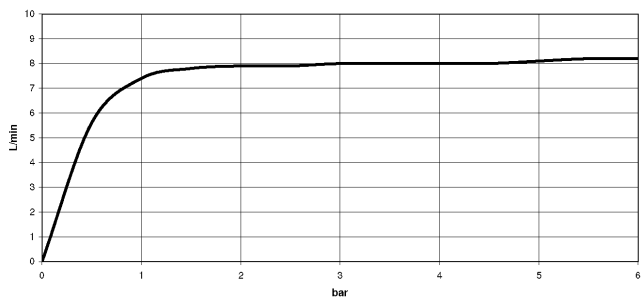
TARA Shower Pipe 220 mm - Champagne (22kt Gold)

ST 050 303 4892

TARA Shower Pipe 220 mm - Champagne (22kt Gold)

ST 050 303 4892

Durchflussdiagramm



Codes & Standards

DIN 4109	ISO 3822	Scottish Water Byelaws	UK Water Supply Regulations
----------	----------	---------------------------	--------------------------------

Ü-Zeichen

Zertifikate

WRAS_2204	LGA_38
-----------	--------



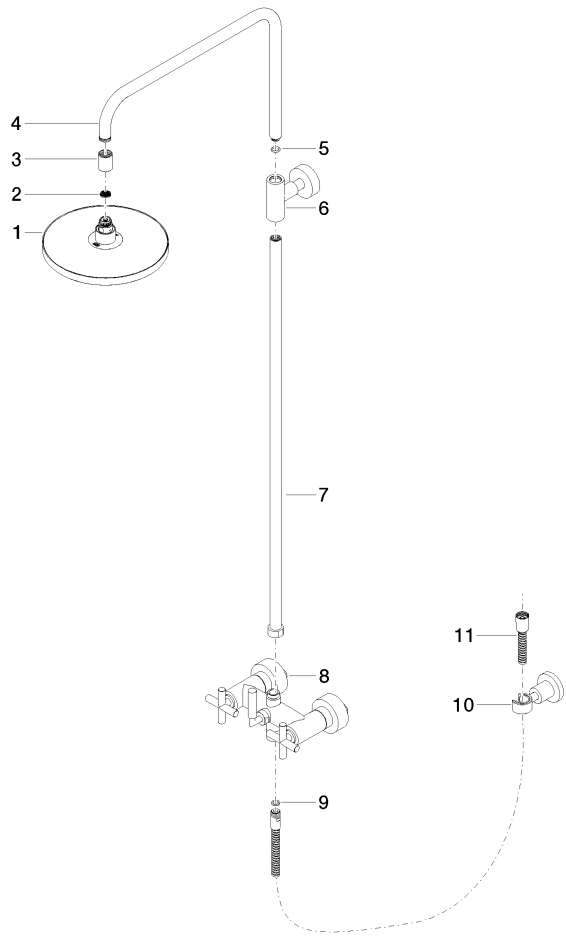
TARA Shower Pipe 220 mm - Champagne (22kt Gold)

ST 050 303 4892

TARA Shower Pipe 220 mm - Champagne (22kt Gold)

ST 050 303 4892

Ersatzteile für die
anderen
Oberflächenvarianten
finden Sie hier:
Chrom



Ersatzteilstückliste

Nr.	Artikelnummer	Benennung	Verbaumenge	Lieferzeit
1	90 12 05 092 20-47	Brause	1	30
2	09 23 01 039 90	Sieb	1	2
3	09 24 03 177 20-47	Adapter	1	30
4	04 28 22 101 20-47	Auslauf	1	30
5	90 14 10 011 00 90	Dichtung	1	2
6	90 17 11 037 00-47	Halter	1	30
7	90 28 22 096 00-47	Rohr	1	30
8	04 17 10 020 01-47	Armatur	1	30
9	90 14 20 026 00 90	Dichtung	1	2
10	28 050 892-47	TARA Brausehalter - Champagne (22kt Gold)	1	30
11	28 304 970-47	Metall-Brauseschlauch 1/2" x 3/8" x 1500 mm - Champagne (22kt Gold)	1	30