

Shower Pipe mit Brause-Thermostat - Chrom gebürstet

ST 050 305 1979



- Ausladung Standbrause 453 mm
- Regenbrause: PURE RAIN, Durchfluss max. 7 l/min (bei 3 Bar)
- Regenbrause Ø 220 mm
- Regenbrause mit Antikalk-System
- Handbrause: COMPACT RAIN, Durchfluss max. 15 l/min (bei 3 Bar)
- Brausekopf Ø 100 mm
- Drehumstellung mit Mengenregulierung und Absperrfunktion
- Schubrosetten Ø 70 mm
- Höhe Armatur bis Regenbrause (Unterkante) 1009 mm
- Höhe Armatur bis Oberkante Bogen 1150 mm
- Stichmaß 150 mm ± 13 mm
- Metallbrauseschlauch 1750 mm mit integriertem Verdrehschutz
- Anschluss 1/2"
- Wandrohr mit Schieber
- Rohrdurchmesser 23,5 mm

	Chrom gebürstet	ST 050 305 1979-93
	Chrom	ST 050 305 1979-00
	Platin gebürstet	ST 050 305 1979-06
	Platin	ST 050 305 1979-08
	Dark Chrome	ST 050 305 1979-19
	Light Gold	ST 050 305 1979-26
	Light Gold gebürstet	ST 050 305 1979-27
	Messing gebürstet (23kt Gold)	ST 050 305 1979-28
	Schwarz matt	ST 050 305 1979-33
	Dark Brass gebürstet	ST 050 305 1979-39
	Champagne gebürstet (22kt Gold)	ST 050 305 1979-46
	Champagne (22kt Gold)	ST 050 305 1979-47
	Dark Platinum gebürstet	ST 050 305 1979-99

Einzelkomponenten dieses Sets

Für dieses Set benötigen Sie folgende Komponenten

1x 28 015 979-93



1x 34 459 979-93



Shower Pipe mit Brause-Thermostat - Chrom gebürstet

ST 050 305 1979

Shower Pipe mit Brause-Thermostat - Chrom gebürstet

ST 050 305 1979



- COMPACT RAIN, Durchfluss max. 15 l/min (bei 3 Bar)
- mit Antikalk-System
- Brausekopf Ø 100 mm
- Anschluss 1/2"

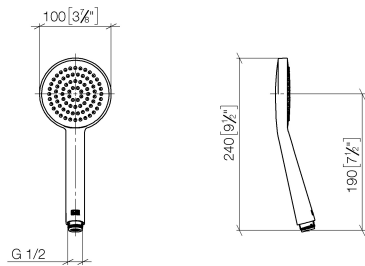
Eigensicher gegen Rückfließen.

	Chrom gebürstet	28 015 979-93
	Chrom	28 015 979-00
	Platin gebürstet	28 015 979-06
	Platin	28 015 979-08
	Dark Chrome	28 015 979-19
	Light Gold	28 015 979-26
	Light Gold gebürstet	28 015 979-27
	Messing gebürstet (23kt Gold)	28 015 979-28
	Schwarz matt	28 015 979-33
	Bronze gebürstet	28 015 979-42
	Champagne gebürstet (22kt Gold)	28 015 979-46
	Champagne (22kt Gold)	28 015 979-47
	Dark Platinum gebürstet	28 015 979-99

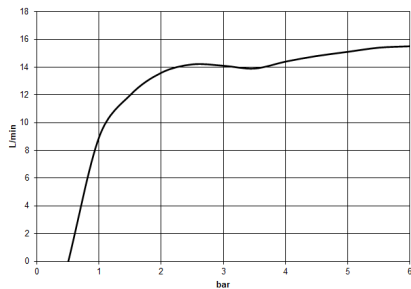
Shower Pipe mit Brause-Thermostat - Chrom gebürstet

ST 050 305 1979

mm [inches]



Durchflussdiagramm



Codes & Standards

DIN 4109	EN 1112	ISO 3822	Scottish Water Byelaws
UK Water Supply Regulations	Ü-Zeichen		

Zertifikate

DVGW_DW-6517DN0	WRAS_2009	LGA_29
-----------------	-----------	--------

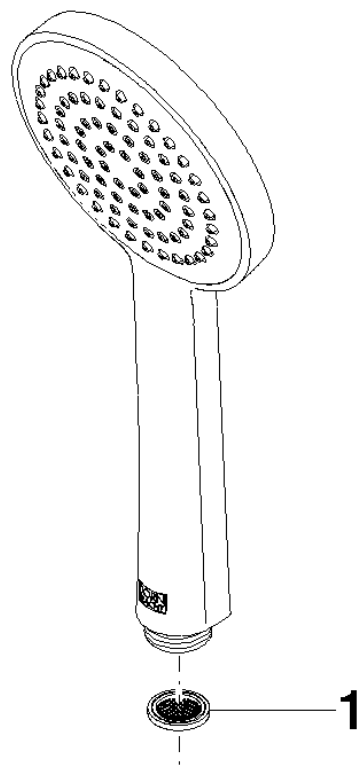
Shower Pipe mit Brause-Thermostat - Chrom gebürstet

ST 050 305 1979

Shower Pipe mit Brause-Thermostat - Chrom gebürstet

ST 050 305 1979

Ersatzteile für die
anderen
Oberflächenvarianten
finden Sie hier:
Chrom



Ersatzteilstückliste

Nr.	Artikelnummer	Benennung	Verbaumenge	Lieferzeit
1	09 23 01 039 90	Sieb	1	2

Shower Pipe mit Brause-Thermostat - Chrom gebürstet

ST 050 305 1979



- Ausladung Standbrause 453 mm
- Kopfbrause: Regenstrahl
- Regenbrause Ø 220 mm
- Regenbrause mit Antikalk-System
- Durchfluss Regenbrause max. 7 l/min (bei 3 Bar)
- Drehumstellung mit Mengenregulierung und Absperrfunktion
- Schubrosetten Ø 70 mm
- Höhe Armatur bis Regenbrause (Unterkante) 1009 mm
- Höhe Armatur bis Oberkante Bogen 1150 mm
- Stichmaß 150 mm ± 13 mm
- Metallbrauseschlauch 1750 mm mit integriertem Verdrehschutz
- Anschluss 1/2"
- Wandrohr mit Schieber
- Rohrdurchmesser 23,5 mm
- mit Leerlauf-Funktion
- Dieses Produkt leistet einen Beitrag zur Erfüllung der Vorgaben von nachhaltigen Gebäudezertifizierungen, z.B. LEED®, BREEAM®, DGNB

Dieser Artikel enthält keine Handbrause!

Eigensicher gegen Rückfließen.

	Chrom gebürstet	34 459 979-93
	Chrom	34 459 979-00
	Platin gebürstet	34 459 979-06
	Platin	34 459 979-08
	Dark Chrome	34 459 979-19
	Light Gold	34 459 979-26
	Light Gold gebürstet	34 459 979-27
	Messing gebürstet (23kt Gold)	34 459 979-28
	Schwarz matt	34 459 979-33
	Bronze gebürstet	34 459 979-42
	Champagne gebürstet (22kt Gold)	34 459 979-46
	Champagne (22kt Gold)	34 459 979-47
	Dark Platinum gebürstet	34 459 979-99

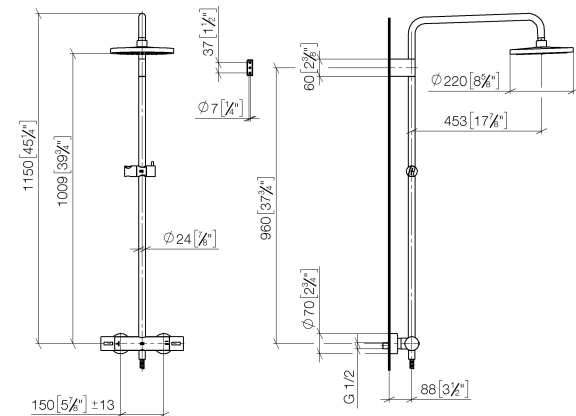
Shower Pipe mit Brause-Thermostat - Chrom gebürstet

ST 050 305 1979

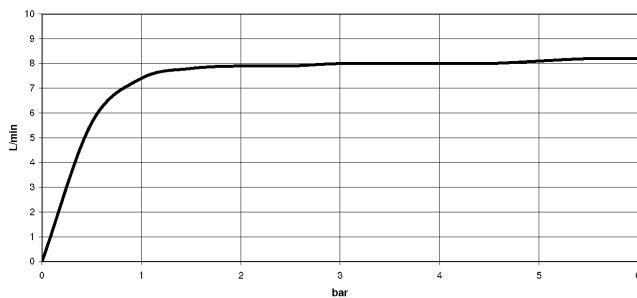
Shower Pipe mit Brause-Thermostat - Chrom gebürstet

ST 050 305 1979

mm [inches]
1:10



Durchflussdiagramm



Codes & Standards

DIN 4109	EN 1111	EN 1717	ISO 3822
----------	---------	---------	----------

Scottish Water Byelaws	UK Water Supply Regulations	Ü-Zeichen
---------------------------	--------------------------------	-----------

Zertifikate

DVGW_DW- 6509DN0	Belgaqua_21-032-2	WRAS_2204	LGA_38
---------------------	-------------------	-----------	--------

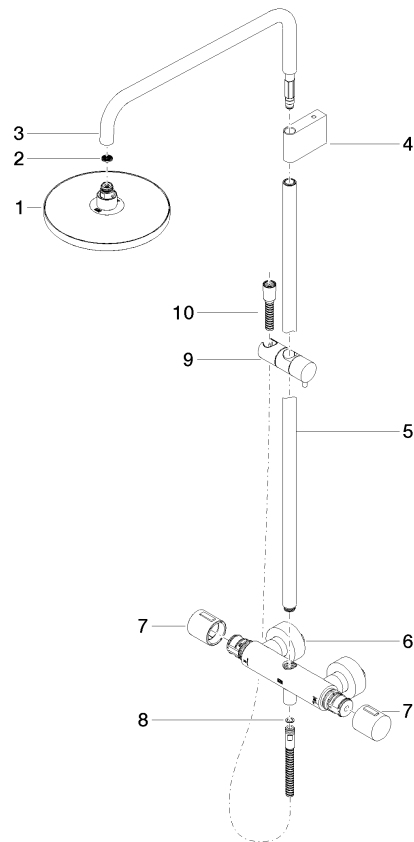
Shower Pipe mit Brause-Thermostat - Chrom gebürstet

ST 050 305 1979

Shower Pipe mit Brause-Thermostat - Chrom gebürstet

ST 050 305 1979

Ersatzteile für die
anderen
Oberflächenvarianten
finden Sie hier:
Chrom



Ersatzteilstückliste

Nr.	Artikelnummer	Benennung	Verbaumenge	Lieferzeit
1	90 12 05 092 20-93	Brause	1	20
2	09 23 01 039 90	Sieb	1	2
3	90 28 22 348 00-93	Rohr	1	20
4	90 17 11 150 00-93	Halter	1	20
5	90 28 22 349 00-93	Rohr	1	20
6	04 17 01 250 00-93	Anschluss	1	20
7	90 17 33 015 00-93	Griff	2	20
8	90 14 20 026 00 90	Dichtung	1	2
9	12 570 970-93	Schieber - Chrom gebürstet	1	20
10	28 322 970-93	Metall-Brauseschlauch 1/2" x 3/8" x 1750 mm - Chrom gebürstet	1	20