

# Shower Pipe mit Brause-Thermostat - Platin gebürstet

ST 050 305 2979



- Ausladung Standbrause 453 mm
- Regenbrause: PURE RAIN, Durchfluss max. 7 l/min (bei 3 Bar)
- Regenbrause Ø 220 mm
- Regenbrause mit Antikalk-System
- Handbrause: COMPACT RAIN, Durchfluss max. 15 l/min (bei 3 Bar)
- Brausekopf Ø 100 mm
- Drehumstellung mit Mengenregulierung und Absperrfunktion
- Schubrosetten Ø 70 mm
- Höhe Armatur bis Regenbrause (Unterkante) 1009 mm
- Höhe Armatur bis Oberkante Bogen 1150 mm
- Stichmaß 150 mm ± 13 mm
- Metallbrauseschlauch 1750 mm mit integriertem Verdrehschutz
- Anschluss 1/2"
- Wandrohr mit Schieber
- Rohrdurchmesser 23,5 mm

	Platin gebürstet	ST 050 305 2979-06
	Chrom	ST 050 305 2979-00
	Platin	ST 050 305 2979-08
	Dark Chrome	ST 050 305 2979-19
	Light Gold	ST 050 305 2979-26
	Light Gold gebürstet	ST 050 305 2979-27
	Messing gebürstet (23kt Gold)	ST 050 305 2979-28
	Schwarz matt	ST 050 305 2979-33
	Bronze gebürstet	ST 050 305 2979-42
	Champagne gebürstet (22kt Gold)	ST 050 305 2979-46
	Champagne (22kt Gold)	ST 050 305 2979-47
	Chrom gebürstet	ST 050 305 2979-93
	Dark Platinum gebürstet	ST 050 305 2979-99

## Einzelkomponenten dieses Sets

Für dieses Set benötigen Sie folgende Komponenten



1x 28 015 979-06



1x 34 459 979-06

## Shower Pipe mit Brause-Thermostat - Platin gebürstet

---

ST 050 305 2979

## Shower Pipe mit Brause-Thermostat - Platin gebürstet

ST 050 305 2979



- COMPACT RAIN, Durchfluss max. 15 l/min (bei 3 Bar)
- mit Antikalk-System
- Brausekopf Ø 100 mm
- Anschluss 1/2"

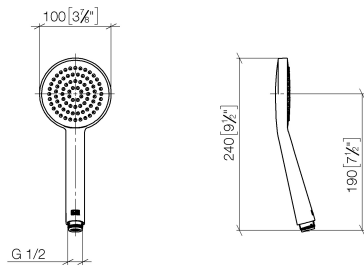
Eigensicher gegen Rückfließen.

	Platin gebürstet	28 015 979-06
	Chrom	28 015 979-00
	Platin	28 015 979-08
	Dark Chrome	28 015 979-19
	Light Gold	28 015 979-26
	Light Gold gebürstet	28 015 979-27
	Messing gebürstet (23kt Gold)	28 015 979-28
	Schwarz matt	28 015 979-33
	Bronze gebürstet	28 015 979-42
	Champagne gebürstet (22kt Gold)	28 015 979-46
	Champagne (22kt Gold)	28 015 979-47
	Chrom gebürstet	28 015 979-93
	Dark Platinum gebürstet	28 015 979-99

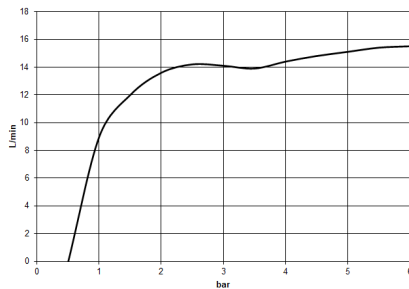
Shower Pipe mit Brause-Thermostat - Platin gebürstet

ST 050 305 2979

mm [inches]



Durchflussdiagramm



Codes & Standards

DIN 4109	EN 1112	ISO 3822	Scottish Water Byelaws
UK Water Supply Regulations	Ü-Zeichen		

Zertifikate

DVGW_DW-6517DN0	WRAS_2009	LGA_29
-----------------	-----------	--------

## Shower Pipe mit Brause-Thermostat - Platin gebürstet

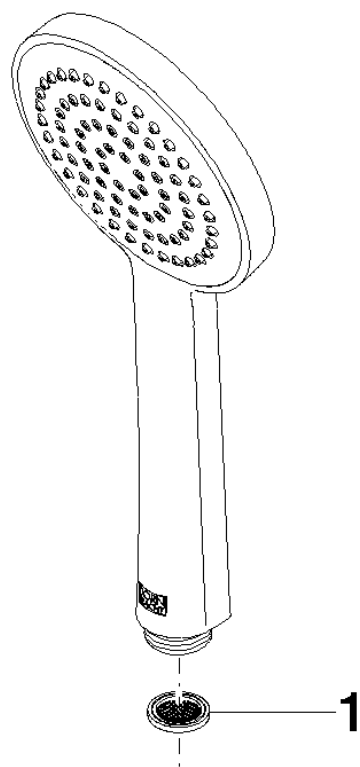
---

ST 050 305 2979

# Shower Pipe mit Brause-Thermostat - Platin gebürstet

ST 050 305 2979

Ersatzteile für die  
anderen  
Oberflächenvarianten  
finden Sie hier:  
Chrom



## Ersatzteilstückliste

Nr.	Artikelnummer	Benennung	Verbaumenge	Lieferzeit
1	09 23 01 039 90	Sieb	1	2

## Shower Pipe mit Brause-Thermostat - Platin gebürstet

ST 050 305 2979



- Ausladung Standbrause 453 mm
- Kopfbrause: Regenstrahl
- Regenbrause Ø 220 mm
- Regenbrause mit Antikalk-System
- Durchfluss Regenbrause max. 7 l/min (bei 3 Bar)
- Drehumstellung mit Mengenregulierung und Absperrfunktion
- Schubrosetten Ø 70 mm
- Höhe Armatur bis Regenbrause (Unterkante) 1009 mm
- Höhe Armatur bis Oberkante Bogen 1150 mm
- Stichmaß 150 mm ± 13 mm
- Metallbrauseschlauch 1750 mm mit integriertem Verdrehschutz
- Anschluss 1/2"
- Wandrohr mit Schieber
- Rohrdurchmesser 23,5 mm
- mit Leerlauf-Funktion
- Dieses Produkt leistet einen Beitrag zur Erfüllung der Vorgaben von nachhaltigen Gebäudezertifizierungen, z.B. LEED®, BREEAM®, DGNB

Dieser Artikel enthält keine Handbrause!

Eigensicher gegen Rückfließen.

	Platin gebürstet	34 459 979-06
	Chrom	34 459 979-00
	Platin	34 459 979-08
	Dark Chrome	34 459 979-19
	Light Gold	34 459 979-26
	Light Gold gebürstet	34 459 979-27
	Messing gebürstet (23kt Gold)	34 459 979-28
	Schwarz matt	34 459 979-33
	Bronze gebürstet	34 459 979-42
	Champagne gebürstet (22kt Gold)	34 459 979-46
	Champagne (22kt Gold)	34 459 979-47
	Chrom gebürstet	34 459 979-93
	Dark Platinum gebürstet	34 459 979-99

## Shower Pipe mit Brause-Thermostat - Platin gebürstet

---

ST 050 305 2979



# Shower Pipe mit Brause-Thermostat - Platin gebürstet

ST 050 305 2979

Benötigtes Zubehör			Benötigtes Zubehör		
	Handbrause FlowReduce - Platin gebürstet	28 016 979-06 0010		Handbrause - Platin gebürstet	28 017 979-06
Benötigtes Zubehör			Benötigtes Zubehör		
	Handbrause FlowReduce - Platin gebürstet	28 012 979-06 0010		Handbrause - Platin gebürstet	28 016 979-06
Benötigtes Zubehör			Benötigtes Zubehör		
	Handbrause - Platin gebürstet	28 012 979-06		Handbrause - Platin gebürstet	28 018 979-06
Benötigtes Zubehör			Benötigtes Zubehör		
	Handbrause FlowReduce - Platin gebürstet	28 018 979-06 0010		SERIENNEUTRAL Handbrause - Platin gebürstet	28 029 979-06
Benötigtes Zubehör			Benötigtes Zubehör		
	SERIENNEUTRAL Handbrause FlowReduce - Platin gebürstet	28 025 979-06 0010		SERIENNEUTRAL Handbrause FlowReduce - Platin gebürstet	28 027 979-06 0010
Benötigtes Zubehör					
	SERIENNEUTRAL Handbrause FlowReduce - Platin gebürstet	28 029 979-06 0010			

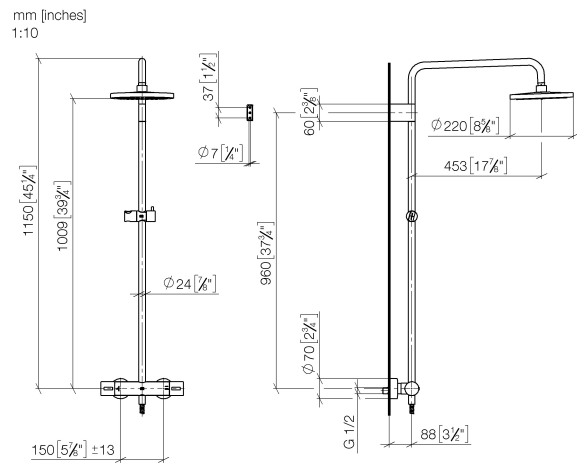
## Shower Pipe mit Brause-Thermostat - Platin gebürstet

---

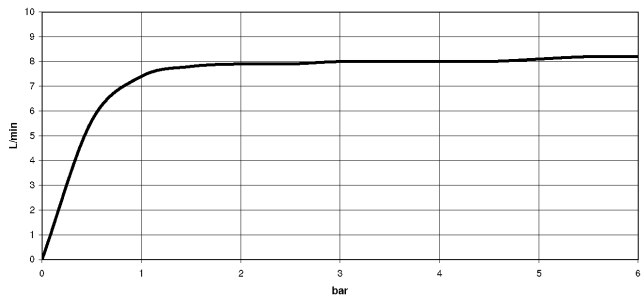
ST 050 305 2979

Shower Pipe mit Brause-Thermostat - Platin gebürstet

ST 050 305 2979



Durchflussdiagramm



Codes & Standards

DIN 4109	EN 1111	EN 1717	ISO 3822
----------	---------	---------	----------

Scottish Water Byelaws	UK Water Supply Regulations	Ü-Zeichen
---------------------------	--------------------------------	-----------

Zertifikate

DVGW_DW- 6509DN0	Belgaqua_21-032-2	WRAS_2204	LGA_38
---------------------	-------------------	-----------	--------

## Shower Pipe mit Brause-Thermostat - Platin gebürstet

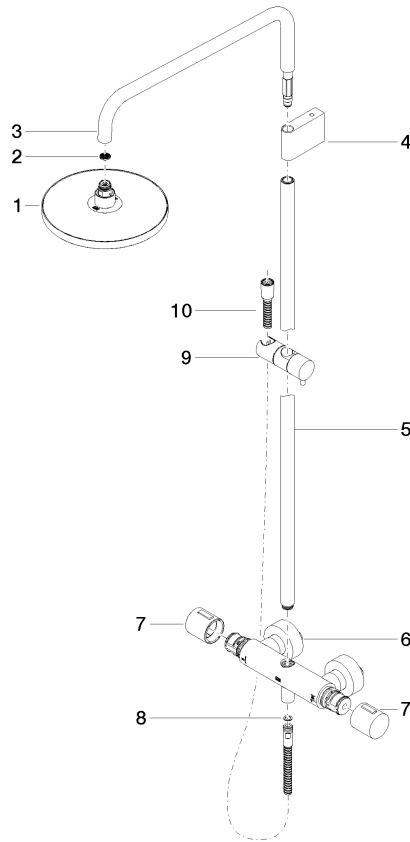
---

ST 050 305 2979

# Shower Pipe mit Brause-Thermostat - Platin gebürstet

ST 050 305 2979

Ersatzteile für die  
anderen  
Oberflächenvarianten  
finden Sie hier:  
Chrom



## Ersatzteilstückliste

Nr.	Artikelnummer	Benennung	Verbaumenge	Lieferzeit
1	90 12 05 092 20-06	Brause	1	10
2	09 23 01 039 90	Sieb	1	2
3	90 28 22 348 00-06	Rohr	1	10
4	90 17 11 150 00-06	Halter	1	10
5	90 28 22 349 00-06	Rohr	1	10
6	04 17 01 250 00-06	Anschluss	1	10
7	90 17 33 015 00-06	Griff	2	10
8	90 14 20 026 00 90	Dichtung	1	2
9	12 570 970-06	Schieber - Platin gebürstet	1	10
10	28 322 970-06	Metall-Brauseschlauch 1/2" x 3/8" x 1750 mm - Platin gebürstet	1	2