

# Shower Pipe mit Brause-Thermostat - Bronze gebürstet

ST 050 305 2979




- Ausladung Standbrause 453 mm
- Regenbrause: PURE RAIN, Durchfluss max. 7 l/min (bei 3 Bar)
- Regenbrause Ø 220 mm
- Regenbrause mit Antikalk-System
- Handbrause: COMPACT RAIN, Durchfluss max. 15 l/min (bei 3 Bar)
- Brausekopf Ø 100 mm
- Drehumstellung mit Mengenregulierung und Absperrfunktion
- Schubrosetten Ø 70 mm
- Höhe Armatur bis Regenbrause (Unterkante) 1009 mm
- Höhe Armatur bis Oberkante Bogen 1150 mm
- Stichmaß 150 mm ± 13 mm
- Metallbrauseschlauch 1750 mm mit integriertem Verdrehschutz
- Anschluss 1/2"
- Wandrohr mit Schieber
- Rohrdurchmesser 23,5 mm

	Bronze gebürstet	ST 050 305 2979-42
	Chrom	ST 050 305 2979-00
	Platin gebürstet	ST 050 305 2979-06
	Platin	ST 050 305 2979-08
	Dark Chrome	ST 050 305 2979-19
	Light Gold	ST 050 305 2979-26
	Light Gold gebürstet	ST 050 305 2979-27
	Messing gebürstet (23kt Gold)	ST 050 305 2979-28
	Schwarz matt	ST 050 305 2979-33
	Champagne gebürstet (22kt Gold)	ST 050 305 2979-46
	Champagne (22kt Gold)	ST 050 305 2979-47
	Chrom gebürstet	ST 050 305 2979-93
	Dark Platinum gebürstet	ST 050 305 2979-99

## Einzelkomponenten dieses Sets

Für dieses Set benötigen Sie folgende Komponenten

	1x	28 015 979-42		1x	34 459 979-42
---	----	---------------	---	----	---------------

## Shower Pipe mit Brause-Thermostat - Bronze gebürstet

---

ST 050 305 2979

## Shower Pipe mit Brause-Thermostat - Bronze gebürstet

ST 050 305 2979



- COMPACT RAIN, Durchfluss max. 15 l/min (bei 3 Bar)
- mit Antikalk-System
- Brausekopf Ø 100 mm
- Anschluss 1/2"

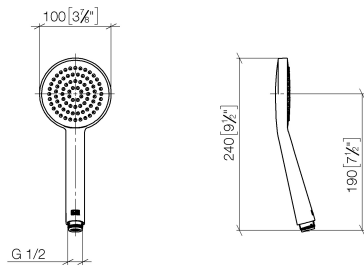
Eigensicher gegen Rückfließen.

	Bronze gebürstet	28 015 979-42
	Chrom	28 015 979-00
	Platin gebürstet	28 015 979-06
	Platin	28 015 979-08
	Dark Chrome	28 015 979-19
	Light Gold	28 015 979-26
	Light Gold gebürstet	28 015 979-27
	Messing gebürstet (23kt Gold)	28 015 979-28
	Schwarz matt	28 015 979-33
	Champagne gebürstet (22kt Gold)	28 015 979-46
	Champagne (22kt Gold)	28 015 979-47
	Chrom gebürstet	28 015 979-93
	Dark Platinum gebürstet	28 015 979-99

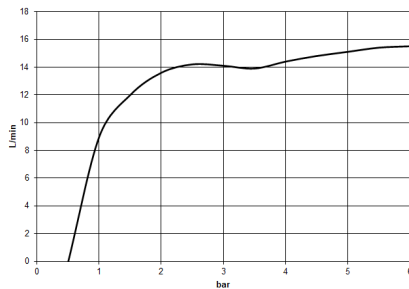
# Shower Pipe mit Brause-Thermostat - Bronze gebürstet

ST 050 305 2979

mm [inches]



## Durchflussdiagramm



## Codes & Standards

DIN 4109

ISO 3822

Ü-Zeichen

## Zertifikate

LGA\_29

## Shower Pipe mit Brause-Thermostat - Bronze gebürstet

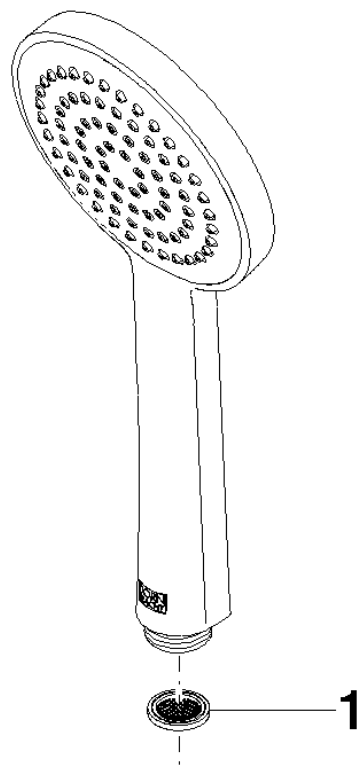
---

ST 050 305 2979

# Shower Pipe mit Brause-Thermostat - Bronze gebürstet

ST 050 305 2979

Ersatzteile für die  
anderen  
Oberflächenvarianten  
finden Sie hier:  
Chrom



## Ersatzteilstückliste

Nr.	Artikelnummer	Benennung	Verbaumenge	Lieferzeit
1	09 23 01 039 90	Sieb	1	2

## Shower Pipe mit Brause-Thermostat - Bronze gebürstet

ST 050 305 2979



- Ausladung Standbrause 453 mm
- Kopfbrause: Regenstrahl
- Regenbrause Ø 220 mm
- Regenbrause mit Antikalk-System
- Durchfluss Regenbrause max. 7 l/min (bei 3 Bar)
- Drehumstellung mit Mengenregulierung und Absperrfunktion
- Schubrosetten Ø 70 mm
- Höhe Armatur bis Regenbrause (Unterkante) 1009 mm
- Höhe Armatur bis Oberkante Bogen 1150 mm
- Stichmaß 150 mm ± 13 mm
- Metallbrauseschlauch 1750 mm mit integriertem Verdrehenschutz
- Anschluss 1/2"
- Wandrohr mit Schieber
- Rohrdurchmesser 23,5 mm
- mit Leerlauf-Funktion
- Dieses Produkt leistet einen Beitrag zur Erfüllung der Vorgaben von nachhaltigen Gebäudezertifizierungen, z.B. LEED®, BREEAM®, DGNB

Dieser Artikel enthält keine Handbrause!

Eigensicher gegen Rückfließen.

	Bronze gebürstet	34 459 979-42
	Chrom	34 459 979-00
	Platin gebürstet	34 459 979-06
	Platin	34 459 979-08
	Dark Chrome	34 459 979-19
	Light Gold	34 459 979-26
	Light Gold gebürstet	34 459 979-27
	Messing gebürstet (23kt Gold)	34 459 979-28
	Schwarz matt	34 459 979-33
	Champagne gebürstet (22kt Gold)	34 459 979-46
	Champagne (22kt Gold)	34 459 979-47
	Chrom gebürstet	34 459 979-93
	Dark Platinum gebürstet	34 459 979-99

### Benötigtes Zubehör

**Handbrause - Bronze gebürstet** 28 018 979-42



### Benötigtes Zubehör

**Handbrause - Bronze gebürstet** 28 017 979-42



### Benötigtes Zubehör

**Handbrause FlowReduce - Bronze gebürstet** 28 016 979-42 0010



### Benötigtes Zubehör

**Handbrause FlowReduce - Bronze gebürstet** 28 018 979-42 0010



### Benötigtes Zubehör

**Handbrause - Bronze gebürstet** 28 012 979-42



### Benötigtes Zubehör

**Handbrause FlowReduce - Bronze gebürstet** 28 012 979-42 0010



### Benötigtes Zubehör

**Handbrause - Bronze gebürstet** 28 016 979-42



## Shower Pipe mit Brause-Thermostat - Bronze gebürstet

---

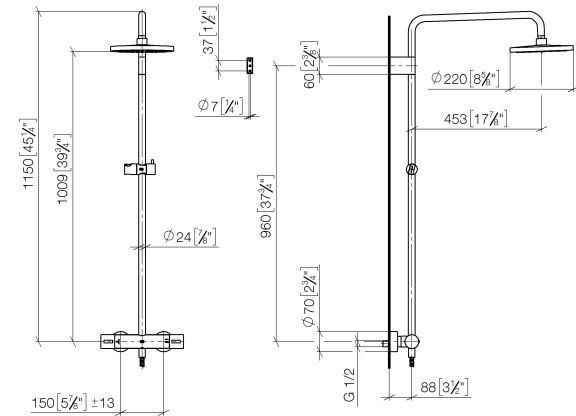
ST 050 305 2979



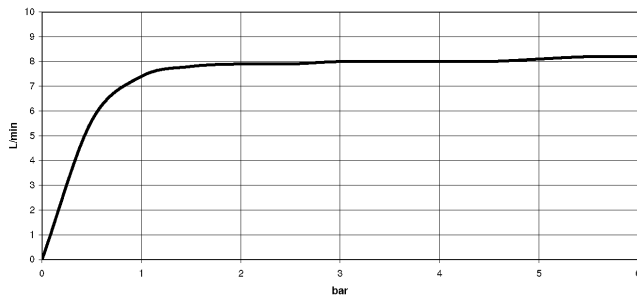
# Shower Pipe mit Brause-Thermostat - Bronze gebürstet

ST 050 305 2979

mm [inches]  
1:10



## Durchflussdiagramm



## Codes & Standards

DIN 4109	ISO 3822	Scottish Water Byelaws	UK Water Supply Regulations
----------	----------	------------------------	-----------------------------

## Ü-Zeichen

## Zertifikate

WRAS_2204	LGA_38
-----------	--------

## Shower Pipe mit Brause-Thermostat - Bronze gebürstet

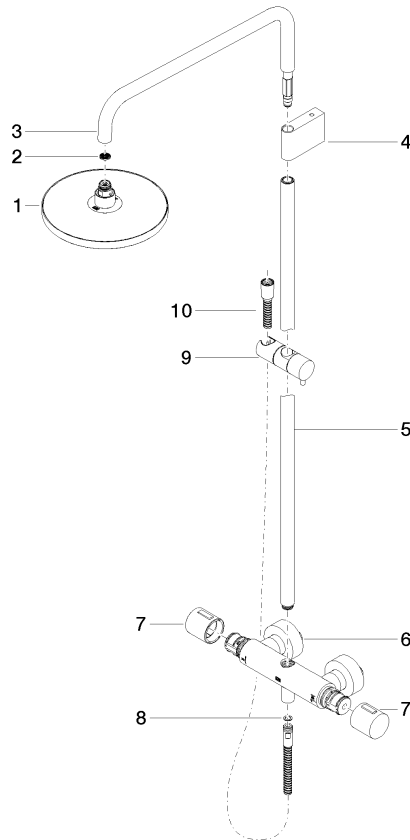
---

ST 050 305 2979

# Shower Pipe mit Brause-Thermostat - Bronze gebürstet

ST 050 305 2979

Ersatzteile für die  
anderen  
Oberflächenvarianten  
finden Sie hier:  
Chrom



## Ersatzteilstückliste

Nr.	Artikelnummer	Benennung	Verbaumenge	Lieferzeit
1	90 12 05 092 20-42	Brause	1	30
2	09 23 01 039 90	Sieb	1	2
3	90 28 22 348 00-42	Rohr	1	30
4	90 17 11 150 00-42	Halter	1	30
5	90 28 22 349 00-42	Rohr	1	30
6	04 17 01 250 00-42	Anschluss	1	60
7	90 17 33 015 00-42	Griff	2	30
8	90 14 20 026 00 90	Dichtung	1	2
9	12 570 970-42	Schieber - Bronze gebürstet	1	30
10	28 322 970-42	Metall-Brauseschlauch 1/2" x 3/8" x 1750 mm - Bronze gebürstet	1	30