

# Shower Pipe mit Brause-Thermostat - Champagne gebürstet (22kt Gold)

IMO

ST 050 305 2979



Passt zu: IMO, LULU, TARA, LISSÉ, VAIA, META, CYO

- Ausladung Standbrause 453 mm
- Regenbrause: PURE RAIN, Durchfluss max. 7 l/min (bei 3 Bar)
- Regenbrause Ø 220 mm
- Regenbrause mit Antikalk-System
- Handbrause: COMPACT RAIN, Durchfluss max. 15 l/min (bei 3 Bar)
- Brausekopf Ø 100 mm
- Drehumstellung mit Mengenregulierung und Absperrfunktion
- Schubrosetten Ø 70 mm
- Höhe Armatur bis Regenbrause (Unterkante) 1009 mm
- Höhe Armatur bis Oberkante Bogen 1150 mm
- Stichmaß 150 mm ± 13 mm
- Metallbrauseschlauch 1750 mm mit integriertem Verdrehschutz
- Anschluss 1/2"
- Wandrohr mit Schieber
- Rohrdurchmesser 23,5 mm

|  |                                 |                    |
|--|---------------------------------|--------------------|
|  | Champagne gebürstet (22kt Gold) | ST 050 305 2979-46 |
|  | Chrom                           | ST 050 305 2979-00 |
|  | Platin gebürstet                | ST 050 305 2979-06 |
|  | Platin                          | ST 050 305 2979-08 |
|  | Dark Chrome                     | ST 050 305 2979-19 |
|  | Messing gebürstet (23kt Gold)   | ST 050 305 2979-28 |
|  | Schwarz matt                    | ST 050 305 2979-33 |
|  | Champagne (22kt Gold)           | ST 050 305 2979-47 |
|  | Dark Platin gebürstet           | ST 050 305 2979-99 |

## Einzelkomponenten dieses Sets

Für dieses Set benötigen Sie folgende Komponenten



1x 34 459 979-46



1x 28 015 979-46

ST 050 305 2979



Passt zu: IMO, LULU, TARA, LISSÉ, VAIA, META

- Ausladung Standbrause 453 mm
- Kopfbrause: Regenstrahl
- Regenbrause Ø 220 mm
- Regenbrause mit Antikalk-System
- Durchfluss Regenbrause max. 7 l/min (bei 3 Bar)
- Drehumstellung mit Mengenregulierung und Absperrfunktion
- Schubrosetten Ø 70 mm
- Höhe Armatur bis Regenbrause (Unterkante) 1009 mm
- Höhe Armatur bis Oberkante Bogen 1150 mm
- Stichmaß 150 mm ± 13 mm
- Metallbrauseschlauch 1750 mm mit integriertem Verdrehschutz
- Anschluss 1/2"
- Wandrohr mit Schieber
- Rohrdurchmesser 23,5 mm
- mit Leerlauf-Funktion
- Dieses Produkt leistet einen Beitrag zur Erfüllung der Vorgaben von nachhaltigen Gebäudezertifizierungen, z.B. LEED®, BREEAM®, DGNB

Dieser Artikel enthält keine Handbrause!

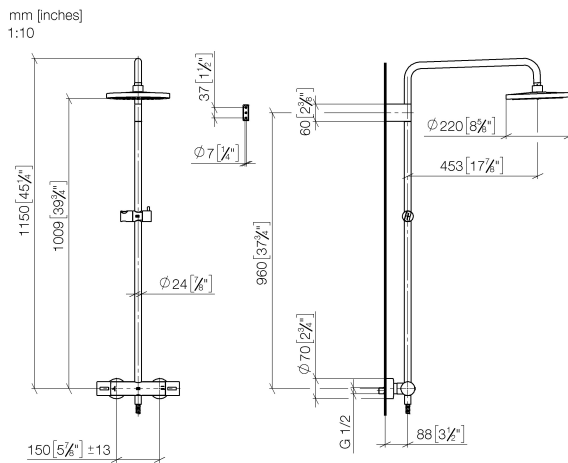
Eigensicher gegen Rückfließen.

|  |                                 |              |
|--|---------------------------------|--------------|
|  | Champagne gebürstet (22kt Gold) | 34 459 979-4 |
|  | Chrom                           | 34 459 979-0 |
|  | Platin gebürstet                | 34 459 979-0 |
|  | Platin                          | 34 459 979-0 |
|  | Dark Chrome                     | 34 459 979-1 |
|  | Light Gold                      | 34 459 979-2 |
|  | Light Gold gebürstet            | 34 459 979-2 |
|  | Messing gebürstet (23kt Gold)   | 34 459 979-2 |
|  | Schwarz matt                    | 34 459 979-3 |
|  | Bronze gebürstet                | 34 459 979-4 |
|  | Champagne (22kt Gold)           | 34 459 979-4 |
|  | Chrom gebürstet                 | 34 459 979-9 |
|  | Dark Platinum gebürstet         | 34 459 979-9 |

ST 050 305 2979

6  
—  
10  
—  
16  
—  
18  
—  
9  
—  
16  
—  
17  
—  
18  
—  
13  
—  
2  
—  
17  
—  
13  
—  
19  
—

ST 050 305 2979



## Durchflusssdiagramm



## Zertifikate

WRAS\_2204

DVGW\_DW-  
6509DN0

LGA\_38

Codes & Standards

DIN 4109

EN 1111

ISO 3822

Scottish Water  
Byelaws

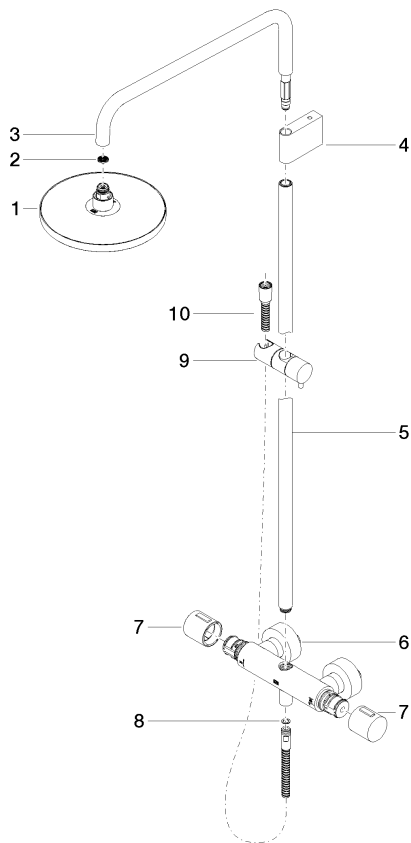
UK Water Supply  
Regulations

Ü-Zeichen



**Produktversion ab 4/1/2024**

Ersatzteile für die  
anderen  
Oberflächenvarianten  
finden Sie hier:  
Chrom



ST 050 305 2979

Ersatzteilstückliste

Produktversion ab 4/1/2024

| Nr. | Artikelnummer      | Benennung | Verbaumenge | Lieferzeit |
|-----|--------------------|-----------|-------------|------------|
|     | 90 12 05 092 20-46 | Brause    | 11          | 30         |



# Shower Pipe mit Brause-Thermostat - Champagne gebürstet (22kt Gold)

IMO

ST 050 305 2979



- COMPACT RAIN, Durchfluss max. 15 l/min (bei 3 Bar)
- mit Antikalk-System
- Brausekopf Ø 100 mm
- Anschluss 1/2"

Eigensicher gegen Rückfließen.

Passt zu: IMO, LULU, MADISON, MEM, TARA, CL.1, LISSÉ, VAIA, META, CYO

|  |                                 |                   |
|--|---------------------------------|-------------------|
|  | Champagne gebürstet (22kt Gold) | 28 015 979-4      |
|  | Chrom                           | 28 015 979-0      |
|  | Chrom                           | 28 015 979-00 001 |
|  | Platin gebürstet                | 28 015 979-0      |
|  | Platin gebürstet                | 28 015 979-06 001 |
|  | Platin                          | 28 015 979-0      |
|  | Platin                          | 28 015 979-08 001 |
|  | Dark Chrome                     | 28 015 979-1      |
|  | Dark Chrome                     | 28 015 979-19 001 |
|  | Light Gold                      | 28 015 979-26 001 |
|  | Light Gold                      | 28 015 979-2      |
|  | Light Gold gebürstet            | 28 015 979-27 001 |
|  | Light Gold gebürstet            | 28 015 979-2      |
|  | Messing gebürstet (23kt Gold)   | 28 015 979-2      |
|  | Messing gebürstet (23kt Gold)   | 28 015 979-28 001 |
|  | Schwarz matt                    | 28 015 979-3      |
|  | Schwarz matt                    | 28 015 979-33 001 |
|  | Bronze gebürstet                | 28 015 979-42 001 |
|  | Bronze gebürstet                | 28 015 979-4      |
|  | Champagne gebürstet (22kt Gold) | 28 015 979-46 001 |
|  | Champagne (22kt Gold)           | 28 015 979-4      |
|  | Champagne (22kt Gold)           | 28 015 979-47 001 |
|  | Chrom gebürstet                 | 28 015 979-9      |
|  | Chrom gebürstet                 | 28 015 979-93 001 |
|  | Dark Platin gebürstet           | 28 015 979-9      |
|  | Dark Platin gebürstet           | 28 015 979-99 001 |

ST 050 305 2979

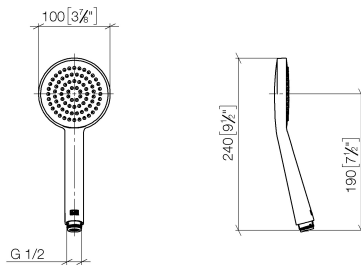
6  
—  
10  
—  
0  
—  
16  
—  
0  
—  
18  
—  
0  
—  
9  
—  
0  
—  
0  
—  
16  
—  
0  
—  
17  
—  
18  
—  
0  
—  
13  
—  
0  
—  
0  
—  
2  
—  
0  
—  
17  
—  
0  
—  
13  
—  
0  
—  
19  
—  
0  
—



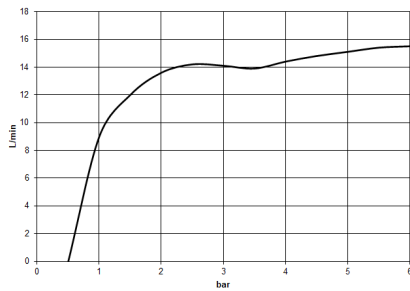


ST 050 305 2979

mm [inches]



### Durchflussdiagramm



### Zertifikate

DVGW\_DW- LGA\_29  
6517DN0

Codes & Standards

DIN 4109

EN 1112

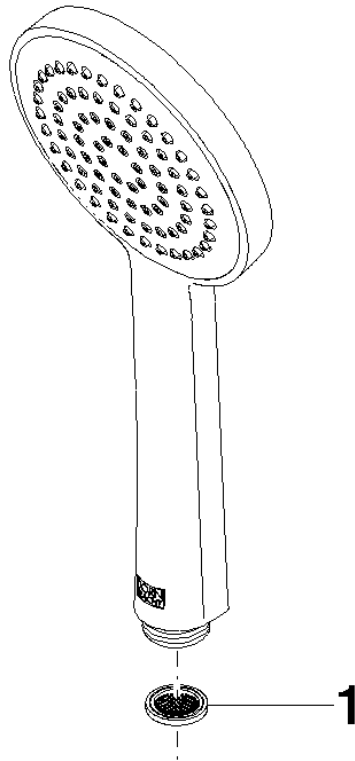
ISO 3822

Ü-Zeichen



**Produktversion ab 4/1/2024**

Ersatzteile für die  
anderen  
Oberflächenvarianten  
finden Sie hier:  
Chrom





Ersatzteilstückliste

Produktversion ab 4/1/2024

| Nr. | Artikelnummer   | Benennung | Verbaumenge | Lieferzeit |
|-----|-----------------|-----------|-------------|------------|
|     | 09 23 01 039 90 | Sieb      | 1           | 2          |