

Shower Pipe mit Brause-Thermostat - Champagne gebürstet (22kt Gold)

IMO

ST 050 306 6979



Passt zu: IMO, LULU, TARA, LISSÉ, VAIA, META, CYO

- Ausladung Standbrause 453 mm
- Regenbrause: PURE RAIN, Durchfluss max. 14 l/min (bei 3 Bar)
- Funktion ab: 10 l/min
- Regenbrause Ø 300 mm
- Regenbrause mit Antikalk-System
- Handbrause: Dreifach bzw. fünffach verstellbar: COMPACT RAIN, COMPACT SOFT FLOW, COMPACT AQUAPRESSURE FLOW, Durchfluss max. 15 l/min (bei 3 Bar)
- Brausekopf Ø 100 mm
- Drehumstellung mit Mengenregulierung und Absperrfunktion
- Schubrosetten Ø 70 mm
- Höhe Armatur bis Regenbrause (Unterkante) 1009 mm
- Höhe Armatur bis Oberkante Bogen 1150 mm
- Stichmaß 150 mm ± 13 mm
- Metallbrauseschlauch 1750 mm mit integriertem Verdrehschutz
- Anschluss 1/2"
- Wandrohr mit Schieber
- Rohrdurchmesser 23,5 mm

	Champagne gebürstet (22kt Gold)	ST 050 306 6979-46
	Chrom	ST 050 306 6979-00
	Platin gebürstet	ST 050 306 6979-06
	Platin	ST 050 306 6979-08
	Dark Chrome	ST 050 306 6979-19
	Light Gold	ST 050 306 6979-26
	Light Gold gebürstet	ST 050 306 6979-27
	Messing gebürstet (23kt Gold)	ST 050 306 6979-28
	Schwarz matt	ST 050 306 6979-33
	Bronze gebürstet	ST 050 306 6979-42
	Champagne (22kt Gold)	ST 050 306 6979-47
	Chrom gebürstet	ST 050 306 6979-93
	Dark Platinum gebürstet	ST 050 306 6979-99

Einzelkomponenten dieses Sets

Für dieses Set benötigen Sie folgende Komponenten



1x 28 018 979-46



1x 34 460 979-46

Shower Pipe mit Brause-Thermostat - Champagne gebürstet (22kt Gold)

IMO

ST 050 306 6979



- Dreifach bzw. fünffach verstellbar: COMPACT RAIN, COMPACT SOFT FLOW, COMPACT AQUAPRESSURE FLOW, Durchfluss max. 15 l/min (bei 3 Bar)
- mit Antikalk-System
- Brausekopf Ø 100 mm
- Anschluss 1/2"
- Funktion ab: 7 l/min

Eigensicher gegen Rückfließen.

Passt zu: IMO, LULU, MADISON, MEM, TARA, CL.1, LISSÉ, VAIA, META, CYO

	Champagne gebürstet (22kt Gold)	28 018 979-4
	Chrom	28 018 979-0
	Chrom	28 018 979-00 001
	Platin gebürstet	28 018 979-0
	Platin gebürstet	28 018 979-06 001
	Platin	28 018 979-0
	Platin	28 018 979-08 001
	Dark Chrome	28 018 979-1
	Dark Chrome	28 018 979-19 001
	Light Gold	28 018 979-26 001
	Light Gold	28 018 979-2
	Light Gold gebürstet	28 018 979-27 001
	Light Gold gebürstet	28 018 979-2
	Messing gebürstet (23kt Gold)	28 018 979-2
	Messing gebürstet (23kt Gold)	28 018 979-28 001
	Schwarz matt	28 018 979-3
	Schwarz matt	28 018 979-33 001
	Bronze gebürstet	28 018 979-4
	Bronze gebürstet	28 018 979-42 001
	Champagne gebürstet (22kt Gold)	28 018 979-46 001
	Champagne (22kt Gold)	28 018 979-4
	Champagne (22kt Gold)	28 018 979-47 001
	Chrom gebürstet	28 018 979-9
	Chrom gebürstet	28 018 979-93 001
	Dark Platinum gebürstet	28 018 979-9
	Dark Platinum gebürstet	28 018 979-99 001

ST 050 306 6979

6
—
10
—
0
—
16
—
0
—
18
—
0
—
9
—
0
—
0
—
16
—
0
—
17
—
18
—
0
—
13
—
0
—
2
—
0
—
0
—
17
—
0
—
13
—
0
—
19
—
0
—

ST 050 306 6979

mm [inches]



Durchflussdiagramm



Zertifikate

WRAS_2210

DVGW_DW-
6517DN0

LGA_29

Codes & Standards

DIN 4109

EN 1112

ISO 3822

Scottish Water
Byelaws

UK Water Supply
Regulations

Ü-Zeichen

Produktversion ab 4/1/2024

Ersatzteile für die
anderen
Oberflächenvarianten
finden Sie hier:
Chrom





Shower Pipe mit Brause-Thermostat - Champagne gebürstet (22kt Gold)

IMO

ST 050 306 6979

Ersatzteilstückliste

Produktversion ab 4/1/2024

Nr.	Artikelnummer	Benennung	Verbaumenge	Lieferzeit
	09 23 01 039 90	Sieb	1	2

ST 050 306 6979



Passt zu: IMO, LULU, TARA, LISSÉ, VAIA, META

- Ausladung Standbrause 453 mm
- Kopfbrause: Regenstrahl
- Regenbrause Ø 300 mm
- Regenbrause mit Antikalk-System
- Durchfluss Regenbrause max. 14 l/min (bei 3 Bar)
- Funktion ab: 10 l/min
- Drehumstellung mit Mengenregulierung und Absperrfunktion
- Schubrosetten Ø 70 mm
- Höhe Armatur bis Regenbrause (Unterkante) 1009 mm
- Höhe Armatur bis Oberkante Bogen 1150 mm
- Stichmaß 150 mm ± 13 mm
- Metallbrauseschlauch 1750 mm mit integriertem Verdrehschutz
- Anschluss 1/2"
- Wandrohr mit Schieber
- Rohrdurchmesser 23,5 mm
- mit Leerlauf-Funktion

Dieser Artikel enthält keine Handbrause!

Eigensicher gegen Rückfließen.

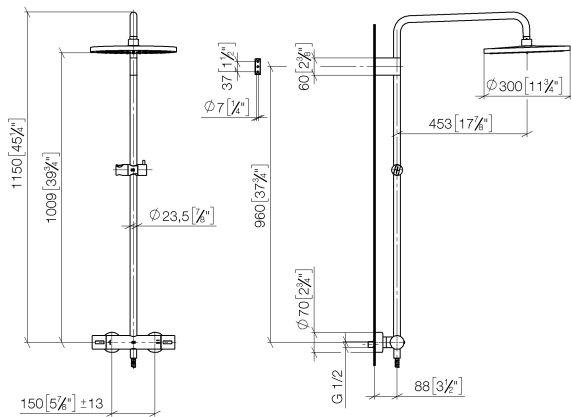
	Champagne gebürstet (22kt Gold)	34 460 979-4
	Chrom	34 460 979-0
	Platin gebürstet	34 460 979-0
	Platin	34 460 979-0
	Dark Chrome	34 460 979-1
	Dark Chrome	34 460 979-19 001
	Light Gold	34 460 979-2
	Light Gold gebürstet	34 460 979-2
	Messing gebürstet (23kt Gold)	34 460 979-2
	Schwarz matt	34 460 979-3
	Bronze gebürstet	34 460 979-4
	Champagne (22kt Gold)	34 460 979-4
	Chrom gebürstet	34 460 979-9
	Dark Platinum gebürstet	34 460 979-9

ST 050 306 6979

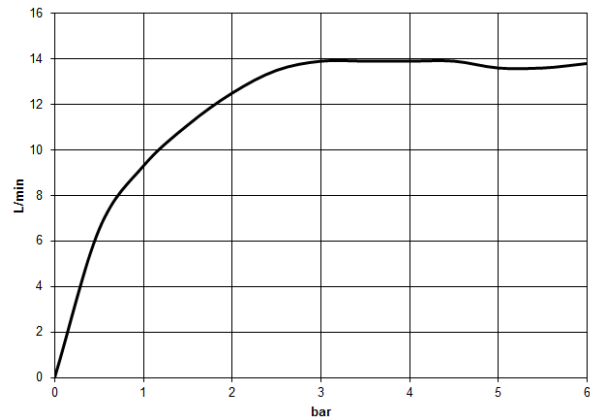
6
—
10
—
16
—
18
—
9
—
0
—
6
—
7
—
8
—
3
—
2
—
7
—
3
—
9
—

ST 050 306 6979

mm [inches]
1:10



Durchflussdiagramm



Zertifikate

WRAS_2204

DVGW_DW-
6509DN0

LGA_38

Codes & Standards

DIN 4109

EN 1111

ISO 3822

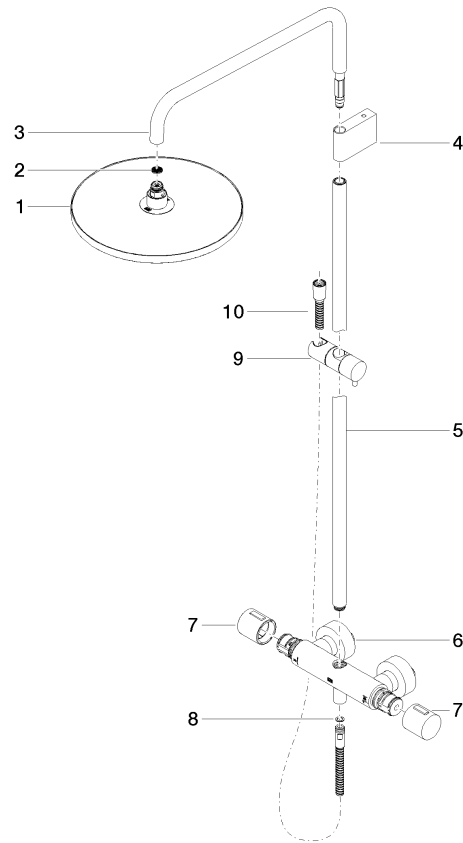
Scottish Water
Byelaws

UK Water Supply
Regulations

Ü-Zeichen

Produktversion ab 4/1/2024

Ersatzteile für die
anderen
Oberflächenvarianten
finden Sie hier:
Chrom





Shower Pipe mit Brause-Thermostat - Champagne gebürstet (22kt Gold)

IMO

ST 050 306 6979

Ersatzteilstückliste

Produktversion ab 4/1/2024

Nr.	Artikelnummer	Benennung	Verbaumenge	Lieferzeit
	04 12 05 091 00-46	Brause	11	30