

## TARA Showerpipe mit Brausethermostat 300 mm - Chrom gebürstet

ST 050 308 6892



- Ausladung Standbrause 452 mm
- Regenbrause: PURE RAIN, Durchfluss max. 14 l/min (bei 3 Bar)
- Funktion ab: 10 l/min
- Regenbrause Ø 300 mm
- Regenbrause mit Antikalk-System
- Handbrause: COMPACT RAIN, Durchfluss max. 15 l/min (bei 3 Bar)
- Drehumstellung mit Mengenregulierung und Absperrfunktion
- Schubrosetten Ø 70 mm
- Höhe Armatur bis Regenbrause (Unterkante) 964 mm
- Höhe Armatur bis Oberkante Bogen 1267 mm
- Stichmaß 150 mm ± 13 mm
- Metallbrauseschlauch 1750 mm mit integriertem Verdrehschutz
- Anschluss 1/2"
- Wandrohr mit Schieber
- Rohrdurchmesser 23,5 mm

	Chrom gebürstet	ST 050 308 6892-93
	Chrom	ST 050 308 6892-00
	Platin gebürstet	ST 050 308 6892-06
	Platin	ST 050 308 6892-08
	Dark Chrome	ST 050 308 6892-19
	Messing gebürstet (23kt Gold)	ST 050 308 6892-28
	Schwarz matt	ST 050 308 6892-33
	Bronze gebürstet	ST 050 308 6892-42
	Champagne gebürstet (22kt Gold)	ST 050 308 6892-46
	Champagne (22kt Gold)	ST 050 308 6892-47
	Dark Platinum gebürstet	ST 050 308 6892-99

### Einzelkomponenten dieses Sets

Für dieses Set benötigen Sie folgende Komponenten

1x 28 015 979-93



1x 34 460 892-93



## TARA Showerpipe mit Brausethermostat 300 mm - Chrom gebürstet

---

ST 050 308 6892

## TARA Showerpipe mit Brausethermostat 300 mm - Chrom gebürstet

ST 050 308 6892



- COMPACT RAIN, Durchfluss max. 15 l/min (bei 3 Bar)
- mit Antikalk-System
- Brausekopf Ø 100 mm
- Anschluss 1/2"

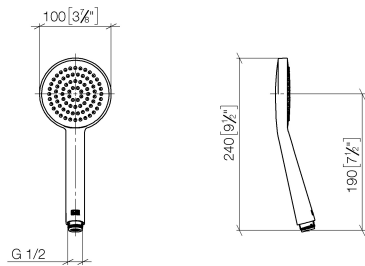
Eigensicher gegen Rückfließen.

	Chrom gebürstet	28 015 979-93
	Chrom	28 015 979-00
	Platin gebürstet	28 015 979-06
	Platin	28 015 979-08
	Dark Chrome	28 015 979-19
	Light Gold	28 015 979-26
	Light Gold gebürstet	28 015 979-27
	Messing gebürstet (23kt Gold)	28 015 979-28
	Schwarz matt	28 015 979-33
	Bronze gebürstet	28 015 979-42
	Champagne gebürstet (22kt Gold)	28 015 979-46
	Champagne (22kt Gold)	28 015 979-47
	Dark Platinum gebürstet	28 015 979-99

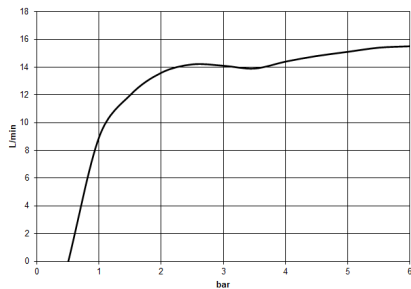
TARA Showerpipe mit Brausethermostat 300 mm - Chrom gebürstet

ST 050 308 6892

mm [inches]



Durchflussdiagramm



Codes & Standards

DIN 4109	EN 1112	ISO 3822	Scottish Water Byelaws
UK Water Supply Regulations	Ü-Zeichen		

Zertifikate

DVGW_DW-6517DN0	WRAS_2009	LGA_29
-----------------	-----------	--------



## TARA Showerpipe mit Brausethermostat 300 mm - Chrom gebürstet

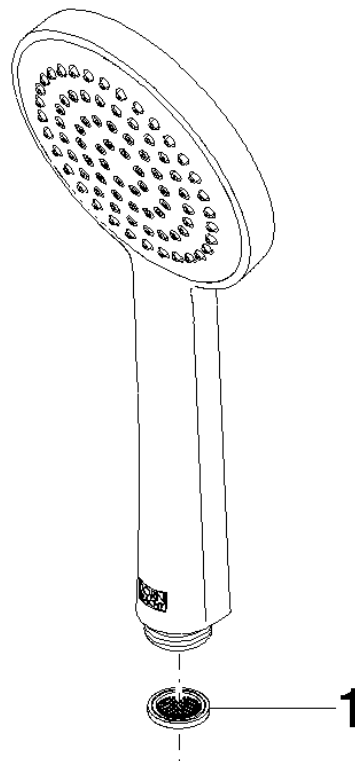
---

ST 050 308 6892

**TARA Showerpipe mit Brausethermostat 300 mm - Chrom gebürstet**

ST 050 308 6892

Ersatzteile für die  
anderen  
Oberflächenvarianten  
finden Sie hier:  
Chrom



**Ersatzteilstückliste**

Nr.	Artikelnummer	Benennung	Verbaumenge	Lieferzeit
1	09 23 01 039 90	Sieb	1	2

## TARA Showerpipe mit Brausethermostat 300 mm - Chrom gebürstet

ST 050 308 6892



- Ausladung Standbrause 452 mm
- Kopfbrause: Regenstrahl
- Regenbrause Ø 300 mm
- Regenbrause mit Antikalk-System
- Durchfluss Regenbrause max. 14 l/min (bei 3 Bar)
- Funktion ab: 10 l/min
- Drehumstellung mit Mengenregulierung und Absperrfunktion
- Schubrosetten Ø 70 mm
- Höhe Armatur bis Regenbrause (Unterkante) 964 mm
- Höhe Armatur bis Oberkante Bogen 1267 mm
- Stichmaß 150 mm ± 13 mm
- Metallbrauseschlauch 1750 mm mit integriertem Verdrehenschutz
- Anschluss 1/2"
- Wandrohr mit Schieber
- Rohrdurchmesser 23,5 mm

Dieser Artikel enthält keine Handbrause!

Eigensicher gegen Rückfließen.

	Chrom gebürstet	34 460 892-93
	Chrom	34 460 892-00
	Platin gebürstet	34 460 892-06
	Platin	34 460 892-08
	Dark Chrome	34 460 892-19
	Messing gebürstet (23kt Gold)	34 460 892-28
	Schwarz matt	34 460 892-33
	Bronze gebürstet	34 460 892-42
	Champagne gebürstet (22kt Gold)	34 460 892-46
	Champagne (22kt Gold)	34 460 892-47
	Dark Platinum gebürstet	34 460 892-99

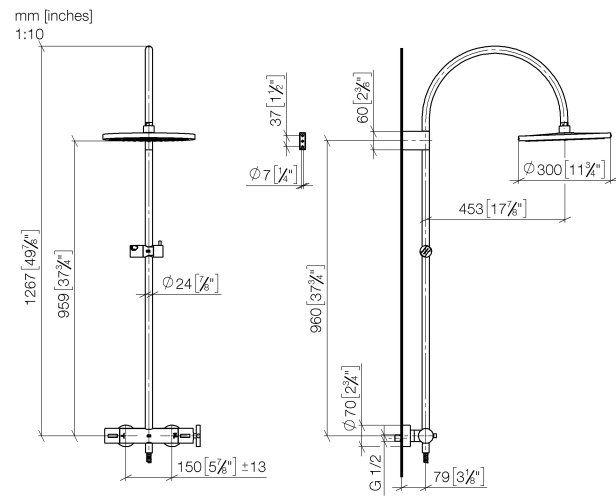
## TARA Showerpipe mit Brausethermostat 300 mm - Chrom gebürstet

---

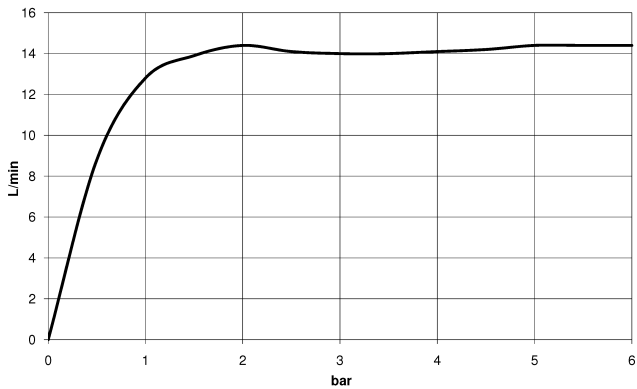
ST 050 308 6892

# TARA Showerpipe mit Brausethermostat 300 mm - Chrom gebürstet

ST 050 308 6892



## Durchflussdiagramm



## Codes & Standards

EN 1717

## Zertifikate

Belgaqua\_24-006-2

## TARA Showerpipe mit Brausethermostat 300 mm - Chrom gebürstet

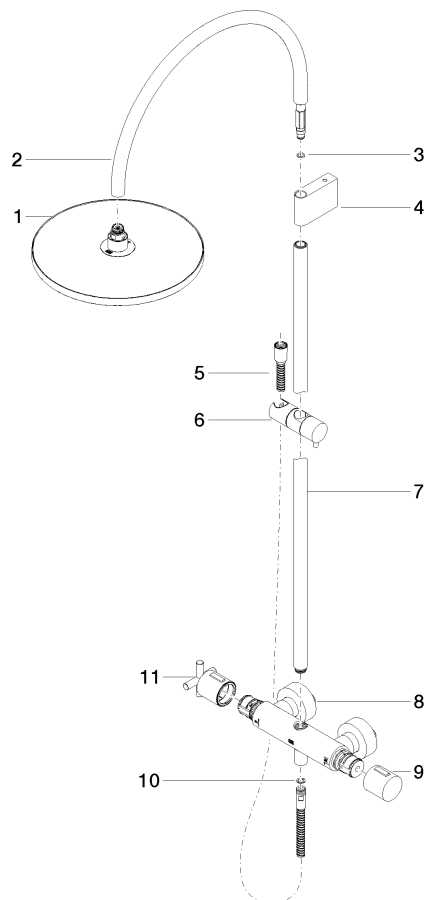
---

ST 050 308 6892

## TARA Showerpipe mit Brausethermostat 300 mm - Chrom gebürstet

ST 050 308 6892

Ersatzteile für die  
anderen  
Oberflächenvarianten  
finden Sie hier:  
Chrom



### Ersatzteilstückliste

Nr.	Artikelnummer	Benennung	Verbaumenge	Lieferzeit
1	04 12 05 091 00-93	Brause	1	20
2	04 28 22 346 00-93	Rohr	1	20
3	09 14 10 008 90	Dichtung	1	2
4	90 17 11 150 00-93	Halter	1	20
5	28 322 970-93	Metall-Brauseschlauch 1/2" x 3/8" x 1750 mm - Chrom gebürstet	1	20
6	12 570 970-93	Schieber - Chrom gebürstet	1	20
7	90 28 22 349 00-93	Rohr	1	20
8	04 17 01 250 00-93	Anschluss	1	20
9	90 17 33 015 00-93	Griff	1	20
10	90 14 20 026 00 90	Dichtung	1	2
11	90 17 33 021 00-93	Griff	1	20