

LULU xTOOL Thermostatmodul mit 3 Ventilen - Platin gebürstet

LULU

ST 060 110 3710



- Abdeckplatte 120 x 120 mm
- Rosette 78 x 55 mm
- Skalengriff mit Sicherheitssperre bei 38°C
- Thermostat-Kartusche
- 3x Oberteil mit ablängbarer Spindel und Hülse



Platin gebürstet

ST 060 110 3710-06



Chrom

ST 060 110 3710-00

Einzelkomponenten dieses Sets

Für dieses Set benötigen Sie folgende Komponenten



1x 36 503 710-06



3x 36 607 710-06

LULU xTOOL Thermostatmodul mit 3 Ventilen - Platin gebürstet

LULU

ST 060 110 3710



- Abdeckplatte 120 x 120 mm
- Skalengriff mit Sicherheitssperre bei 38°C
- Thermostat-Kartusche



Platin gebürstet

36 503 710-0



Chrom

36 503 710-0

ST 060 110 3710

6
—
0
—

Benötigtes Zubehör



xTOOL UP-Thermostatmodul ohne Mengenregulierung - 35 503 970 90
•Max. Einbautiefe 110 mm
•Min. Einbautiefe 85 mm

Benötigtes Zubehör



xGRID Montageschiene 555 mm - 12 360 970 90

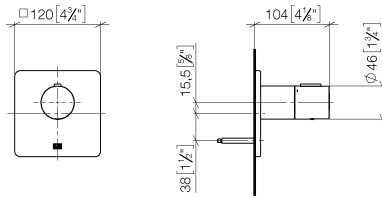
Empfohlenes Zubehör



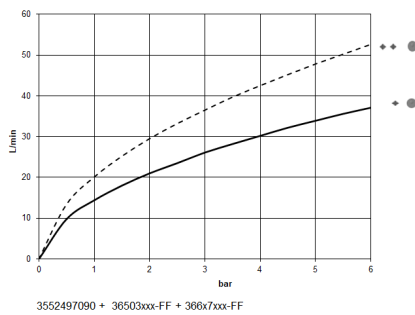
xGRID Befestigungssatz für die Integration in den Trockenbau - 12 340 970 90

ST 060 110 3710

mm [inches]



Durchflussdiagramm



Zertifikate

LGA_29

LGA_29

LGA_29

DVGW_DW-
6512DN0

WRAS_2011

Codes & Standards

DIN 4109	EN 1111	ISO 3822	Scottish Water Byelaws
UK Water Supply Regulations	Ü-Zeichen		

ST 060 110 3710

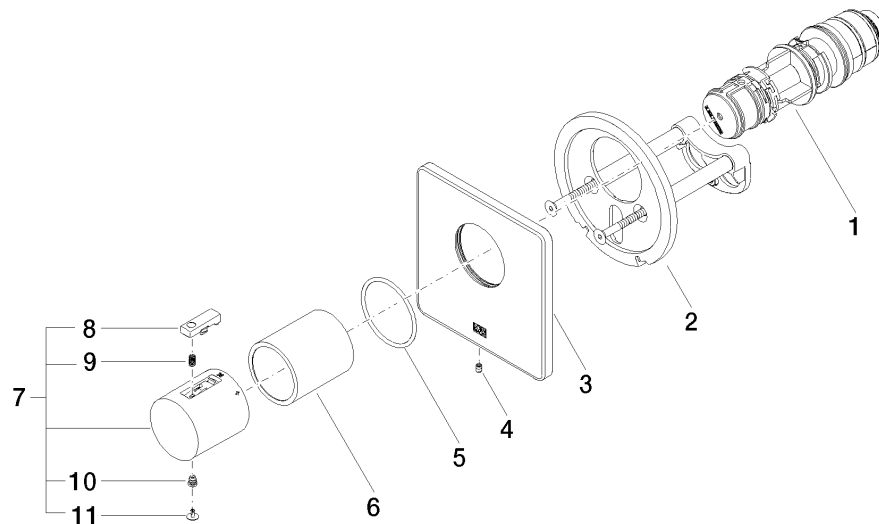
Produktversion bis 2/2/2021

Produktversion von 5/11/2021 bis 11/25/2021

Produktversion ab 1/1/2022

Produktversion von 6/30/2022 bis 5/11/2021

Produktversion ab 9/1/2022



ST 060 110 3710

Ersatzteilstückliste

Produktversion bis 2/2/2021

Produktversion von 5/11/2021 bis 11/25/2021

Produktversion ab 1/1/2022

Produktversion von 6/30/2022 bis 5/11/2021

Produktversion ab 9/1/2022

Nr.	Artikelnummer	Benennung	Verbaumenge	Lieferzeit
	90 15 02 063 00 90	Kartusche	11	2

LULU xTOOL Thermostatmodul mit 3 Ventilen - Platin gebürstet

LULU

ST 060 110 3710



- Rosette 78 x 55 mm
- Oberteil mit ablängbarer Spindel und Hülse



Platin gebürstet

36 607 710-0



Chrom

36 607 710-0

ST 060 110 3710

6

—

0

—

Benötigtes Zubehör



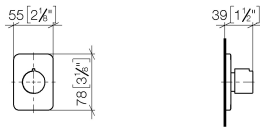
UP-Ventil 1/2" -

35 607 970 90

- Max. Einbautiefe 145 mm
- Min. Einbautiefe 75 mm

ST 060 110 3710

mm [inches]



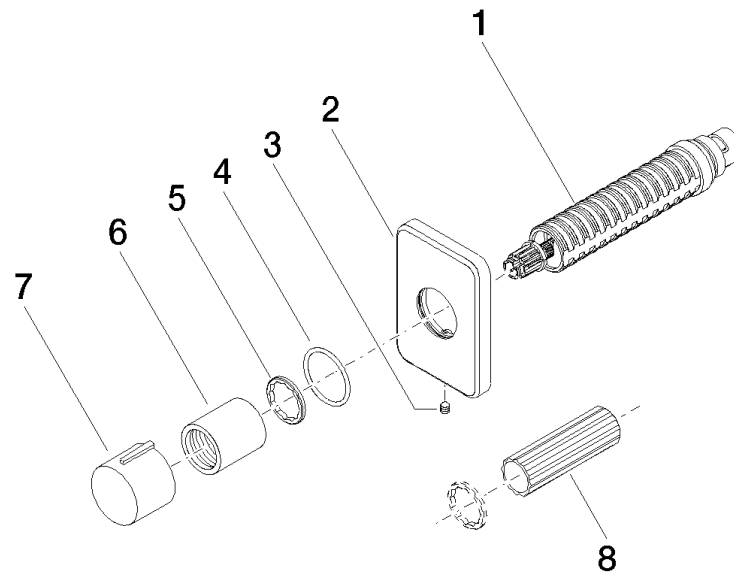
Zertifikate

IAPMO_4976	DVGW_DW-6501DN0	WRAS_2010	LGA_29	LGA_29
DVGW_DW-6512DN0	WRAS_2011			

Codes & Standards

ASME A112.18.1	cUPC	DIN 4109	EN 1111
EN 200	ISO 3822	Scottish Water Byelaws	UK Water Supply Regulations

Ü-Zeichen



Ersatzteilstückliste

Nr.	Artikelnummer	Benennung	Verbaumenge	Lieferzeit
	90 90 03 143 00 90	Oberteil	8	2