

TARA Dreilochbatterie mit Spülbrausegarnitur - Champagne gebürstet (22kt Gold)

TARA

ST 110 201 1892



- Ausladung 235 mm
- schwenkbarer Auslauf 360°
- luftangereicherter Strahl und Brausestrahl
- Armaturenhöhe 370 mm
- Höhe bis Luftsprudler 212 mm
- Bohrungsdurchmesser Auslauf 35 mm
- Bohrungsdurchmesser Seitenventil 32 mm
- Bohrungsdurchmesser Spülbrause 32 mm
- gewebeumflochtener Brauseschlauch 1500 mm
- automatischer Umschalter Auslauf/Brause
- Sprayface mit Antikalk-System
- Durchfluss max. 7 l/min bei 3 bar Fließdruck
- bleifrei
- Dieses Produkt leistet einen Beitrag zur Erfüllung der Vorgaben von nachhaltigen Gebäudezertifizierungen, z.B. LEED®, BREEAM®, DGNB

	Champagne gebürstet (22kt Gold)	ST 110 201 1892-46
	Chrom	ST 110 201 1892-00
	Platin gebürstet	ST 110 201 1892-06
	Platin	ST 110 201 1892-08
	Messing (23kt Gold)	ST 110 201 1892-09
	Dark Chrome	ST 110 201 1892-19
	Messing gebürstet (23kt Gold)	ST 110 201 1892-28
	Schwarz matt	ST 110 201 1892-33
	Champagne (22kt Gold)	ST 110 201 1892-47
	Chrom gebürstet (Edelstahl-Look)	ST 110 201 1892-93
	Dark Platinum gebürstet	ST 110 201 1892-99

Einzelkomponenten dieses Sets

Für dieses Set benötigen Sie folgende Komponenten



1x 20 815 892-46



1x 27 721 970-46

# TARA Dreilochbatterie mit Spülbrausegarnitur - Champagne gebürstet (22kt Gold)

TARA

ST 110 201 1892



- Ausladung 235 mm
- schwenkbarer Auslauf 360°
- luftangereicherter Strahl
- Armaturenhöhe 370 mm
- Höhe bis Luftsprudler 212 mm
- Bohrungsdurchmesser Auslauf 35 mm
- Bohrungsdurchmesser Seitenventil 32 mm
- Durchfluss max. 7 l/min bei 3 bar Fließdruck
- bleifrei
- Dieses Produkt leistet einen Beitrag zur Erfüllung der Vorgaben von nachhaltigen Gebäudezertifizierungen, z.B. LEED®, BREEAM®, DGNB

	Champagne gebürstet (22kt Gold)	20 815 892-4
	Chrom	20 815 892-0
	Platin gebürstet	20 815 892-0
	Platin	20 815 892-0
	Messing (23kt Gold)	20 815 892-0
	Dark Chrome	20 815 892-1
	Messing gebürstet (23kt Gold)	20 815 892-2
	Schwarz matt	20 815 892-3
	Champagne (22kt Gold)	20 815 892-4
	Chrom gebürstet (Edelstahl-Look)	20 815 892-9
	Dark Platinum gebürstet	20 815 892-9

TARA Dreilochbatterie mit Spülbrausegarnitur - Champagne gebürstet (22kt Gold)

TARA

ST 110 201 1892

6  
—  
10  
—  
16  
—  
18  
—  
19  
—  
9  
—  
8  
—  
3  
—  
7  
—  
3  
—  
19  
—

Empfohlenes Zubehör



**Spender mit Rosette - Champagne gebürstet (22kt Gold)** 82 444 970-46

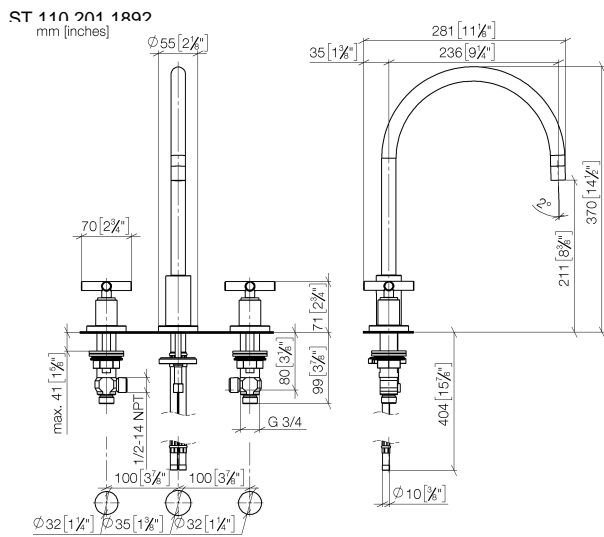
Empfohlenes Zubehör



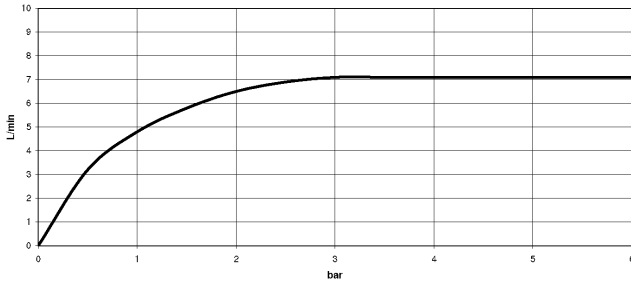
**Exzenterbetätigung mit Drehknopf - Champagne gebürstet (22kt Gold)** 10 710 970-46

# TARA Dreilochbatterie mit Spülbrausegarnitur - Champagne gebürstet (22kt Gold)

TARA



## Durchflussdiagramm



## Zertifikate

GDV\_0400



## TARA Dreilochbatterie mit Spülbrausegarnitur - Champagne gebürstet (22kt Gold)

---

TARA

ST 110 201 1892

### Codes & Standards

---

Executive Order  
no. 1007



## TARA Dreilochbatterie mit Spülbrausegarnitur - Champagne gebürstet (22kt Gold)

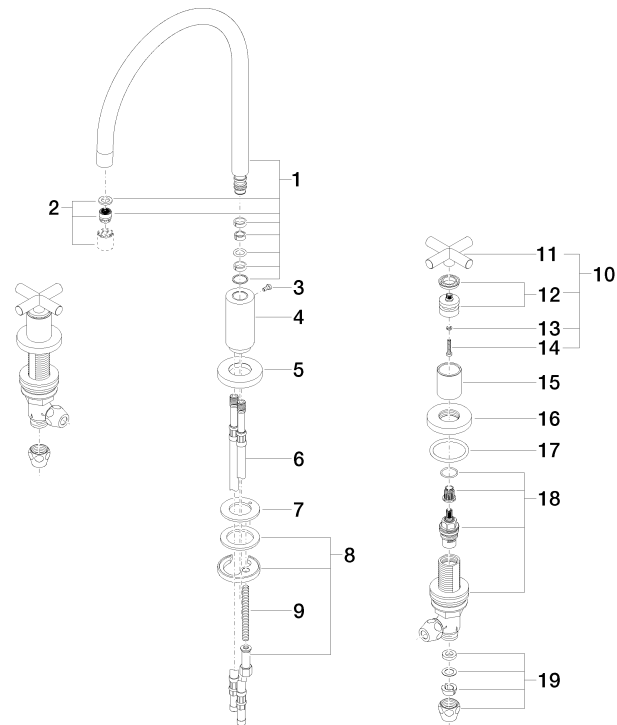
---

TARA

ST 110 201 1892

**Produktversion ab 6/30/2009**

Ersatzteile für die  
anderen  
Oberflächenvarianten  
finden Sie hier:  
Chrom



ST 110 201 1892

## Ersatzteilstückliste

Produktversion ab 6/30/2009

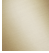












Passt zu: ELIO, TARA, TARA ULTRA

- mit runder Rosette
- Brausestrahl
- automatischer Umschalter Auslauf/Brause
- Armaturenhöhe 191 mm
- Bohrungsdurchmesser Spülbrause 32 mm
- gewebeumflochtener Brauseschlauch 1500 mm
- Sprayface mit Antikalk-System
- bleifrei

Nur kombinierbar mit 33826790, 32800790, 33826888, 32815888, 20815892, 33826875.

Eigensicher gegen Rückfließen.

	Champagne gebürstet (22kt Gold)	27 721 970-4
	Chrom	27 721 970-0
	Platin gebürstet	27 721 970-0
	Platin	27 721 970-0
	Messing (23kt Gold)	27 721 970-0
	Dark Chrome	27 721 970-1
	Messing gebürstet (23kt Gold)	27 721 970-2
	Schwarz matt	27 721 970-3
	Champagne (22kt Gold)	27 721 970-4
	Chrom gebürstet (Edelstahl-Look)	27 721 970-9
	Dark Platinum gebürstet	27 721 970-9





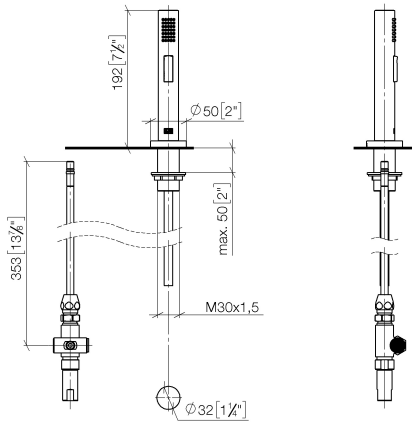
TARA Dreilochbatterie mit Spülbrausegarnitur - Champagne gebürstet (22kt Gold)

TARA

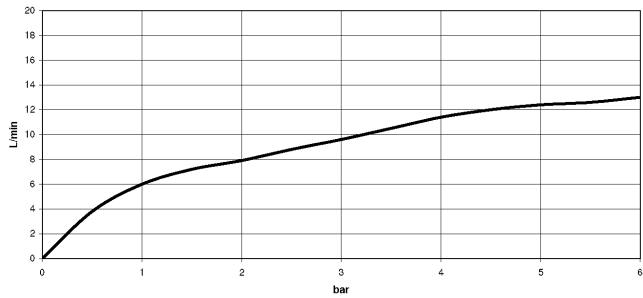
ST 110 201 1892

6  
—  
10  
—  
16  
—  
18  
—  
19  
—  
9  
—  
8  
—  
13  
—  
7  
—  
13  
—  
19  
—

ST 110 201 1892  
mm [inches]



### Durchflussdiagramm



### Zertifikate

LGA\_29

IAPMO\_N-4976

IAPMO\_6

LGA\_18



TARA Dreilochbatterie mit Spülbrausegarnitur - Champagne gebürstet (22kt Gold)

TARA

ST 110 201 1892

Codes & Standards

DIN 4109	ISO 3822	NSF372	NSF61
----------	----------	--------	-------

Ü-Zeichen



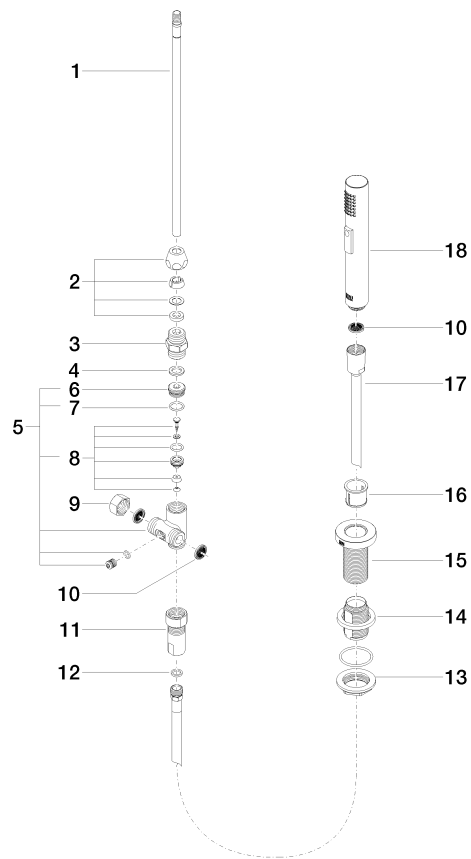
## TARA Dreilochbatterie mit Spülbrausegarnitur - Champagne gebürstet (22kt Gold)

---

TARA

ST 110 201 1892

Ersatzteile für die  
anderen  
Oberflächenvarianten  
finden Sie hier:  
Chrom



**Ersatzteilstückliste**