

TARA Dreilochbatterie mit Spülbrausegarnitur - Champagne gebürstet (22kt Gold)

ST 110 202 1892



- Ausladung 235 mm
- schwenkbarer Auslauf 360°
- luftangereicherter Strahl und Brausestrahl
- gewebeumflochtener Brauseschlauch 1500 mm
- automatischer Umschalter Auslauf/Brause
- Sprayface mit Antikalk-System
- Durchfluss max. 7 l/min bei 3 bar Fließdruck
- bleifrei
- Dieses Produkt leistet einen Beitrag zur Erfüllung der Vorgaben von nachhaltigen Gebäudezertifizierungen, z.B. LEED®, BREEAM®, DGNB

Champagne gebürstet (22kt Gold)	ST 110 202 1892-46
Chrom	ST 110 202 1892-00
Platin gebürstet	ST 110 202 1892-06
Platin	ST 110 202 1892-08
Messing (23kt Gold)	ST 110 202 1892-09
Dark Chrome	ST 110 202 1892-19
Messing gebürstet (23kt Gold)	ST 110 202 1892-28
Schwarz matt	ST 110 202 1892-33
Bronze gebürstet	ST 110 202 1892-42
Champagne (22kt Gold)	ST 110 202 1892-47
Chrom gebürstet (Edelstahl-Look)	ST 110 202 1892-93
Dark Platinum gebürstet	ST 110 202 1892-99

Einzelkomponenten dieses Sets

Für dieses Set benötigen Sie folgende Komponenten



1x 27 731 970-46



1x 20 816 892-46



TARA Dreilochbatterie mit Spülbrausegarnitur - Champagne gebürstet (22kt Gold)

ST 110 202 1892

TARA Dreilochbatterie mit Spülbrausegarnitur - Champagne gebürstet (22kt Gold)

ST 110 202 1892



- mit runder Rosette
- Brausestrahl
- automatischer Umschalter Auslauf/Brause
- Armaturenhöhe 191 mm
- Bohrungsdurchmesser Spülbrause 32 mm
- gewebeumflochtener Brauseschlauch 1500 mm
- Sprayface mit Antikalk-System
- bleifrei

Nur kombinierbar mit 32815682, 33826861, 32815861, 33836888, 32816888, 20816892, 33836875, 32815875.

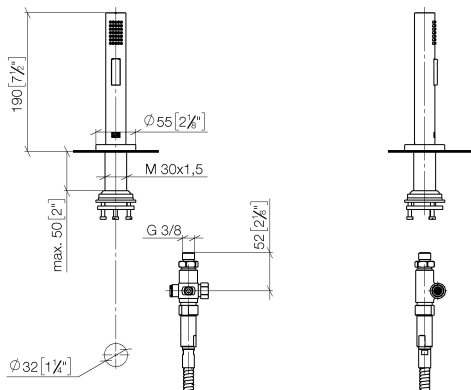
Eigensicher gegen Rückfließen.

Bedienteil frei positionierbar.

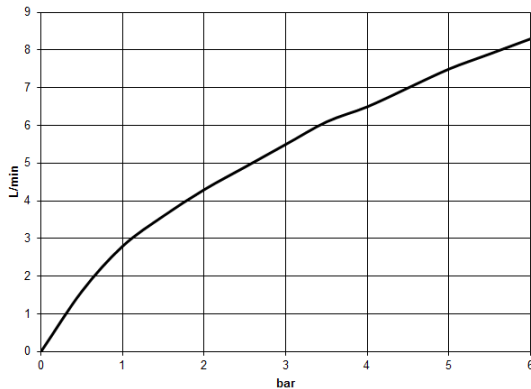
	Champagne gebürstet (22kt Gold)	27 731 970-46
	Chrom	27 731 970-00
	Platin gebürstet	27 731 970-06
	Platin	27 731 970-08
	Messing (23kt Gold)	27 731 970-09
	Dark Chrome	27 731 970-19
	Messing gebürstet (23kt Gold)	27 731 970-28
	Schwarz matt	27 731 970-33
	Bronze gebürstet	27 731 970-42
	Champagne (22kt Gold)	27 731 970-47
	Chrom gebürstet (Edelstahl-Look)	27 731 970-93
	Dark Platinum gebürstet	27 731 970-99

TARA Dreilochbatterie mit Spülbrausegarnitur - Champagne gebürstet (22kt Gold)

ST 110 202 1892
mm [inches]



Durchflussdiagramm



Codes & Standards

DIN 4109	EN 1717	ISO 3822	NSF372
NSF61	Ü-Zeichen		

Zertifikate

IAPMO_6397	LGA_29	LGA_38	Belgaqua_24-005-2 IAPMO_N-4976
IAPMO_6397			

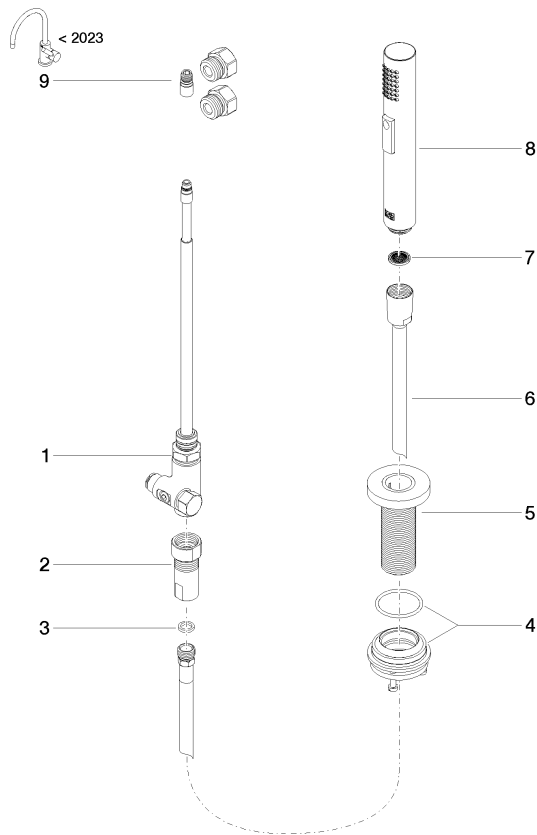


TARA Dreilochbatterie mit Spülbrausegarnitur - Champagne gebürstet (22kt Gold)

ST 110 202 1892

TARA Dreilochbatterie mit Spülbrausegarnitur - Champagne gebürstet (22kt Gold)

ST 110 202 1892
Ersatzteile für die
anderen
Oberflächenvarianten
finden Sie hier:
Chrom



Ersatzteilstückliste

Nr.	Artikelnummer	Benennung	Verbaumenge	Lieferzeit
1	90 17 09 046 12 90	Umstellung	1	2
2	90 24 03 241 00 90	Nippel	1	2
3	90 14 20 019 00 90	Dichtung	1	2
4	04 23 10 047 00 92	Befestigungssatz	1	60
5	90 27 86 001 00-46	Rosette	1	-
Ersatzteil nicht mehr bestellbar, bitte bestellen Sie den Nachfolgeartikel				
6	90 30 02 062 00-46	Schlauch	1	-
Ersatzteil nicht mehr bestellbar, bitte bestellen Sie den Nachfolgeartikel				
7	09 23 01 039 90	Sieb	1	2
8	04 12 11 158 00-46	Brause	1	60
9	90 17 09 046 14 90	Umruestsatz	1	2

TARA Dreilochbatterie mit Spülbrausegarnitur - Champagne gebürstet (22kt Gold)

ST 110 202 1892



- Ausladung 235 mm
- schwenkbarer Auslauf 360°
- luftangereicherter Strahl
- Armaturenhöhe 370 mm
- Höhe bis Luftsprudler 212 mm
- Bohrungsdurchmesser Auslauf 35 mm
- Bohrungsdurchmesser Seitenventil 32 mm
- Durchfluss max. 7 l/min bei 3 bar Fließdruck
- bleifrei
- Dieses Produkt leistet einen Beitrag zur Erfüllung der Vorgaben von nachhaltigen Gebäudezertifizierungen, z.B. LEED®, BREEAM®, DGNB

	Champagne gebürstet (22kt Gold)	20 816 892-46
	Chrom	20 816 892-00
	Platin gebürstet	20 816 892-06
	Platin	20 816 892-08
	Messing (23kt Gold)	20 816 892-09
	Dark Chrome	20 816 892-19
	Messing gebürstet (23kt Gold)	20 816 892-28
	Schwarz matt	20 816 892-33
	Bronze gebürstet	20 816 892-42
	Champagne (22kt Gold)	20 816 892-47
	Chrom gebürstet (Edelstahl-Look)	20 816 892-93
	Dark Platinum gebürstet	20 816 892-99

Empfohlenes Zubehör



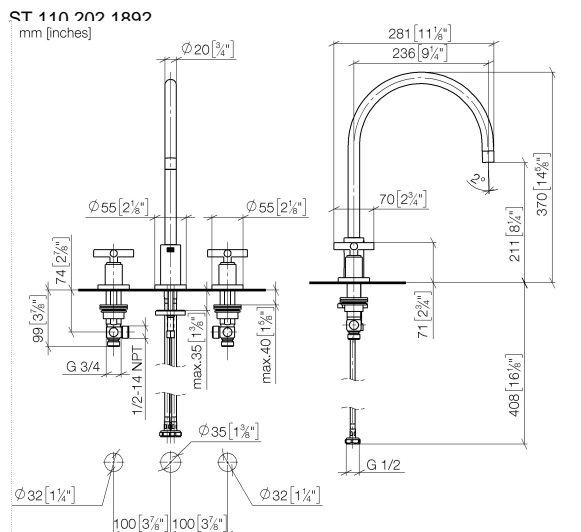
Exzenterbetätigung mit Drehknopf 10 710 970-46
- Champagne gebürstet (22kt Gold)



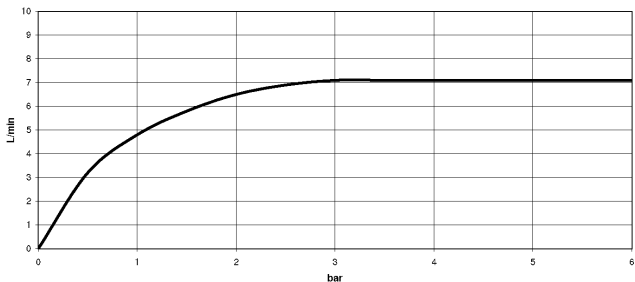
TARA Dreilochbatterie mit Spülbrausegarnitur - Champagne gebürstet (22kt Gold)

ST 110 202 1892

TARA Dreilochbatterie mit Spülbrausegarnitur - Champagne gebürstet (22kt Gold)



Durchflussdiagramm



Codes & Standards

DIN 4109 ISO 3822 Ü-Zeichen

Zertifikate

LGA_38

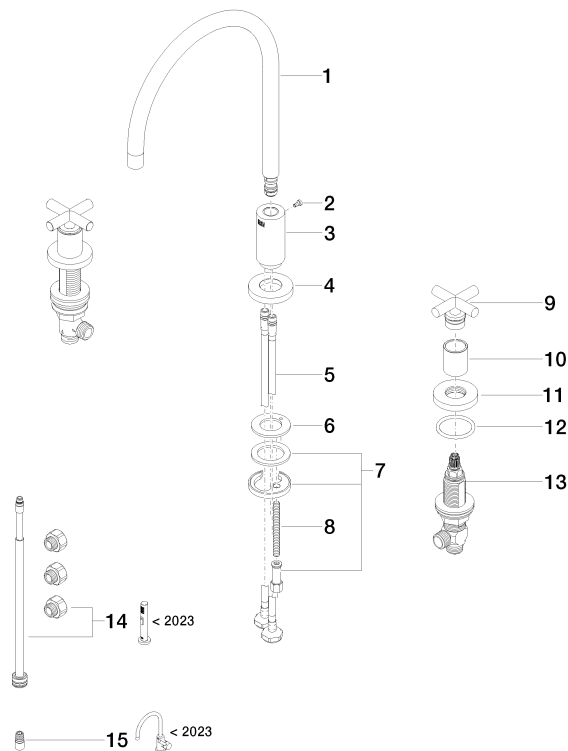


TARA Dreilochbatterie mit Spülbrausegarnitur - Champagne gebürstet (22kt Gold)

ST 110 202 1892

TARA Dreilochbatterie mit Spülbrausegarnitur - Champagne gebürstet (22kt Gold)

ST 110 202 1892
Ersatzteile für die
anderen
Oberflächenvarianten
finden Sie hier:
Chrom



Ersatzteilstückliste

Nr.	Artikelnummer	Benennung	Verbaumenge	Lieferzeit
1	90 28 22 226 01-46	Auslauf	1	30
2	09 30 30 057 90	Schraube	1	2
3	09 11 10 088 10-46	Anschluss	1	30
4	09 28 10 140-46	Ring	1	60
5	04 30 04 019 00 90	Schlauch	2	2
6	09 14 05 047 90	Dichtung	1	2
7	04 30 11 038 00 90	Befestigungssatz	1	2
8	09 31 11 011 90	Stift	1	2
9	90 20 89 010 10-46	Griff	2	30
10	09 21 02 140-46	Hülse	2	60
11	09 27 89 105-46	Rosette	2	60
12	90 14 10 043 00 90	Dichtung	2	2
13	90 17 11 040 51 90	Seitenteil	2	2
14	90 17 09 046 13 90	Umruestsatz	1	2
15	90 24 03 537 01 90	Adapter	1	2