



Ablaufgarnitur mit Druckverschluss 1 1/4" - Dark Brass gebürstet

SERIENNEUTRAL

10 125 970 Produktversion ab 01.10.2023



	Dark Brass gebürstet	10 125 970-39
	Chrom	10 125 970-00
	Platin gebürstet	10 125 970-06
	Platin	10 125 970-08
	Messing (23kt Gold)	10 125 970-09
	Dark Chrome	10 125 970-19
	Light Gold	10 125 970-26
	Light Gold gebürstet	10 125 970-27
	Messing gebürstet (23kt Gold)	10 125 970-28
	Schwarz matt	10 125 970-33
	Platin / Platin gebürstet	10 125 970-36
	Messing / Messing gebürstet (23kt Gold)	10 125 970-38
	Bronze gebürstet	10 125 970-42
	Champagne gebürstet (22kt Gold)	10 125 970-46
	Champagne (22kt Gold)	10 125 970-47
	Chrom gebürstet	10 125 970-93
	Dark Platinum gebürstet	10 125 970-99



Ablaufgarnitur mit Druckverschluss 1 1/4" - Dark Brass gebürstet

SERIENNEUTRAL

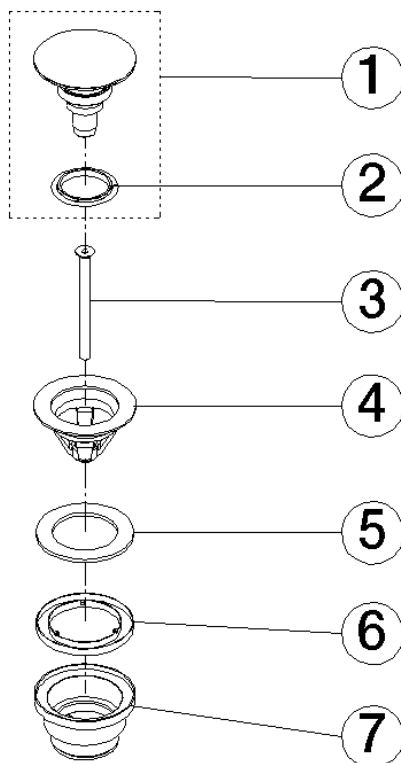
10 125 970 Produktversion ab 01.10.2023

Nur für Becken mit Überlauf geeignet.

mm [inches]



Ersatzteile für die
anderen
Oberflächenvarianten
finden Sie hier:
Chrom



Ersatzteilstückliste

Nr.	Artikelnummer	Benennung	Verbaumenge	Lieferzeit
3	09 30 30 179 90	Schraube	1,00	2
7	09 11 10 156-39	Anschluss	1,00	60
5	09 14 05 061 90	Dichtung	1,00	2
6	09 14 03 153 90	Dichtung	1,00	2
4	09 11 01 038-39	Kelch	1,00	60
1	04 31 20 096 00-39	Stopfen	1,00	-
Ersatzteil nicht mehr bestellbar, bitte bestellen Sie den Nachfolgeartikel				
2	90 14 03 152 00 90	Dichtung	1,00	2