





Ablaufgarnitur ohne Druckverschluss 1 1/4" - Dark Brass gebürstet

SERIENNEUTRAL

10 126 970 Produktversion ab 01.10.2023



	Dark Brass gebürstet	10 126 970-39
	Chrom	10 126 970-00
	Platin gebürstet	10 126 970-06
	Platin	10 126 970-08
	Messing (23kt Gold)	10 126 970-09
	Dark Chrome	10 126 970-19
	Light Gold	10 126 970-26
	Light Gold gebürstet	10 126 970-27
	Messing gebürstet (23kt Gold)	10 126 970-28
	Schwarz matt	10 126 970-33
	Bronze gebürstet	10 126 970-42
	Champagne gebürstet (22kt Gold)	10 126 970-46
	Champagne (22kt Gold)	10 126 970-47
	Chrom gebürstet	10 126 970-93
	Dark Platinum gebürstet	10 126 970-99



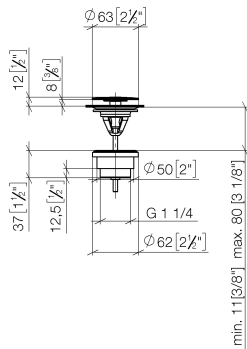
Ablaufgarnitur ohne Druckverschluss 1 1/4" - Dark Brass gebürstet

SERIENNEUTRAL

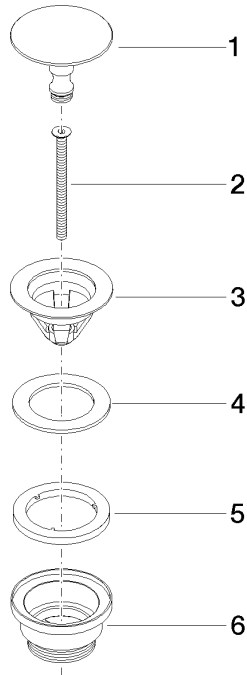
10 126 970 Produktversion ab 01.10.2023

Nur für Becken ohne Überlauf geeignet.

mm [inches]



Ersatzteile für die
anderen
Oberflächenvarianten
finden Sie hier:
Chrom



Ersatzteilstückliste

Nr.	Artikelnummer	Benennung	Verbaumenge	Lieferzeit
6	09 11 10 156-39	Anschluss	1,00	60
1	09 31 20 097-39	Stopfen	1,00	60
2	09 30 30 179 90	Schraube	1,00	2
3	09 11 01 038-39	Kelch	1,00	60
4	09 14 05 061 90	Dichtung	1,00	2
5	09 14 03 153 90	Dichtung	1,00	2