

Ablaufgarnitur 1 1/4" - Messing (23kt Gold)

SERIENNEUTRAL

10 300 970 Produktversion ab 01.10.2023

- Länge Kniehebel 185 mm
- Nur für Becken mit Überlauf geeignet.



	Messing (23kt Gold)	10 300 970-09
	Chrom	10 300 970-00
	Platin gebürstet	10 300 970-06
	Platin	10 300 970-08
	Dark Chrome	10 300 970-19
	Light Gold	10 300 970-26
	Light Gold gebürstet	10 300 970-27
	Messing gebürstet (23kt Gold)	10 300 970-28
	Schwarz matt	10 300 970-33
	Dark Brass gebürstet	10 300 970-39
	Bronze gebürstet	10 300 970-42
	Champagne gebürstet (22kt Gold)	10 300 970-46
	Champagne (22kt Gold)	10 300 970-47
	Chrom gebürstet	10 300 970-93
	Dark Platin gebürstet	10 300 970-99

Ablaufgarnitur 1 1/4" - Messing (23kt Gold)

SERIENNEUTRAL

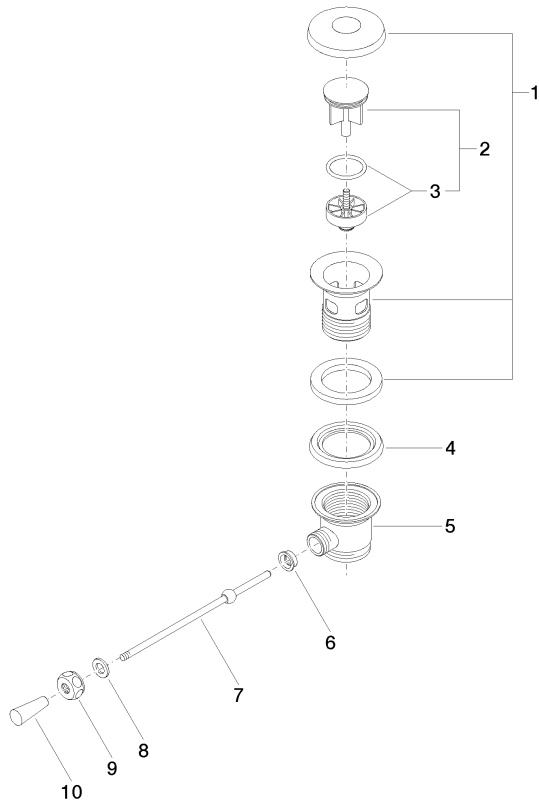
10 300 970 Produktversion ab 01.10.2023

mm [inches]
1:2



10 300 970 Produktversion ab 01.10.2023

Ersatzteile für die
anderen
Oberflächenvarianten
finden Sie hier:
Chrom



Ersatzteilstückliste

Nr.	Artikelnummer	Benennung	Verbaumenge	Lieferzeit
5	09 11 01 023-09	Kelch	1,00	40
1	90 11 01 026 00-09	Kelch	1,00	40
6	09 14 05 040 90	Dichtung	1,00	2
4	09 14 03 025 90	Dichtung	1,00	2
3	04 28 10 026 00 90	Zubehoer	1,00	2
8	09 30 11 049 90	Scheibe	1,00	2
2	04 31 20 016 00-09	Stopfen	1,00	40
7	09 31 09 055-09	Zugstange	1,00	60
9	09 23 30 003-09	Mutter	1,00	60
10	09 20 01 040-09	Griff	1,00	60