

Exzenterbetätigung mit Drehknopf - Dark Platinum gebürstet

SERIENNEUTRAL

10 712 970 Produktversion ab 01.10.2024



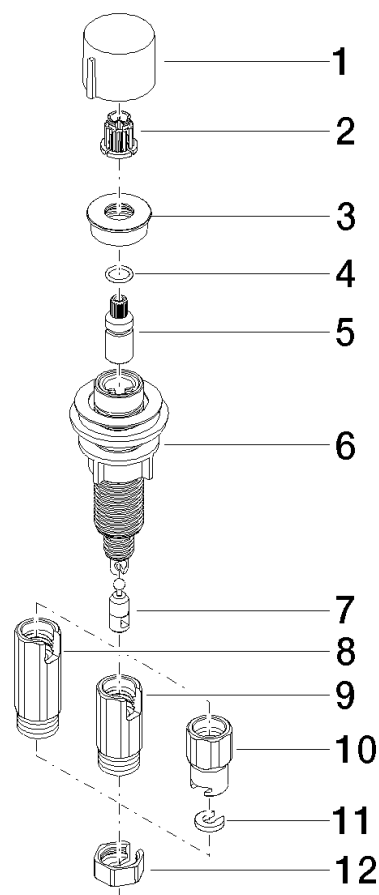
- Betätigung für ein Becken
 - inklusive Adapter für den Bowdenzug
- Nicht kompatibel mit Küchenspülen aus gebürstetem Edelstahl 38 XXX 004-86.
- Passt zu ELIO, ENO, MEM, META SQUARE, SYNC und TARA ULTRA

	Dark Platinum gebürstet	10 712 970-99
	Chrom	10 712 970-00
	Platin gebürstet	10 712 970-06
	Platin	10 712 970-08
	Messing (23kt Gold)	10 712 970-09
	Dark Chrome	10 712 970-19
	Messing gebürstet (23kt Gold)	10 712 970-28
	Schwarz matt	10 712 970-33
	Bronze gebürstet	10 712 970-42
	Champagne gebürstet (22kt Gold)	10 712 970-46
	Champagne (22kt Gold)	10 712 970-47
	Chrom gebürstet (Edelstahl-Look)	10 712 970-93

mm [inches]



Ersatzteile für die
anderen
Oberflächenvarianten
finden Sie hier:
Chrom



Ersatzteilstückliste

Nr.	Artikelnummer	Benennung	Verbaumenge	Lieferzeit
4	09 14 10 042 90	Dichtung	1,00	2
8	09 11 10 073-07	Anschluss	1,00	30
6	04 30 01 029 00 90	Adapter	1,00	2
3	09 27 87 011-99	Rosette	1,00	20
1	09 20 97 030-99	Griff	1,00	20
10	09 11 10 079-07	Anschluss	1,00	30
2	90 12 12 002 00 90	Rastbuchse	1,00	2
12	09 23 30 024-07	Mutter	1,00	30
9	09 11 10 074-07	Anschluss	1,00	30
7	09 24 03 175 90	Adapter	1,00	2
11	09 30 11 087 90	Scheibe	1,00	2
5	09 29 06 087-99	Spindel	1,00	-

Ersatzteil nicht mehr bestellbar, bitte bestellen Sie den Nachfolgeartikel