

WATER FALL Schwallauslauf für Wandmontage - Champagne gebürstet (22kt Gold) SERIENNEUTRAL

13 420 979 Produktversion ab 01.04.2023



- CASCADE, Durchfluss max. 26,5 l/min (bei 3 Bar)
- Funktion ab: l/min

Technische Daten:

- Abdeckplatte 240 x 60 mm
- Ausladung 120 mm
- Anschluss 1/2"
- Steckanschluss-Montage

	Champagne gebürstet (22kt Gold)	13 420 979-46
	Chrom	13 420 979-00
	Platin gebürstet	13 420 979-06
	Platin	13 420 979-08
	Dark Chrome	13 420 979-19
	Light Gold	13 420 979-26
	Light Gold gebürstet	13 420 979-27
	Messing gebürstet (23kt Gold)	13 420 979-28
	Schwarz matt	13 420 979-33
	Dark Brass gebürstet	13 420 979-39
	Bronze gebürstet	13 420 979-42
	Champagne (22kt Gold)	13 420 979-47
	Chrom gebürstet	13 420 979-93

Empfohlenes Zubehör



- UP-Wandwinkel -**
- Min. Einbautiefe 90 mm
 - Max. Einbautiefe 163 mm

35 085 970 90

Empfohlenes Zubehör

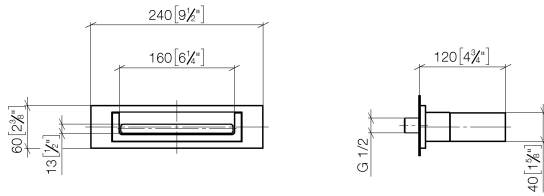


- UP-Wandwinkel -**
- Min. Einbautiefe 90 mm
 - Max. Einbautiefe 163 mm

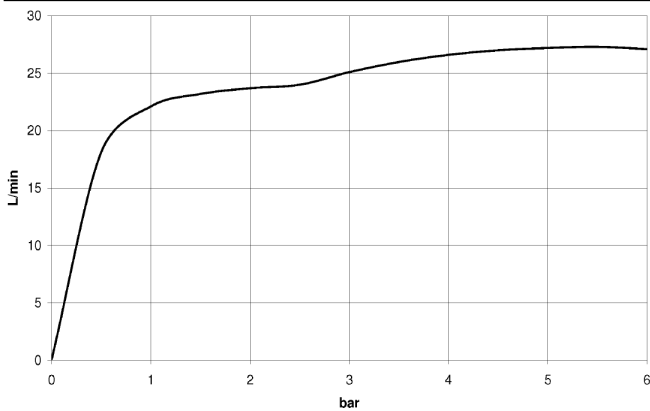
35 085 970 90

WATER FALL Schwallauslauf für Wandmontage - Champagne gebürstet (22kt Gold) SERIENNEUTRAL

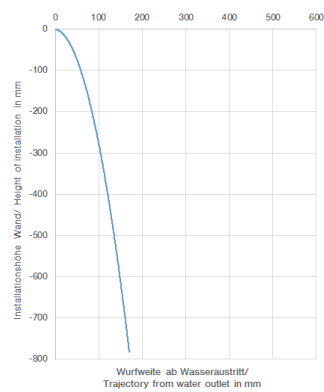
13 420 979 Produktversion ab 01.04.2023
mm [inches]



Durchflussdiagramm



Wurfweitendiagramm



Codes & Standards

ASME A112.18.1	cUPC	DIN 4109	ISO 3822
----------------	------	----------	----------

Ü-Zeichen



WATER FALL Schwallauslauf für Wandmontage - Champagne gebürstet (22kt Gold) SERIENNEUTRAL

13 420 979 Produktversion ab 01.04.2023

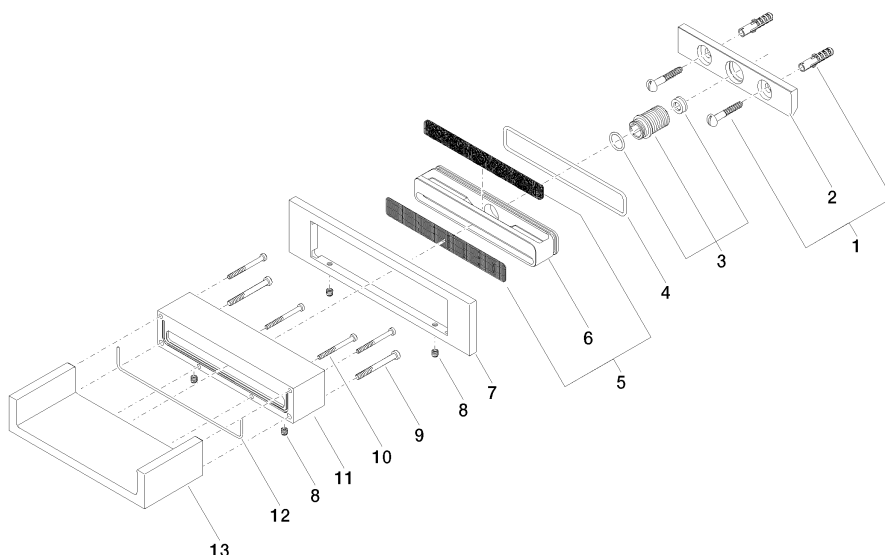
Zertifikate und Nachhaltigkeit

LGA_18

IAPMO_4976

WATER FALL Schwallauslauf für Wandmontage - Champagne gebürstet (22kt Gold) SERIENNEUTRAL

13 420 979 Produktversion ab 01.04.2023



Ersatzteilstückliste

Nr.	Artikelnummer	Benennung	Verbaumenge	Lieferzeit
3	90 24 05 008 00 90	Nippel Set	1,00	2
13	09 11 94 046-46	Auslauf	1,00	30
10	09 30 30 086 90	Schraube	4,00	2
8	09 31 11 049 90	Stift	4,00	2
11	09 30 01 104-46	Gehäuse	1,00	30
12	09 14 03 504 90	Dichtung	1,00	2
6	09 17 11 044 20 90	Verteiler	1,00	2
2	09 17 97 056 90	Halter	1,00	2
4	09 14 10 504 90	Dichtung	1,00	2
9	09 30 30 147 90	Schraube	2,00	2
7	09 27 97 034-46	Rosette	1,00	30
5	90 29 30 040 00 90	Einsatz	1,00	2
1	04 30 31 024 01 90	Befestigungssatz	1,00	2