

WATER FALL

Schwallauslauf mit Einzelstrahlen für Wandmontage - Light Gold

SERIENNEUTRAL

gebürstet

13 425 979

Produktversion ab 01.10.2023



- PEARLSTREAM
- Durchfluss max. 9,5 l/min (bei 3 Bar)
- Funktion ab: l/min

Technische Daten:

- Platte 240 mm x 60 mm
- Ausladung 22 mm
- Anschluss 1/2" ablängbar
- Steckanschluss-Montage

	Light Gold gebürstet	13 425 979-27
	Chrom	13 425 979-00
	Platin gebürstet	13 425 979-06
	Platin	13 425 979-08
	Dark Chrome	13 425 979-19
	Light Gold	13 425 979-26
	Messing gebürstet (23kt Gold)	13 425 979-28
	Schwarz matt	13 425 979-33
	Dark Brass gebürstet	13 425 979-39
	Bronze gebürstet	13 425 979-42
	Champagne gebürstet (22kt Gold)	13 425 979-46
	Champagne (22kt Gold)	13 425 979-47
	Chrom gebürstet	13 425 979-93
	Dark Platinum gebürstet	13 425 979-99

Empfohlenes Zubehör



- UP-Wandwinkel -

 - Min. Einbautiefe 90 mm
 - Max. Einbautiefe 163 mm

35 085 970 90

Empfohlenes Zubehör



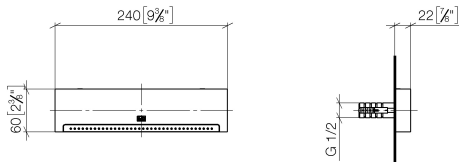
- UP-Wandwinkel -

 - Min. Einbautiefe 90 mm
 - Max. Einbautiefe 163 mm

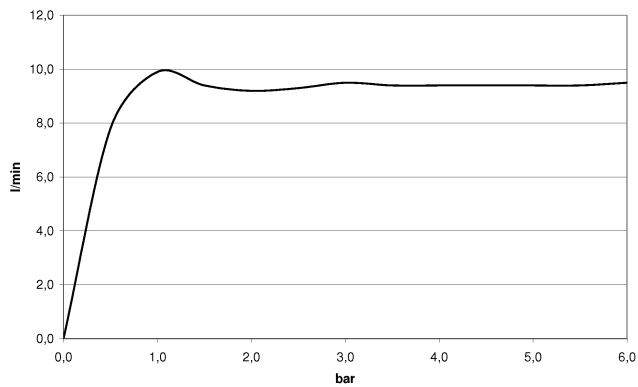
35 085 970 90

WATER FALL Schwallauslauf mit Einzelstrahlen für Wandmontage - Light Gold SERIENNEUTRAL gebürstet

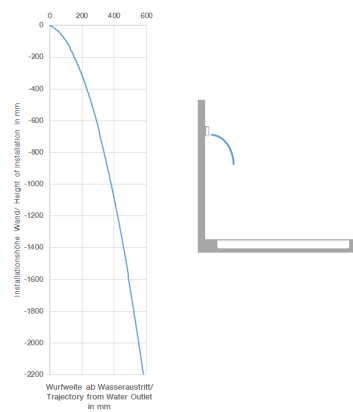
13 425 979 Produktversion ab 01.10.2023
mm [inches]



Durchflussdiagramm



Wurfweitendiagramm



Codes & Standards

DIN 4109

ISO 3822

Ü-Zeichen



WATER FALL Schwallauslauf mit Einzelstrahlen für Wandmontage - Light Gold SERIENNEUTRAL gebürstet

13 425 979 Produktversion ab 01.10.2023

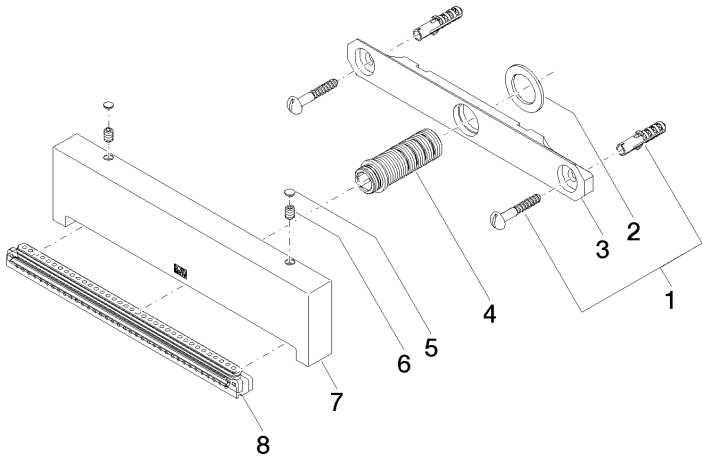
Zertifikate und Nachhaltigkeit

LGA_19

WATER FALL Schwallauslauf mit Einzelstrahlen für Wandmontage - Light Gold gebürstet

SERIENNEUTRAL

13 425 979
Produktversion ab 01.10.2023



Ersatzteilstückliste

Nr.	Artikelnummer	Benennung	Verbaumenge	Lieferzeit
3	09 17 97 053 90	Halter	1,00	2
5	90 31 20 087 00-27	Stopfen	1,00	30
8	90 29 03 071 00 90	Einsatz	1,00	2
6	09 31 11 144 90	Stift	2,00	2
4	90 24 03 199 00 90	Anschluss	1,00	2
1	04 30 31 024 01 90	Befestigungssatz	1,00	2
7	09 17 01 185 20-27	Auslauf	1,00	60
2	09 14 05 009 90	Dichtung	1,00	2