







CL.1 Waschtisch-Stand-Auslauf ohne Ablaufgarnitur - Dark Platinum gebürstet

CL.1

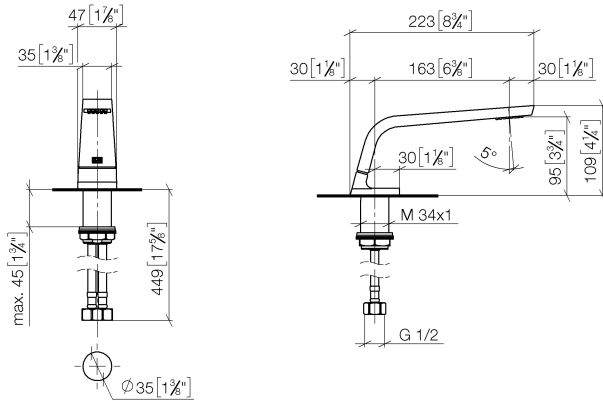
13 714 705    Produktversion von 01.07.2021 bis 15.06.2021



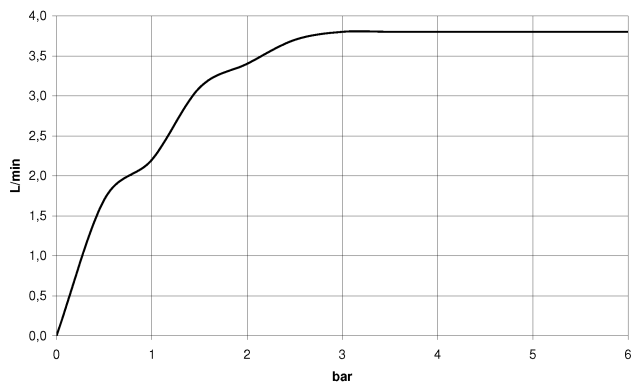
- Ausladung 160 mm
- starrer Auslauf
- rechteckiges Strahlbild mit 40 Einzelstrahlen
- Armaturenhöhe 108 mm
- Höhe bis Luftsprudler 94 mm
- Bohrungsdurchmesser 35 mm
- 2x Druckschlauch M 10 x 1 eingeschraubt, dichtheitsgeprüft
- Anschluss 1/2"
- Durchfluss max. 4 l/min
- bleifrei
- Dieses Produkt leistet einen Beitrag zur Erfüllung der Vorgaben von nachhaltigen Gebäudezertifizierungen, z.B. LEED®, BREEAM®, DGNB

	Dark Platinum gebürstet	13 714 705-99
	Chrom	13 714 705-00
	Platin gebürstet	13 714 705-06
	Dark Chrome	13 714 705-19
	Champagne gebürstet (22kt Gold)	13 714 705-46
	Champagne (22kt Gold)	13 714 705-47

mm [inches]



### Durchflussdiagramm



### Codes & Standards

ASME A112.18.1      cUPC      DIN 4109      EPA WaterSense

Executive Order  
no. 1007      ISO 3822      NSF372      NSF61

Scottish Water  
Byelaws      UK Water Supply  
Regulations      Ü-Zeichen      WaterSense





CL.1 Waschtisch-Stand-Auslauf ohne Ablaufgarnitur - Dark Platinum gebürstet

CL.1

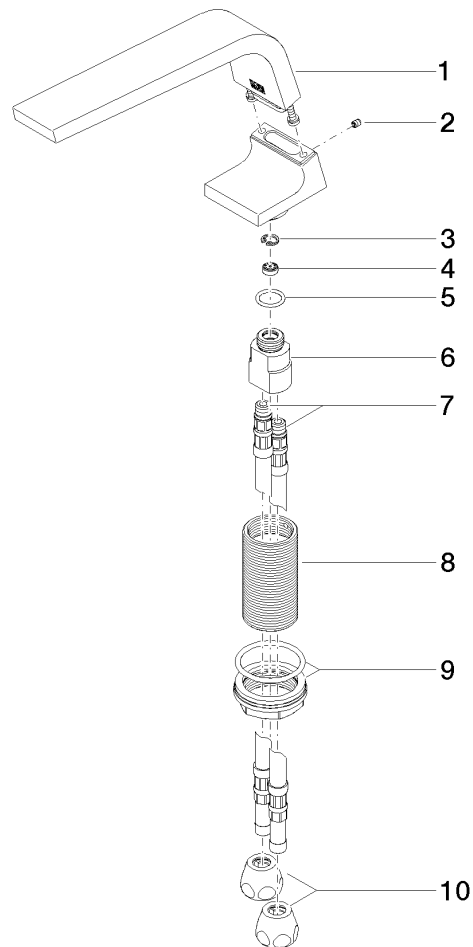
13 714 705    Produktversion von 01.07.2021 bis 15.06.2021

Zertifikate und Nachhaltigkeit

GDV_0400	LGA_28	IAPMO_N-4	IAPMO_4976	IAPMO_8834
WRAS_1512	IAPMO_6			

13 714 705 Produktversion von 01.07.2021 bis 15.06.2021

Ersatzteile für die  
anderen  
Oberflächenvarianten  
finden Sie hier:  
Chrom



## Ersatzteilstückliste

Nr.	Artikelnummer	Benennung	Verbaumenge	Lieferzeit
5	09 14 10 130 90	Dichtung	1,00	2
7	04 30 04 016 00 90	Schlauch	2,00	60
9	04 23 10 044 06 90	Befestigungssatz	1,00	2
6	09 11 10 055 10 90	Anschluss	1,00	2
3	09 16 01 016 90	Ring	1,00	2
2	09 31 11 044 90	Stift	1,00	2
4	09 23 01 034 90	Durchflussbegrenzer	1,00	2
1	90 11 70 002 00-99	Auslauf	1,00	20
8	09 30 01 208 90	Anschluss	1,00	2
10	90 23 30 040 00-99	Verschraubung	2,00	20