

13 800 809



- Ausladung 190 mm
- starrer Auslauf
- runder luftangereicherter Strahl
- Bohrungsdurchmesser 37 mm
- Rosette Ø 60 mm
- Anschluss 1/2"
- Steckanschluss-Montage
- Durchfluss max. 5,7 l/min
- bleifrei
- Dieses Produkt leistet einen Beitrag zur Erfüllung der Vorgaben von nachhaltigen Gebäudezertifizierungen, z.B. LEED®, BREEAM®, DGNB

Für eine elektronische Bedienung bestellen Sie bitte das eSet Touchfree mit oder ohne Temperatureinstellung

|  |                                 |               |
|--|---------------------------------|---------------|
|   | Messing gebürstet (23kt Gold)   | 13 800 809-28 |
|   | Chrom                           | 13 800 809-00 |
|   | Platin gebürstet                | 13 800 809-06 |
|   | Platin                          | 13 800 809-08 |
|   | Dark Chrome                     | 13 800 809-19 |
|   | Bronze gebürstet                | 13 800 809-42 |
|   | Champagne gebürstet (22kt Gold) | 13 800 809-46 |
|   | Champagne (22kt Gold)           | 13 800 809-47 |
|  | Dark Platinum gebürstet         | 13 800 809-99 |

Empfohlenes Zubehör

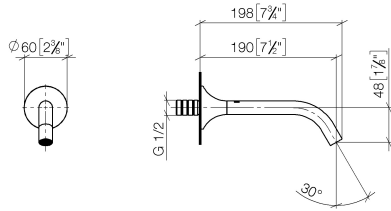
**UP-Wandwinkel -**

35 085 970 90

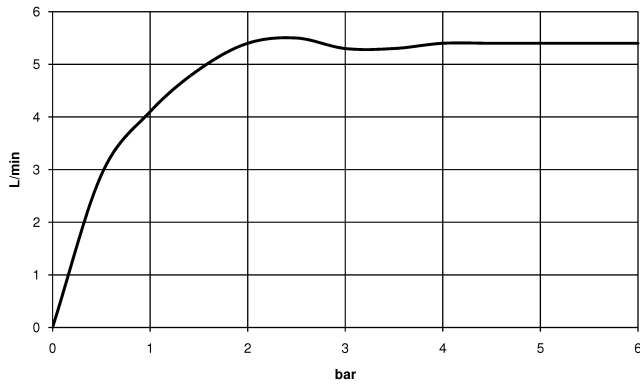


- Max. Einbautiefe 163 mm
- Min. Einbautiefe 90 mm

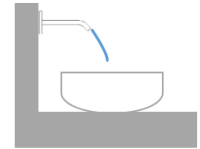
13 800 809  
mm [Inches]



Durchflussdiagramm



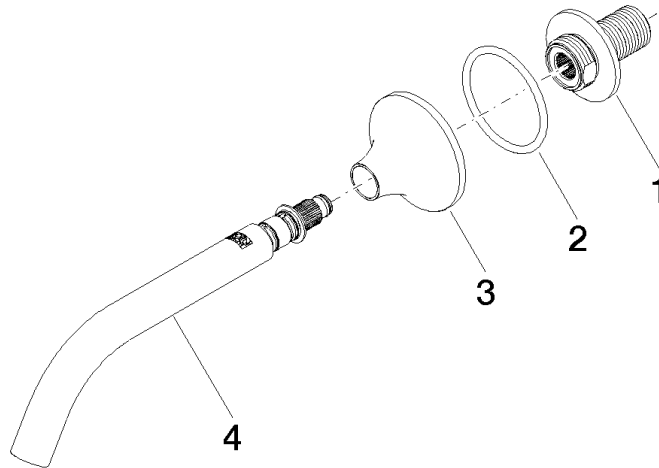
Wurfweitendiagramm



Zertifikate

WRAS\_2306002. LGA\_29290.

13 800 809



### Ersatzteilstückliste

| Nr. | Artikelnummer      | Benennung | Verbaumenge | Lieferzeit |
|-----|--------------------|-----------|-------------|------------|
| 1   | 09 24 03 269 90    | Nippel    | 1           | 2          |
| 2   | 09 14 10 084 90    | Dichtung  | 1           | 2          |
| 3   | 09 27 80 011-28    | Rosette   | 1           | 20         |
| 4   | 90 28 22 310 00-28 | Auslauf   | 1           | 20         |