

Waschtisch-Wand-Auslauf ohne Ablaufgarnitur - Messing gebürstet (23kt Gold)

SERIENSPEZIFISC

13 800 882

Produktversion ab 13.03.2017



- Ausladung 190 mm
  - starrer Auslauf
  - runder luftangereicherter Strahl
  - Bohrungsdurchmesser 40 mm
  - Rosette Ø 60 mm
  - Anschluss 1/2"
  - Steckanschluss-Montage
  - Durchfluss max. 7 l/min
  - bleifrei
  - Dieses Produkt leistet einen Beitrag zur Erfüllung der Vorgaben von nachhaltigen Gebäudezertifizierungen, z.B. LEED®, BREEAM®, DGNB

Für eine elektronische Bedienung bestellen Sie bitte das eSet Touchfree mit oder ohne Temperatureinstellung

	Messing gebürstet (23kt Gold)	13 800 882-28
	Chrom	13 800 882-00
	Dark Chrome	13 800 882-19
	Bronze gebürstet	13 800 882-42
	Champagne gebürstet (22kt Gold)	13 800 882-46
	Champagne (22kt Gold)	13 800 882-47
	Chrom gebürstet	13 800 882-93
	Dark Platinum gebürstet	13 800 882-99

Empfohlenes Zubehör

- UP-Wandwinkel -

•Min. Einbautiefe 90 mm

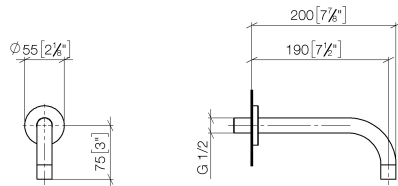
•Max. Einbautiefe 163 mm

35 085 970 90

# Waschtisch-Wand-Auslauf ohne Ablaufgarnitur - Messing gebürstet (23kt Gold) SERIENSPEZIFISC

13 800 882 Produktversion ab 13.03.2017

mm [inches]



## Durchflussdiagramm



## Codes & Standards

DIN 4109

ISO 3822

Scottish Water  
Byelaws

UK Water Supply  
Regulations

## Ü-Zeichen



## Waschtisch-Wand-Auslauf ohne Ablaufgarnitur - Messing gebürstet (23kt Gold) SERIENSPEZIFISCH

---

13 800 882 Produktversion ab 13.03.2017

### Zertifikate und Nachhaltigkeit

---

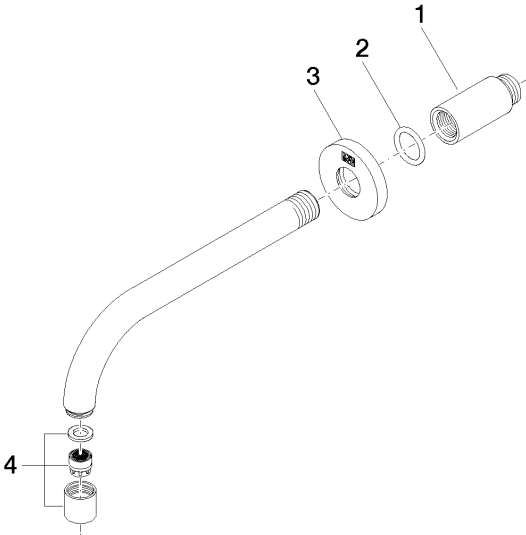
WRAS\_1811

LGA\_29

WRAS\_240602

Waschtisch-Wand-Auslauf ohne Ablaufgarnitur - Messing gebürstet (23kt Gold) SERIENSPEZIFISC

13 800 882    Produktversion ab 13.03.2017



Ersatzteilstückliste

Nr.	Artikelnummer	Benennung	Verbaumenge	Lieferzeit
1	09 24 03 081 10 90	Verlaengerung	1,00	2
3	09 27 22 503-28	Rosette	1,00	20
4	90 23 01 019 00-28	Luftsprudler	1,00	20
2	90 14 10 026 00 90	Dichtung	1,00	2