

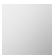





CL.1 Wannenauslauf für Wandmontage - Chrom

CL.1

13 801 705 Produktversion ab 09.03.2015



- Ausladung 205 mm
- rechteckiges Strahlbild mit 55 Einzelstrahlen
- Bohrungsdurchmesser 37 mm
- Anschluss 1/2"
- Steckanschluss-Montage
- Durchfluss max. 24,6 l/min bei 3 bar Fließdruck

	Chrom	13 801 705-00
	Platin gebürstet	13 801 705-06
	Dark Chrome	13 801 705-19
	Champagne gebürstet (22kt Gold)	13 801 705-46
	Champagne (22kt Gold)	13 801 705-47
	Dark Platinum gebürstet	13 801 705-99

Empfohlenes Zubehör



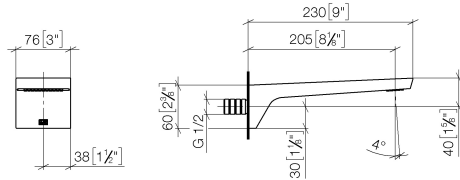
- UP-Wandwinkel -**

35 085 970 90

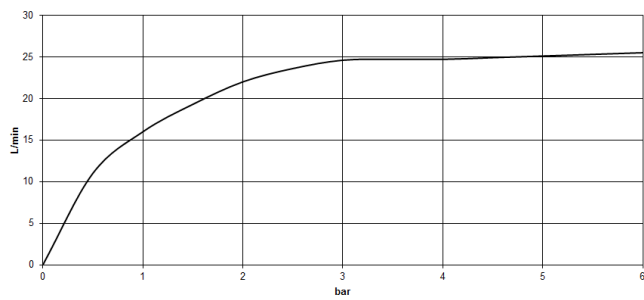
 - Min. Einbautiefe 90 mm
 - Max. Einbautiefe 163 mm

13 801 705 Produktversion ab 09.03.2015

mm [inches]



Durchflussdiagramm



Codes & Standards

ASME A112.18.1 cUPC DIN 4109 ISO 3822

Scottish Water Byelaws UK Water Supply Regulations Ü-Zeichen



CL.1 Wannenauslauf für Wandmontage - Chrom

CL.1

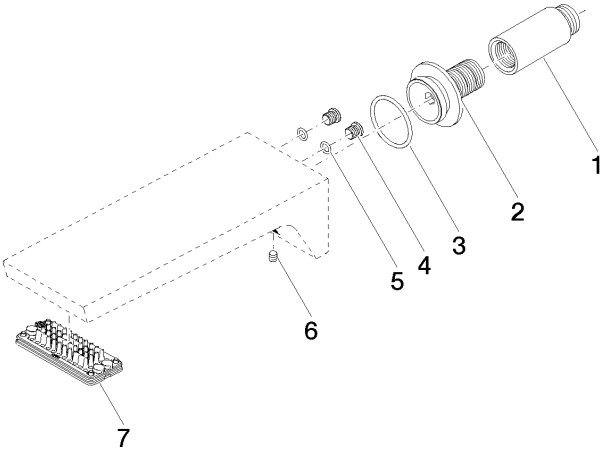
13 801 705 Produktversion ab 09.03.2015

Zertifikate und Nachhaltigkeit

WRAS_1512

IAPMO_4976

LGA_28



Ersatzteilstückliste

Nr.	Artikelnummer	Benennung	Verbaumenge	Lieferzeit
5	09 14 10 132 90	Dichtung	2,00	2
7	90 11 02 299 00 90	Luftsprudler	1,00	2
1	09 24 03 081 10 90	Verlaengerung	1,00	2
4	09 31 20 027 10-00	Stopfen	2,00	10
3	09 14 10 119 90	Dichtung	1,00	2
2	09 24 03 180 90	Nippel	1,00	2
6	90 31 11 004 00 90	Stift	1,00	2