

MEM Wannenauslauf für Wandmontage - Chrom

MEM

13 801 782



- Ausladung 220 mm
- rechteckiger luftangereicherter Strahl
- Rosette 60 x 60 mm
- Bohrungsdurchmesser 37 mm
- Anschluss 1/2"
- Durchfluss max. 38,5 l/min bei 3 bar Fließdruck

	Chrom	13 801 782-00
	Platin gebürstet	13 801 782-06
	Platin	13 801 782-08
	Dark Chrome	13 801 782-19
	Messing gebürstet (23kt Gold)	13 801 782-28
	Champagne gebürstet (22kt Gold)	13 801 782-46
	Champagne (22kt Gold)	13 801 782-47
	Dark Platinum gebürstet	13 801 782-99

Empfohlenes Zubehör



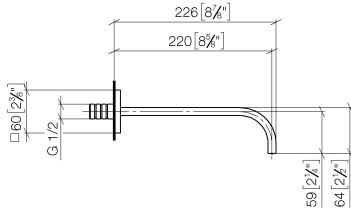
UP-Wandwinkel -

35 085 970 90

- Max. Einbautiefe 163 mm
- Min. Einbautiefe 90 mm

13 801 782

mm [inches]



Durchflussdiagramm



Codes & Standards

ASME A112.18.1

cUPC

Scottish Water
Byelaws

UK Water Supply
Regulations



MEM Wannenauslauf für Wandmontage - Chrom

MEM

13 801 782

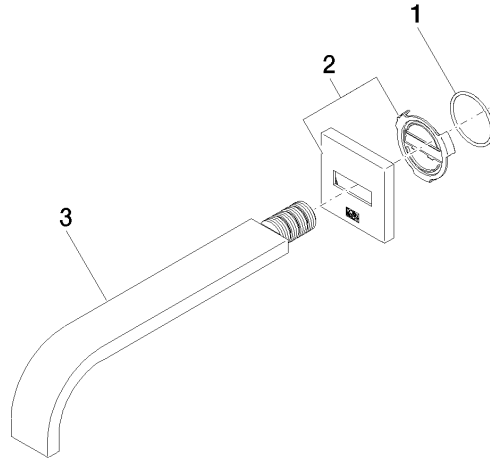
Zertifikate

WRAS_2203

IAPMO_4976

13 801 782

Produktversion ab 3/10/2014





MEM Wannenauslauf für Wandmontage - Chrom

MEM

13 801 782

Ersatzteilstückliste

Produktversion ab 3/10/2014

Nr.	Artikelnummer	Benennung	Verbaumenge	Lieferzeit
	09 14 10 111 90	Dichtung	3	2