

## TARA Wannenauslauf für Wandmontage - Bronze gebürstet

13 801 892 Produktversion ab 4/1/2024



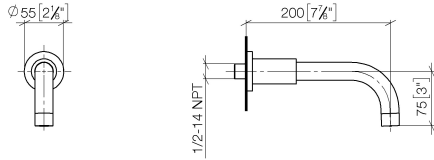
- Ausladung 200 mm
- runder Normalstrahl
- Rosette Ø 55 mm
- Bohrungsdurchmesser 37 mm
- Anschluss 1/2"
- Durchfluss max. 29 l/min bei 3 bar Fließdruck

	Bronze gebürstet	13 801 892-42
	Chrom	13 801 892-00
	Platin gebürstet	13 801 892-06
	Platin	13 801 892-08
	Dark Chrome	13 801 892-19
	Light Gold gebürstet	13 801 892-27
	Messing gebürstet (23kt Gold)	13 801 892-28
	Schwarz matt	13 801 892-33
	Champagne gebürstet (22kt Gold)	13 801 892-46
	Champagne (22kt Gold)	13 801 892-47
	Chrom gebürstet	13 801 892-93
	Dark Platin gebürstet	13 801 892-99

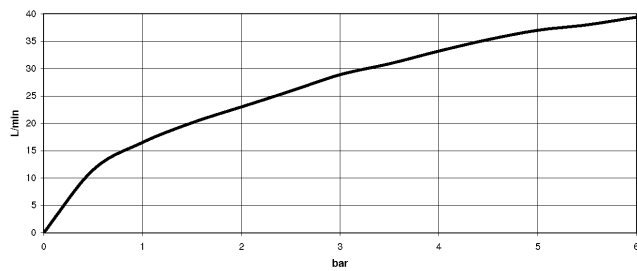
## TARA Wannenauslauf für Wandmontage - Bronze gebürstet

13 801 892 Produktversion ab 4/1/2024

mm [inches]



### Durchflussdiagramm



### Codes & Standards

ASME A112.18.1

cUPC

DIN 4109

ISO 3822

Scottish Water  
Byelaws

UK Water Supply  
Regulations

Ü-Zeichen



## TARA Wannenauslauf für Wandmontage - Bronze gebürstet

---

13 801 892 Produktversion ab 4/1/2024

### Zertifikate

---

LGA\_18

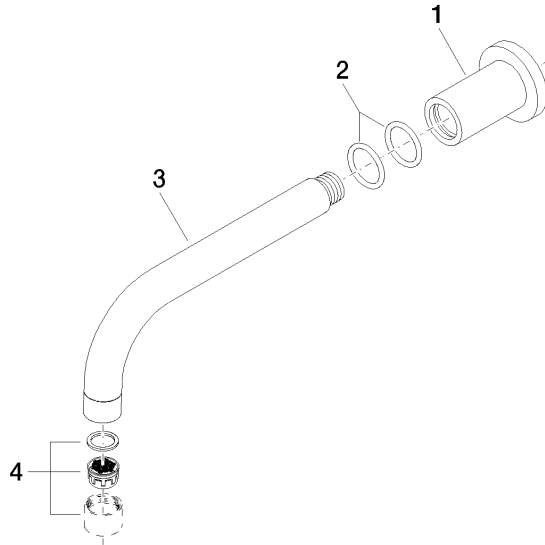
IAPMO\_4976

WRAS\_240602

## TARA Wannenauslauf für Wandmontage - Bronze gebürstet

13 801 892 Produktversion ab 4/1/2024

Ersatzteile für die  
anderen  
Oberflächenvarianten  
finden Sie hier:  
Chrom



### Ersatzteilstückliste

Nr.	Artikelnummer	Benennung	Verbaumenge	Lieferzeit
1	09 27 89 009-42	Rosette	1	60
2	90 14 10 025 00 90	Dichtung	2	2
3	04 28 22 198 20-42	Auslauf	1	60
4	90 23 01 024 00-42	Luftsprudler	1	-

Ersatzteil nicht mehr bestellbar, bitte bestellen Sie den Nachfolgeartikel