





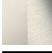


CYO Waschtisch-Wand-Auslauf ohne Ablaufgarnitur - Platin gebürstet

CYO

13 805 811



- Ausladung 190 mm
- starrer Auslauf
- rechteckiger luftangereicherter Strahl
- Bohrungsdurchmesser 37 mm
- Anschluss 1/2"
- Durchfluss max. 4,5 l/min
- bleifrei
- Dieses Produkt leistet einen Beitrag zur Erfüllung der Vorgaben von nachhaltigen Gebäudezertifizierungen, z.B. LEED®, BREEAM®, DGNB

	Platin gebürstet	13 805 811-06
	Chrom	13 805 811-00
	Dark Chrome	13 805 811-19
	Messing gebürstet (23kt Gold)	13 805 811-28
	Platin / Platin gebürstet	13 805 811-36
	Messing / Messing gebürstet (23kt Gold)	13 805 811-38
	Dark Platin gebürstet	13 805 811-99

Empfohlenes Zubehör

UP-Wandwinkel -

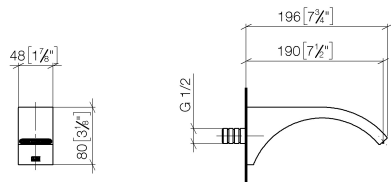
35 085 970 90



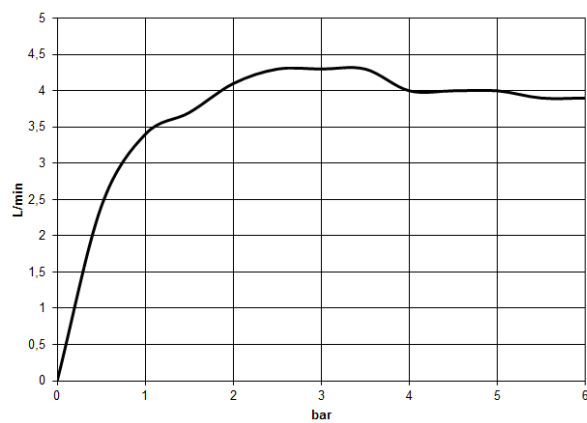
- Min. Einbautiefe 90 mm
- Max. Einbautiefe 163 mm

13 805 811

mm [inches]



Durchflussdiagramm



Codes & Standards

ASME A112.18.1	cUPC	DIN 4109	EPA WaterSense
ISO 3822	NSF372	NSF61	Ü-Zeichen

WaterSense





CYO Waschtisch-Wand-Auslauf ohne Ablaufgarnitur - Platin gebürstet

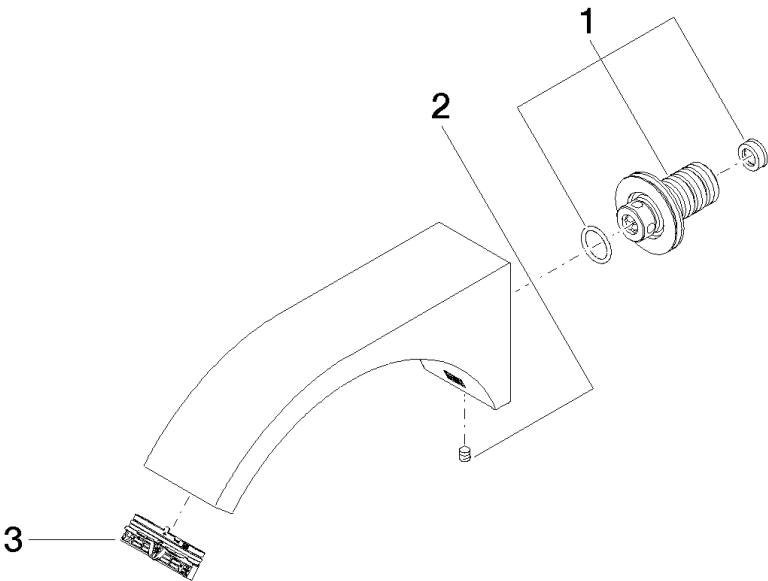
CYO

13 805 811

Zertifikate und Nachhaltigkeit

LGA_38	IAPMO_N-4	IAPMO_4976	IAPMO_8834	IAPMO_6
--------	-----------	------------	------------	---------

13 805 811



Ersatzteilstückliste

Nr.	Artikelnummer	Benennung	Verbaumenge	Lieferzeit
3	90 29 03 121 00 90	Luftsprudler	1,00	2
1	90 24 03 108 01 90	Nippel Set	1,00	2
2	90 31 11 004 00 90	Stift	1,00	2