

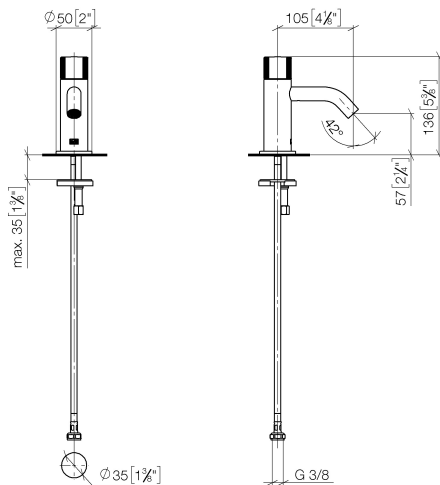


- Ausladung 105 mm
- starrer Auslauf
- runder luftangereicherter Strahl
- Armaturenhöhe 136 mm
- Höhe bis Luftsprudler 57 mm
- Bohrungsdurchmesser 35 mm
- Anschluss 1/2"
- Rosette Ø 50 mm
- Durchfluss max. 5,7 l/min
- bleifrei
- Dieses Produkt leistet einen Beitrag zur Erfüllung der Vorgaben von nachhaltigen Gebäudezertifizierungen, z.B. LEED®, BREEAM®, DGNB

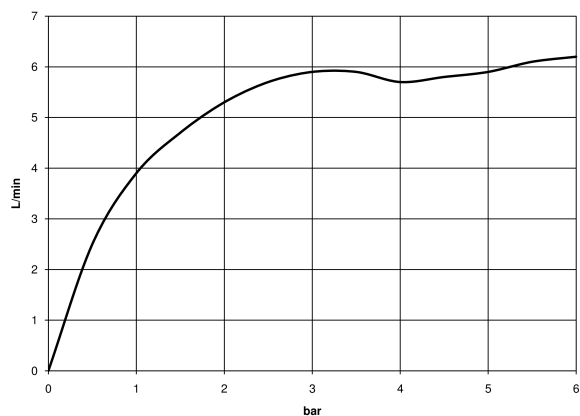
	Schwarz matt	17 500 660-33
	Chrom	17 500 660-00
	Platin gebürstet	17 500 660-06
	Dark Chrome	17 500 660-19
	Light Gold	17 500 660-26
	Light Gold gebürstet	17 500 660-27
	Dark Brass gebürstet	17 500 660-39
	Bronze gebürstet	17 500 660-42
	Champagne gebürstet (22kt Gold)	17 500 660-46
	Champagne (22kt Gold)	17 500 660-47
	Chrom gebürstet	17 500 660-93
	Dark Platinum gebürstet	17 500 660-99

17 500 660 Produktversion ab 01.07.2023

mm [inches]



Durchflussdiagramm



Codes & Standards

DIN 4109

ISO 3822

Scottish Water
Byelaws

UK Water Supply
Regulations

Ü-Zeichen



META Standventil , Kaltwasser - Schwarz matt

META

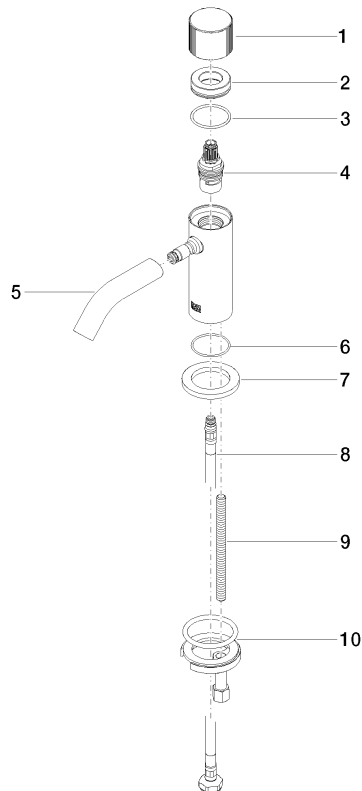
17 500 660 Produktversion ab 01.07.2023

Zertifikate und Nachhaltigkeit

WRAS_2001

LGA_18

Ersatzteile für die
anderen
Oberflächenvarianten
finden Sie hier:
Chrom



Ersatzteilstückliste

Nr.	Artikelnummer	Benennung	Verbaumenge	Lieferzeit
10	04 30 11 038 00 90	Befestigungssatz	1,00	2
3	09 14 10 040 90	Dichtung	1,00	2
8	04 30 04 100 00 90	Schlauch	1,00	2
6	09 14 10 202 90	Dichtung	1,00	2
7	09 27 66 006-33	Rosette	1,00	30
5	90 11 06 212 00-33	Auslauf	1,00	30
4	90 90 03 135 00 90	Oberteil	1,00	2
2	09 21 02 307-33	Haube	1,00	30
1	09 20 66 012-33	Griff	1,00	30
9	09 31 11 012 90	Stift	1,00	2