

17 500 661 Produktversion ab 01.07.2023

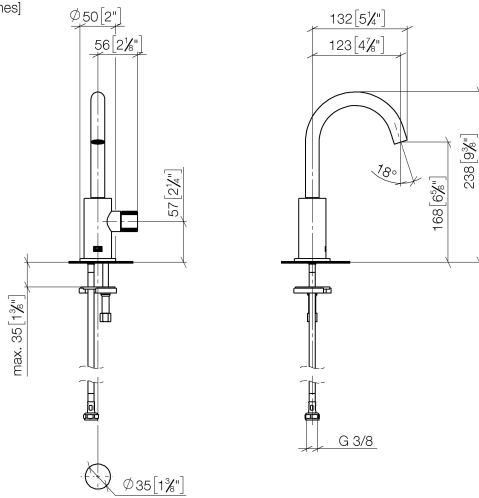


- Ausladung 123 mm
- schwenkbarer Auslauf 360°
- runder luftangereicherter Strahl
- Armaturenhöhe 238 mm
- Höhe bis Luftsprudler 168 mm
- Bohrungsdurchmesser 35 mm
- Rosette Ø 50 mm
- Durchfluss max. 5,7 l/min
- bleifrei
- Dieses Produkt leistet einen Beitrag zur Erfüllung der Vorgaben von nachhaltigen Gebäudezertifizierungen, z.B. LEED®, BREEAM®, DGNB

	Dark Brass gebürstet	17 500 661-39
	Chrom	17 500 661-00
	Platin gebürstet	17 500 661-06
	Dark Chrome	17 500 661-19
	Light Gold	17 500 661-26
	Light Gold gebürstet	17 500 661-27
	Schwarz matt	17 500 661-33
	Bronze gebürstet	17 500 661-42
	Champagne gebürstet (22kt Gold)	17 500 661-46
	Champagne (22kt Gold)	17 500 661-47
	Chrom gebürstet	17 500 661-93
	Dark Platinum gebürstet	17 500 661-99

17 500 661 Produktversion ab 01.07.2023

mm [inches]



Durchflussdiagramm



Codes & Standards

DIN 4109

ISO 3822

Scottish Water
Byelaws

UK Water Supply
Regulations

Ü-Zeichen



META Standventil , Kaltwasser - Dark Brass gebürstet

META

17 500 661 Produktversion ab 01.07.2023

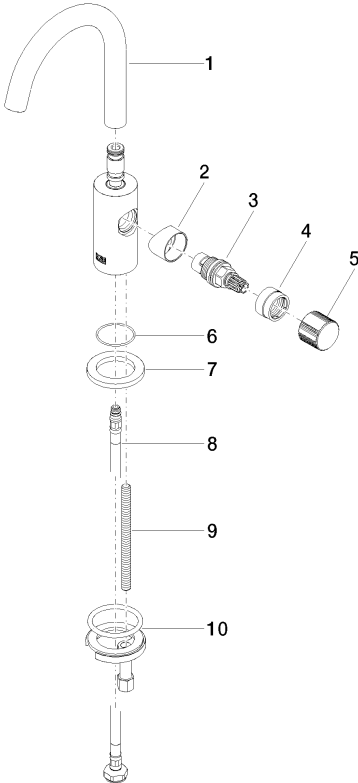
Zertifikate und Nachhaltigkeit

LGA_18

WRAS_250502

17 500 661 Produktversion ab 01.07.2023

Ersatzteile für die
anderen
Oberflächenvarianten
finden Sie hier:
Chrom



Ersatzteilstückliste

Nr.	Artikelnummer	Benennung	Verbaumenge	Lieferzeit
9	09 31 11 012 90	Stift	1,00	2
1	90 28 22 312 00-39	Auslauf	1,00	30
10	04 30 11 038 00 90	Befestigungssatz	1,00	2
3	90 90 03 131 01 90	Oberteil	1,00	2
4	09 24 04 533-39	Mutter	1,00	60
8	04 30 04 100 00 90	Schlauch	1,00	2
6	09 14 10 202 90	Dichtung	1,00	2
5	09 20 66 013-39	Griff	1,00	60
2	09 18 20 221-39	Aufnahme	1,00	-
Ersatzteil nicht mehr bestellbar, bitte bestellen Sie den Nachfolgeartikel				
7	09 27 66 006-39	Rosette	1,00	60