

17 500 661 Produktversion ab 01.07.2023

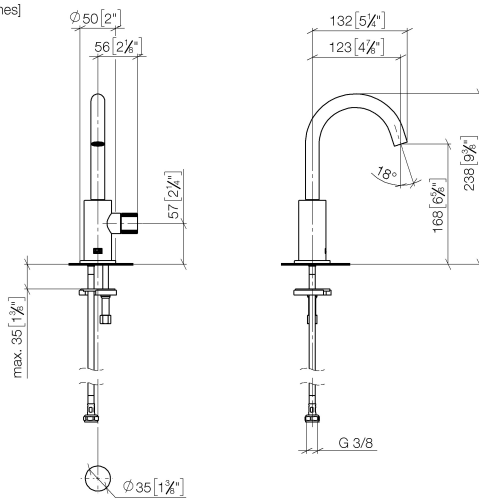


- Ausladung 123 mm
- schwenkbarer Auslauf 360°
- runder luftangereicherter Strahl
- Armaturenhöhe 238 mm
- Höhe bis Luftsprudler 168 mm
- Bohrungsdurchmesser 35 mm
- Rosette Ø 50 mm
- Durchfluss max. 5,7 l/min
- bleifrei
- Dieses Produkt leistet einen Beitrag zur Erfüllung der Vorgaben von nachhaltigen Gebäudezertifizierungen, z.B. LEED®, BREEAM®, DGNB

| | | |
|---|---------------------------------|---------------|
|  | Dark Platinum gebürstet | 17 500 661-99 |
|  | Chrom | 17 500 661-00 |
|  | Platin gebürstet | 17 500 661-06 |
|  | Dark Chrome | 17 500 661-19 |
|  | Light Gold | 17 500 661-26 |
|  | Light Gold gebürstet | 17 500 661-27 |
|  | Schwarz matt | 17 500 661-33 |
|  | Dark Brass gebürstet | 17 500 661-39 |
|  | Bronze gebürstet | 17 500 661-42 |
|  | Champagne gebürstet (22kt Gold) | 17 500 661-46 |
|  | Champagne (22kt Gold) | 17 500 661-47 |
|  | Chrom gebürstet | 17 500 661-93 |

17 500 661 Produktversion ab 01.07.2023

mm [inches]



Durchflussdiagramm



Codes & Standards

DIN 4109

ISO 3822

Scottish Water
Byelaws

UK Water Supply
Regulations

Ü-Zeichen



META Standventil , Kaltwasser - Dark Platinum gebürstet

META

17 500 661 Produktversion ab 01.07.2023

Zertifikate und Nachhaltigkeit

LGA_18

WRAS_250502

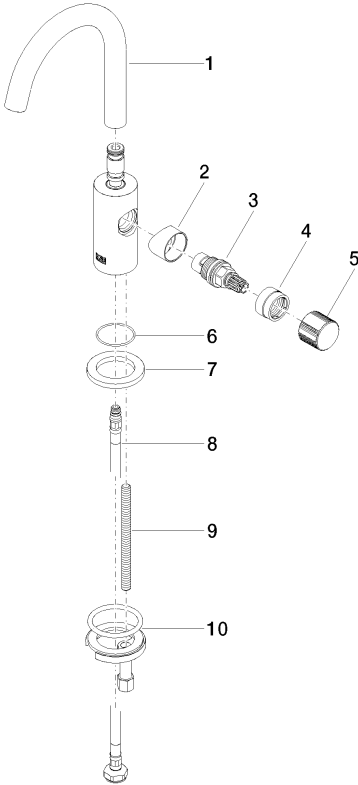
Ersatzteile für die

anderen

Oberflächenvarianten

finden Sie hier:

Chrom



Ersatzteilstückliste

| Nr. | Artikelnummer | Benennung | Verbaumenge | Lieferzeit |
|--|--------------------|------------------|-------------|------------|
| 8 | 04 30 04 100 00 90 | Schlauch | 1,00 | 2 |
| 9 | 09 31 11 012 90 | Stift | 1,00 | 2 |
| 7 | 09 27 66 006-99 | Rosette | 1,00 | 20 |
| 6 | 09 14 10 202 90 | Dichtung | 1,00 | 2 |
| 10 | 04 30 11 038 00 90 | Befestigungssatz | 1,00 | 2 |
| 2 | 09 18 20 221-99 | Aufnahme | 1,00 | - |
| Ersatzteil nicht mehr bestellbar, bitte bestellen Sie den Nachfolgeartikel | | | | |
| 3 | 90 90 03 131 01 90 | Oberteil | 1,00 | 2 |
| 5 | 09 20 66 013-99 | Griff | 1,00 | 60 |
| 4 | 09 24 04 533-99 | Mutter | 1,00 | 60 |
| 1 | 90 28 22 312 00-99 | Auslauf | 1,00 | 20 |