

LOT HOT & COLD WATER DISPENSER - Chrom

LOT

17 871 680 Produktversion ab 01.03.2025



- Ausladung 145 mm
- starrer Auslauf
- Laminarstrahl
- Armaturenhöhe 232 mm
- Höhe bis Laminarstrahlregler 212 mm
- Bohrungsdurchmesser 35 mm
- Bereitstellung von bis zu 93 °C gefiltertem, heißem Wasser
- stellt gefiltertes Wasser bereit
- Durchfluss max. 3,8 l/min bei 3 bar Fließdruck
- mechanisches Ventil
- bleifrei
- Bedienhebel
- Dieses Produkt leistet einen Beitrag zur Erfüllung der Vorgaben von nachhaltigen Gebäudezertifizierungen, z.B. LEED®, BREEAM®, DGNB

Für die einwandfreie Funktion des HOT & COLD WATER DISPENSERS in Verbindung mit Heißwassertank und Filter ist ein Mindestfließdruck von 3 bar notwendig. Zudem muss die Installation über einem Küchenbecken erfolgen.

Alle 6 Monate ist ein Wechsel der Filterkartusche erforderlich. Bitte beachten Sie die weiteren Hinweise in der Montageanleitung. Detaillierte Planungshinweise und technische Daten finden Sie unter www.dornbracht.com/professional

Für die einwandfreie Funktion des HOT & COLD WATER DISPENSERS in Verbindung mit Heißwassertank und Filter ist ein Mindestfließdruck von 3 bar notwendig.

Zudem muss die Installation über einem Küchenbecken erfolgen.

Alle 6 Monate ist ein Wechsel der Filterkartusche erforderlich. Bitte beachten Sie die weiteren Hinweise in der Montageanleitung.

Detaillierte Planungshinweise und technische Daten finden Sie unter www.dornbracht.com/professional

| | | |
|---|---------------------------------|---------------|
|  | Chrom | 17 871 680-00 |
|  | Platin gebürstet | 17 871 680-06 |
|  | Platin | 17 871 680-08 |
|  | Dark Chrome | 17 871 680-19 |
|  | Messing gebürstet (23kt Gold) | 17 871 680-28 |
|  | Champagne gebürstet (22kt Gold) | 17 871 680-46 |
|  | Champagne (22kt Gold) | 17 871 680-47 |
|  | Dark Platinum gebürstet | 17 871 680-99 |

Benötigtes Zubehör

Schlauchset -

12 530 970 90



Benötigtes Zubehör

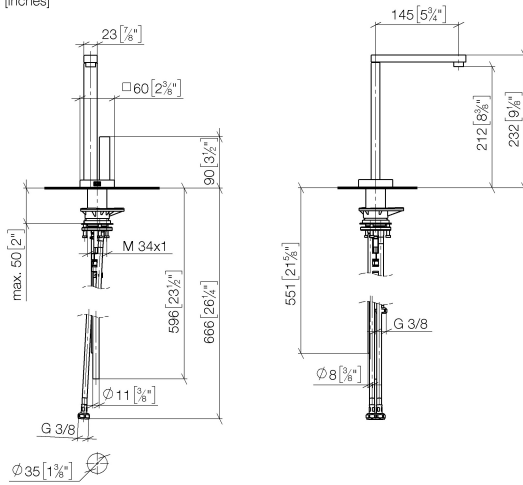
Heißwassertank inkl. Filter -

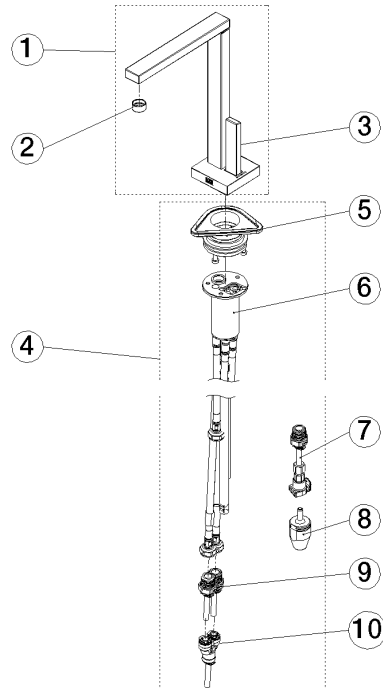
12 892 970 90



17 871 680 Produktversion ab 01.03.2025

mm [inches]





Ersatzteilstückliste

| Nr. | Artikelnummer | Benennung | Verbaumenge | Lieferzeit |
|-----|--------------------|------------------|-------------|------------|
| 1 | 90 17 87 168 00-00 | Auslauf | 1,00 | 10 |
| 6 | 90 30 01 220 00 90 | Schlauch | 1,00 | 2 |
| 9 | 90 24 04 293 01 90 | Schlauch | 1,00 | 2 |
| 7 | 90 24 04 293 00 90 | Adapter | 1,00 | 2 |
| 3 | 90 20 87 028 00-00 | Griff | 1,00 | 10 |
| 2 | 90 23 01 127 01-00 | Luftsprudler | 1,00 | 10 |
| 10 | 90 24 04 364 00 90 | Adapter | 1,00 | 2 |
| 8 | 90 24 04 291 00 90 | Einsatz | 1,00 | 2 |
| 4 | 90 17 87 179 01 90 | Set | 1,00 | 2 |
| 5 | 90 30 10 057 00 90 | Befestigungssatz | 1,00 | 2 |