



- Ausladung 150 mm
- schwenkbarer Auslauf 360°
- Laminarstrahl
- Armaturenhöhe 290 mm
- Höhe bis Laminarstrahlregler 208 mm
- Bohrungsdurchmesser 35 mm
- Bereitstellung von bis zu 93 °C gefiltertem, heißem Wasser
- stellt gefiltertes Wasser bereit
- Durchfluss max. 3,8 l/min bei 3 bar Fließdruck
- mechanisches Ventil
- bleifrei
- Bedienhebel
- Dieses Produkt leistet einen Beitrag zur Erfüllung der Vorgaben von nachhaltigen Gebäudezertifizierungen, z.B. LEED®, BREEAM®, DGNB

**Für die einwandfreie Funktion des HOT & COLD WATER DISPENSERS in Verbindung mit Heißwassertank und Filter ist ein Mindestfließdruck von 3 bar notwendig. Zudem muss die Installation über einem Küchenbecken erfolgen. Alle 6 Monate ist ein Wechsel der Filterkartusche erforderlich. Bitte beachten Sie die weiteren Hinweise in der Montageanleitung. Detaillierte Planungshinweise und technische Daten finden Sie unter [www.dornbracht.com/professional](http://www.dornbracht.com/professional)**

Für die einwandfreie Funktion des HOT & COLD WATER DISPENSERS in Verbindung mit Heißwassertank und Filter ist ein Mindestfließdruck von 3 bar notwendig.

Zudem muss die Installation über einem Küchenbecken erfolgen.

Alle 6 Monate ist ein Wechsel der Filterkartusche erforderlich. Bitte beachten Sie die weiteren Hinweise in der Montageanleitung.

Detaillierte Planungshinweise und technische Daten finden Sie unter [www.dornbracht.com/professional](http://www.dornbracht.com/professional)

	Platin gebürstet	17 871 809-06
	Chrom	17 871 809-00
	Platin	17 871 809-08
	Messing (23kt Gold)	17 871 809-09
	Dark Chrome	17 871 809-19
	Messing gebürstet (23kt Gold)	17 871 809-28
	Schwarz matt	17 871 809-33
	Bronze gebürstet	17 871 809-42
	Champagne gebürstet (22kt Gold)	17 871 809-46
	Champagne (22kt Gold)	17 871 809-47
	Chrom gebürstet (Edelstahl-Look)	17 871 809-93
	Dark Platinum gebürstet	17 871 809-99

## Benötigtes Zubehör



**Heißwassertank inkl. Filter -**

12 892 970 90

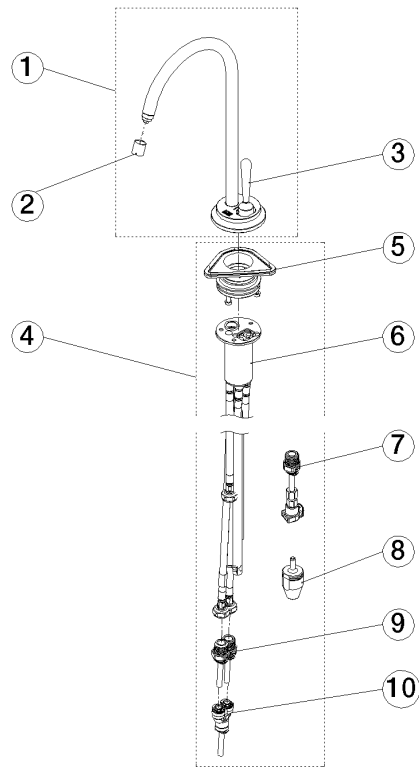
## Benötigtes Zubehör



**Schlauchset -**

12 530 970 90





### Ersatzteilstückliste

Nr.	Artikelnummer	Benennung	Verbaumenge	Lieferzeit
1	90 17 87 180 90-06	Auslauf	1,00	10
2	90 17 87 179 01 90	Set	1,00	2