



- Ausladung 150 mm
- schwenkbarer Auslauf 360°
- Laminarstrahl
- Armaturenhöhe 290 mm
- Höhe bis Laminarstrahlregler 208 mm
- Bohrungsdurchmesser 35 mm
- Bereitstellung von bis zu 93 °C gefiltertem, heißem Wasser
- stellt gefiltertes Wasser bereit
- Durchfluss max. 3,8 l/min bei 3 bar Fließdruck
- mechanisches Ventil
- bleifrei
- Bedienhebel
- Dieses Produkt leistet einen Beitrag zur Erfüllung der Vorgaben von nachhaltigen Gebäudezertifizierungen, z.B. LEED®, BREEAM®, DGNB

Für die einwandfreie Funktion des HOT & COLD WATER DISPENSERS in Verbindung mit Heißwassertank und Filter ist ein Mindestfließdruck von 3 bar notwendig. Zudem muss die Installation über einem Küchenbecken erfolgen. Alle 6 Monate ist ein Wechsel der Filterkartusche erforderlich. Bitte beachten Sie die weiteren Hinweise in der Montageanleitung. Detaillierte Planungshinweise und technische Daten finden Sie unter www.dornbracht.com/professional

Für die einwandfreie Funktion des HOT & COLD WATER DISPENSERS in Verbindung mit Heißwassertank und Filter ist ein Mindestfließdruck von 3 bar notwendig.

Zudem muss die Installation über einem Küchenbecken erfolgen.

Alle 6 Monate ist ein Wechsel der Filterkartusche erforderlich. Bitte beachten Sie die weiteren Hinweise in der Montageanleitung.

Detaillierte Planungshinweise und technische Daten finden Sie unter www.dornbracht.com/professional

| | | |
|--|----------------------------------|---------------|
| | Dark Platinum gebürstet | 17 871 809-99 |
| | Chrom | 17 871 809-00 |
| | Platin gebürstet | 17 871 809-06 |
| | Platin | 17 871 809-08 |
| | Messing (23kt Gold) | 17 871 809-09 |
| | Dark Chrome | 17 871 809-19 |
| | Messing gebürstet (23kt Gold) | 17 871 809-28 |
| | Schwarz matt | 17 871 809-33 |
| | Bronze gebürstet | 17 871 809-42 |
| | Champagne gebürstet (22kt Gold) | 17 871 809-46 |
| | Champagne (22kt Gold) | 17 871 809-47 |
| | Chrom gebürstet (Edelstahl-Look) | 17 871 809-93 |

Benötigtes Zubehör



Heißwassertank inkl. Filter -

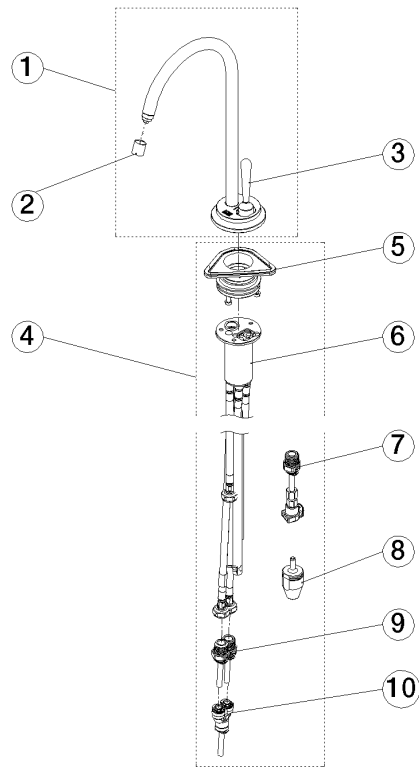
12 892 970 90

Benötigtes Zubehör



Schlauchset -

12 530 970 90



Ersatzteilstückliste

| Nr. | Artikelnummer | Benennung | Verbaumenge | Lieferzeit |
|-----|--------------------|-----------|-------------|------------|
| 1 | 90 17 87 180 90-99 | Auslauf | 1,00 | 20 |
| 2 | 90 17 87 179 01 90 | Set | 1,00 | 2 |