



- Ausladung 150 mm
- schwenkbarer Auslauf 360°
- Laminarstrahl
- Armaturenhöhe 290 mm
- Höhe bis Laminarstrahlregler 208 mm
- Bohrungsdurchmesser 35 mm
- stellt gefiltertes Wasser bereit
- Durchfluss max. 3,8 l/min bei 3 bar Fließdruck
- mechanisches Ventil
- bleifrei
- Dieses Produkt leistet einen Beitrag zur Erfüllung der Vorgaben von nachhaltigen Gebäudezertifizierungen, z.B. LEED®, BREEAM®, DGNB

Alle 6 Monate ist ein Wechsel der Filterkartusche erforderlich. Bitte beachten Sie die weiteren Hinweise in der Montageanleitung.

Detaillierte Planungshinweise und technische Daten finden Sie unter [www.dornbracht.com/professional](http://www.dornbracht.com/professional)

Nicht kompatibel mit Umkehrosmosefiltration

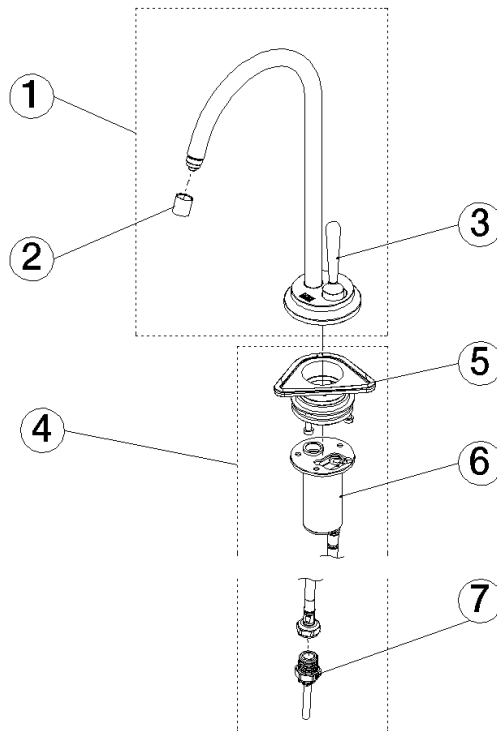
Sorgt für konstant kochendes Wasser durch Vorwärtsdrehen des Hebels - Ausführung ohne Verbrühungsschutz.

	Champagne gebürstet (22kt Gold)	17 872 809-46
	Chrom	17 872 809-00
	Platin gebürstet	17 872 809-06
	Platin	17 872 809-08
	Messing (23kt Gold)	17 872 809-09
	Dark Chrome	17 872 809-19
	Messing gebürstet (23kt Gold)	17 872 809-28
	Schwarz matt	17 872 809-33
	Bronze gebürstet	17 872 809-42
	Champagne (22kt Gold)	17 872 809-47
	Chrom gebürstet (Edelstahl-Look)	17 872 809-93
	Dark Platinum gebürstet	17 872 809-99



17 872 809 Produktversion ab 01.03.2025

Ersatzteile für die  
anderen  
Oberflächenvarianten  
finden Sie hier:  
Chrom



## Ersatzteilstückliste

Nr.	Artikelnummer	Benennung	Verbaumenge	Lieferzeit
1	90 17 87 280 90-46	Auslauf	1,00	30
2	90 17 87 287 51 90	Set	1,00	2