

17 872 875 Produktversion ab 01.03.2025



- Ausladung 146 mm
- schwenkbarer Auslauf 360°
- Laminarstrahl
- Armaturenhöhe 290 mm
- Höhe bis Laminarstrahlregler 182 mm
- Bohrungsdurchmesser 35 mm
- stellt gefiltertes Wasser bereit
- Durchfluss max. 3,8 l/min bei 3 bar Fließdruck
- mechanisches Ventil
- bleifrei
- Dieses Produkt leistet einen Beitrag zur Erfüllung der Vorgaben von nachhaltigen Gebäudezertifizierungen, z.B. LEED®, BREEAM®, DGNB

Alle 6 Monate ist ein Wechsel der Filterkartusche erforderlich. Bitte beachten Sie die weiteren Hinweise in der Montageanleitung.

Detaillierte Planungshinweise und technische Daten finden Sie unter [www.dornbracht.com/professional](http://www.dornbracht.com/professional)

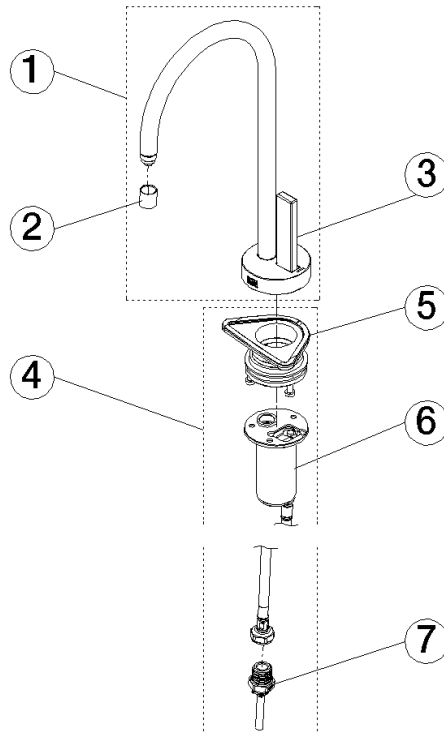
Nicht kompatibel mit Umkehrosmosefiltration

|   |                                  |               |
|---|----------------------------------|---------------|
|    | Dark Chrome                      | 17 872 875-19 |
|    | Chrom                            | 17 872 875-00 |
|    | Platin gebürstet                 | 17 872 875-06 |
|    | Platin                           | 17 872 875-08 |
|    | Messing (23kt Gold)              | 17 872 875-09 |
|    | Messing gebürstet (23kt Gold)    | 17 872 875-28 |
|    | Schwarz matt                     | 17 872 875-33 |
|    | Bronze gebürstet                 | 17 872 875-42 |
|    | Champagne gebürstet (22kt Gold)  | 17 872 875-46 |
|   | Champagne (22kt Gold)            | 17 872 875-47 |
|  | Chrom gebürstet (Edelstahl-Look) | 17 872 875-93 |
|  | Dark Platinum gebürstet          | 17 872 875-99 |



17 872 875 Produktversion ab 01.03.2025

Ersatzteile für die  
anderen  
Oberflächenvarianten  
finden Sie hier:  
Chrom



## Ersatzteilstückliste

| Nr. | Artikelnummer      | Benennung        | Verbaumenge | Lieferzeit |
|-----|--------------------|------------------|-------------|------------|
| 1   | 90 17 87 287 50-19 | Auslauf          | 1,00        | 20         |
| 6   | 90 30 01 221 00 90 | Schlauch         | 1,00        | 2          |
| 2   | 90 18 40 163 01-19 | Luftsprudler     | 1,00        | 40         |
| 5   | 90 30 10 057 00 90 | Befestigungssatz | 1,00        | 2          |
| 3   | 90 20 87 028 01-19 | Griff            | 1,00        | 20         |
| 4   | 90 17 87 287 51 90 | Set              | 1,00        | 2          |
| 7   | 90 24 04 293 02 90 | Adapter          | 1,00        | 2          |