

CL.1 Seitenventil , rechtsschließend , kalt - Platin gebürstet

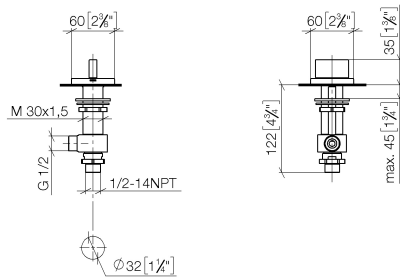
CL.1

20 000 705 Produktversion ab 09.03.2015

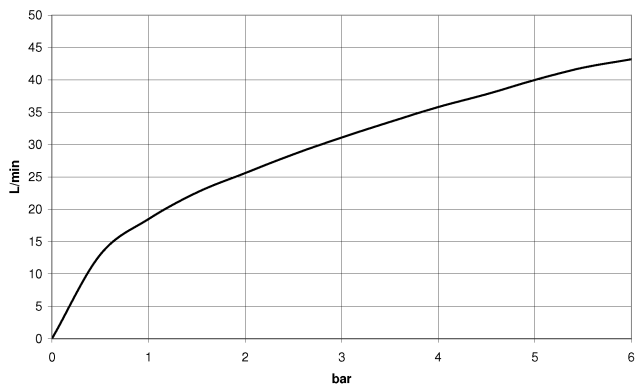


- Bohrungsdurchmesser Seitenventil 32 mm
- Rosette 60 x 60 mm
- mit Kaltkennzeichnung

	Platin gebürstet	20 000 705-06
	Chrom	20 000 705-00
	Dark Chrome	20 000 705-19
	Champagne gebürstet (22kt Gold)	20 000 705-46
	Champagne (22kt Gold)	20 000 705-47
	Dark Platinum gebürstet	20 000 705-99



Durchflussdiagramm



Codes & Standards

ASME A112.18.1	cUPC	DIN 4109	ISO 3822
----------------	------	----------	----------

Scottish Water Byelaws	UK Water Supply Regulations	Ü-Zeichen
---------------------------	--------------------------------	-----------



CL.1 Seitenventil , rechtsschließend , kalt - Platin gebürstet

CL.1

20 000 705 Produktversion ab 09.03.2015

Zertifikate und Nachhaltigkeit

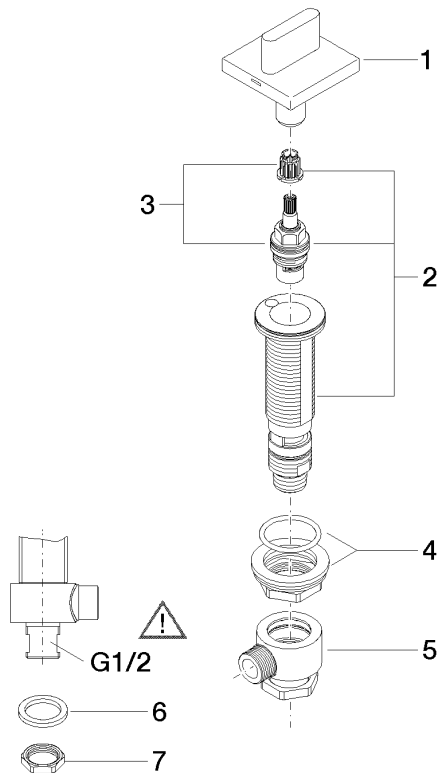
IAPMO_4976

WRAS_2103

LGA_28

20 000 705 Produktversion ab 09.03.2015

Ersatzteile für die
anderen
Oberflächenvarianten
finden Sie hier:
Chrom



Ersatzteilstückliste

Nr.	Artikelnummer	Benennung	Verbaumenge	Lieferzeit
8	09 23 10 012 90	Mutter	1,00	2
1	90 20 70 051 04-06	Griff (cold)	1,00	10
5	04 17 11 023 10 90	Verteiler	1,00	2
2	04 17 11 058 33 90	Seitenteil	1,00	2
7	09 30 11 059 90	Scheibe	1,00	2
4	04 23 10 032 78 90	Befestigungssatz	1,00	2
3	90 90 03 133 00 90	Oberteil	1,00	2
6	90 23 30 040 00-06	Verschraubung	1,00	10