

TARA Seitenventil , linksschließend - Platin

TARA

20 000 883

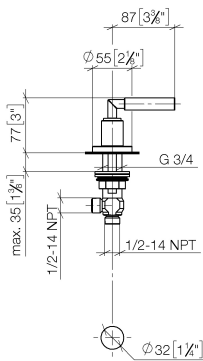
- Bohrungsdurchmesser 32 mm
- Rosette Ø 55 mm



|   |                                       |               |
|---|---------------------------------------|---------------|
|  | Platin                                | 20 000 883-08 |
|   | Dark Chrome                           | 20 000 883-19 |
|   | Dark Brass<br>gebürstet               | 20 000 883-39 |
|   | Bronze gebürstet                      | 20 000 883-42 |
|   | Champagne<br>gebürstet (22kt<br>Gold) | 20 000 883-46 |
|   | Champagne (22kt<br>Gold)              | 20 000 883-47 |

20 000 883

mm [inches]



### Durchflussdiagramm



### Codes & Standards

|                |      |                           |                                |
|----------------|------|---------------------------|--------------------------------|
| ASME A112.18.1 | cUPC | Scottish Water<br>Byelaws | UK Water Supply<br>Regulations |
|----------------|------|---------------------------|--------------------------------|



## TARA Seitenventil , linksschließend - Platin

---

TARA

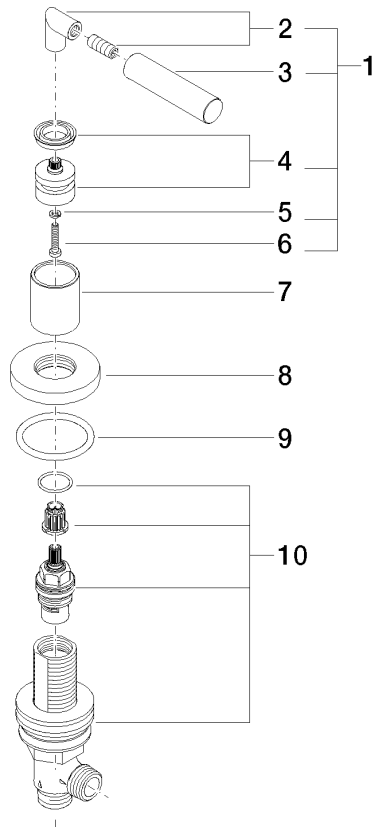
20 000 883

### Zertifikate und Nachhaltigkeit

---

WRAS\_2112

IAPMO\_4976



## Ersatzteilstückliste

| Nr.  | Artikelnummer      | Benennung  | Verbaumenge | Lieferzeit |
|--|--------------------|------------|-------------|------------|
| 1  | 04 20 88 052 00-08 | Griff      | 1,00        | 40         |
| 8  | 09 27 89 105-08    | Rosette    | 1,00        | 40         |
| 2  | 04 18 20 022 00-08 | Winkel     | 1,00        | -          |
| Ersatzteil nicht mehr bestellbar, bitte bestellen Sie den Nachfolgeartikel |                    |            |             |            |
| 3  | 09 20 88 052-08    | Griff      | 1,00        | 40         |
| 4  | 90 12 12 007 00-08 | Aufnahme   | 1,00        | 40         |
| 10   | 90 17 11 040 30 90 | Seitenteil | 1,00        | 2          |
| 7  | 09 21 02 140-08    | Hülse      | 1,00        | 40         |
| 5  | 90 30 11 029 00 90 | Scheibe    | 1,00        | 2          |
| 6  | 90 30 30 075 00 90 | Schraube   | 1,00        | 2          |
| 9  | 90 14 10 043 00 90 | Dichtung   | 1,00        | 2          |