

**TARA Seitenventil rechtsschließend kalt oder warm - Messing gebürstet (23kt Gold)**

TARA

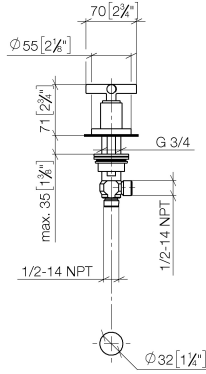
20 000 892

- Bohrungsdurchmesser 32 mm
- Rosette Ø 55 mm

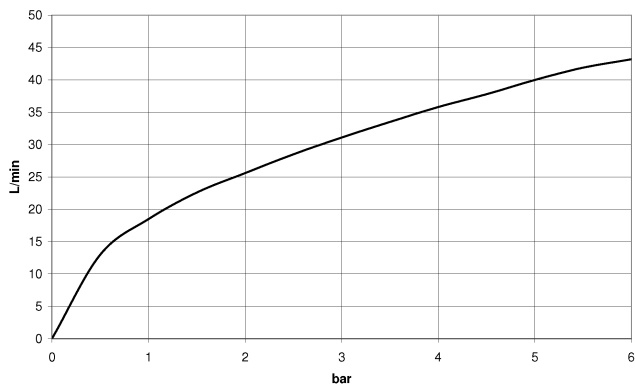


|  |                                 |               |
|--|---------------------------------|---------------|
|   | Messing gebürstet (23kt Gold)   | 20 000 892-28 |
|   | Chrom                           | 20 000 892-00 |
|   | Platin gebürstet                | 20 000 892-06 |
|   | Platin                          | 20 000 892-08 |
|   | Dark Chrome                     | 20 000 892-19 |
|   | Schwarz matt                    | 20 000 892-33 |
|   | Champagne gebürstet (22kt Gold) | 20 000 892-46 |
|   | Champagne (22kt Gold)           | 20 000 892-47 |
|   | Chrom gebürstet                 | 20 000 892-93 |
|  | Dark Platinum gebürstet         | 20 000 892-99 |

20 000 892  
mm [inches]



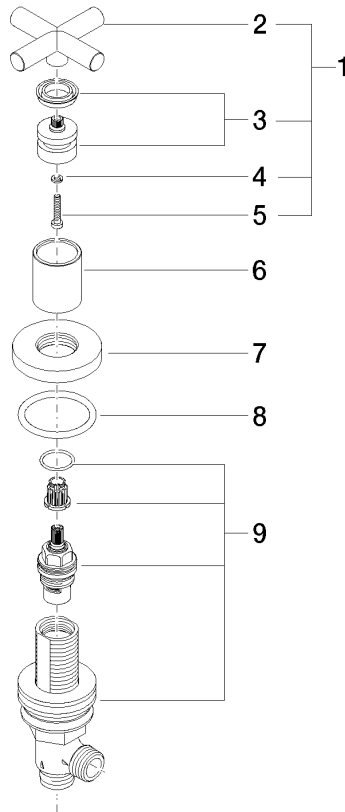
### Durchflussdiagramm



### Zertifikate

WRAS\_2112061.

20 000 892  
Ersatzteile für die  
anderen  
Oberflächenvarianten  
finden Sie hier:  
Chrom



**Ersatzteilstückliste**

| Nr. | Artikelnummer      | Benennung  | Verbaumenge | Lieferzeit |
|-----|--------------------|------------|-------------|------------|
| 1   | 90 20 89 010 10-28 | Griff      | 1           | 20         |
| 2   | 09 20 89 010-28    | Griff      | 1           | 60         |
| 3   | 90 12 12 007 00-28 | Aufnahme   | 1           | 20         |
| 4   | 90 30 11 029 00 90 | Scheibe    | 1           | 2          |
| 5   | 90 30 30 075 00 90 | Schraube   | 1           | 2          |
| 6   | 09 21 02 140-28    | Huelse     | 1           | 20         |
| 7   | 09 27 89 105-28    | Rosette    | 1           | 20         |
| 8   | 90 14 10 043 00 90 | Dichtung   | 1           | 2          |
| 9   | 90 17 11 040 31 90 | Seitenteil | 1           | 2          |