

CL.1 Seitenventil , rechtsschließend , kalt - Champagne (22kt Gold)

CL.1

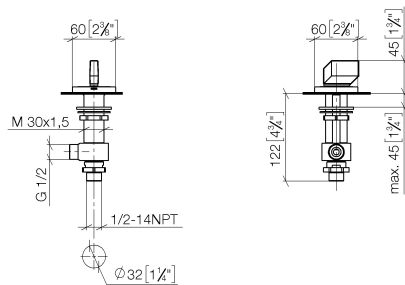
20 001 705    Produktversion ab 09.03.2015



- mit WAVES-Struktur
- Bohrungsdurchmesser 32 mm
- Rosette 60 x 60 mm
- mit Kaltkennzeichnung

	Champagne (22kt Gold)	20 001 705-47
	Chrom	20 001 705-00
	Platin gebürstet	20 001 705-06
	Dark Chrome	20 001 705-19
	Champagne gebürstet (22kt Gold)	20 001 705-46
	Dark Platinum gebürstet	20 001 705-99

mm [inches]



## Durchflussdiagramm



## Codes & Standards

DIN 4109

ISO 3822

Scottish Water  
Byelaws

UK Water Supply  
Regulations

## Ü-Zeichen



## CL.1 Seitenventil , rechtsschließend , kalt - Champagne (22kt Gold)

---

CL.1

20 001 705 Produktversion ab 09.03.2015

### Zertifikate und Nachhaltigkeit

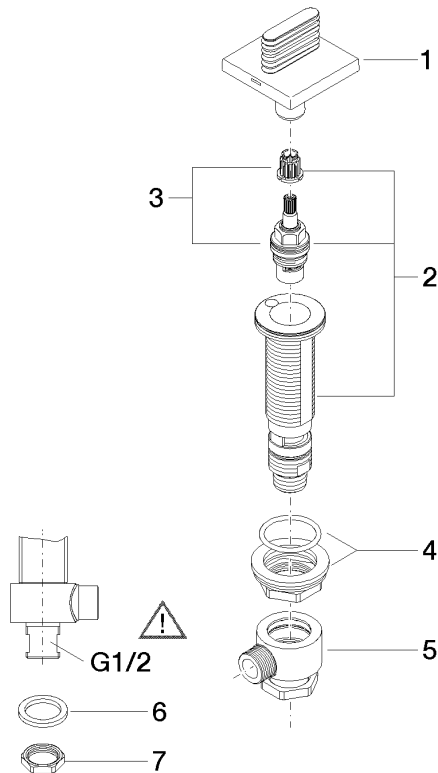
---

WRAS\_2103

LGA\_28

20 001 705 Produktversion ab 09.03.2015

Ersatzteile für die  
anderen  
Oberflächenvarianten  
finden Sie hier:  
Chrom



## Ersatzteilstückliste

Nr.	Artikelnummer	Benennung	Verbaumenge	Lieferzeit
1	90 20 70 055 04-47	Griff ( cold )	1,00	30
8	09 23 10 012 90	Mutter	1,00	2
7	09 30 11 059 90	Scheibe	1,00	2
6	90 23 30 040 00-47	Verschraubung	1,00	30
4	04 23 10 032 78 90	Befestigungssatz	1,00	2
2	04 17 11 058 33 90	Seitenteil	1,00	2
5	04 17 11 023 10 90	Verteiler	1,00	2
3	90 90 03 133 00 90	Oberteil	1,00	2