

CL.1 Seitenventil , linksschließend , warm - Chrom

CL.1

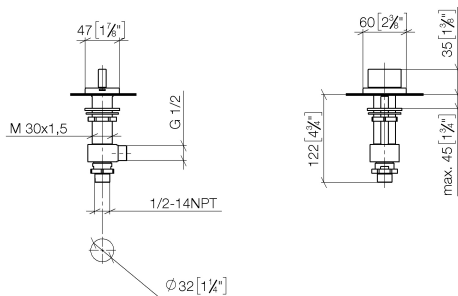
20 004 706 Produktversion ab 09.03.2015

- Bohrungsdurchmesser 32 mm
- Rosette 60 x 47 mm
- mit Warmkennzeichnung



	Chrom	20 004 706-00
	Platin gebürstet	20 004 706-06
	Dark Chrome	20 004 706-19
	Champagne gebürstet (22kt Gold)	20 004 706-46
	Champagne (22kt Gold)	20 004 706-47
	Dark Platinum gebürstet	20 004 706-99

mm [inches]



Durchflussdiagramm



Codes & Standards

ASME A112.18.1	cUPC	DIN 4109	ISO 3822
NSF372	NSF61	Scottish Water Byelaws	UK Water Supply Regulations

Ü-Zeichen



CL.1 Seitenventil , linksschließend , warm - Chrom

CL.1

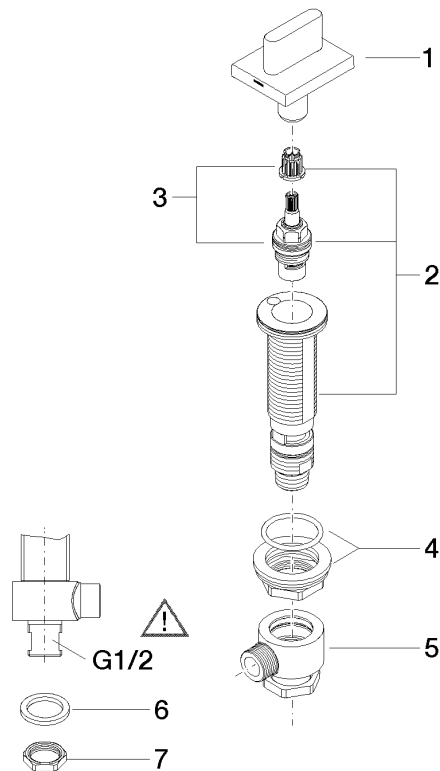
20 004 706 Produktversion ab 09.03.2015

Zertifikate und Nachhaltigkeit

WRAS_1804	IAPMO_N-4	LGA_28	IAPMO_4976	IAPMO_6
WRAS_240202				

20 004 706 Produktversion ab 09.03.2015

Ersatzteile für die
anderen
Oberflächenvarianten
finden Sie hier: Platin
gebürstet



Ersatzteilstückliste

Nr.	Artikelnummer	Benennung	Verbaumenge	Lieferzeit
1	90 20 70 051 07-00	Griff (hot)	1,00	10
5	04 17 11 023 10 90	Verteiler	1,00	2
4	04 23 10 032 78 90	Befestigungssatz	1,00	2
8	09 23 10 012 90	Mutter	1,00	2
7	09 30 11 059 90	Scheibe	1,00	2
2	04 17 11 058 52 90	Seitenteil	1,00	2
3	90 90 03 152 00 90	Oberteil	1,00	2
6	90 23 30 040 00-00	Verschraubung	1,00	10