

CL.1 Seitenventil , linksschließend , warm - Champagne gebürstet (22kt Gold)

CL.1

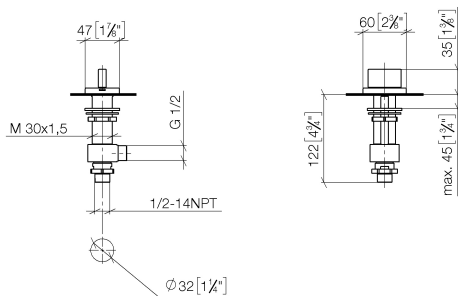
20 004 706    Produktversion ab 09.03.2015

- Bohrungsdurchmesser 32 mm
- Rosette 60 x 47 mm
- mit Warmkennzeichnung



|   |                                 |               |
|---|---------------------------------|---------------|
|  | Champagne gebürstet (22kt Gold) | 20 004 706-46 |
|  | Chrom                           | 20 004 706-00 |
|  | Platin gebürstet                | 20 004 706-06 |
|  | Dark Chrome                     | 20 004 706-19 |
|  | Champagne (22kt Gold)           | 20 004 706-47 |
|  | Dark Platinum gebürstet         | 20 004 706-99 |

mm [inches]



### Durchflussdiagramm



### Codes & Standards

|                |       |                        |                             |
|----------------|-------|------------------------|-----------------------------|
| ASME A112.18.1 | cUPC  | DIN 4109               | ISO 3822                    |
| NSF372         | NSF61 | Scottish Water Byelaws | UK Water Supply Regulations |

### Ü-Zeichen



CL.1 Seitenventil , linksschließend , warm - Champagne gebürstet (22kt Gold)

CL.1

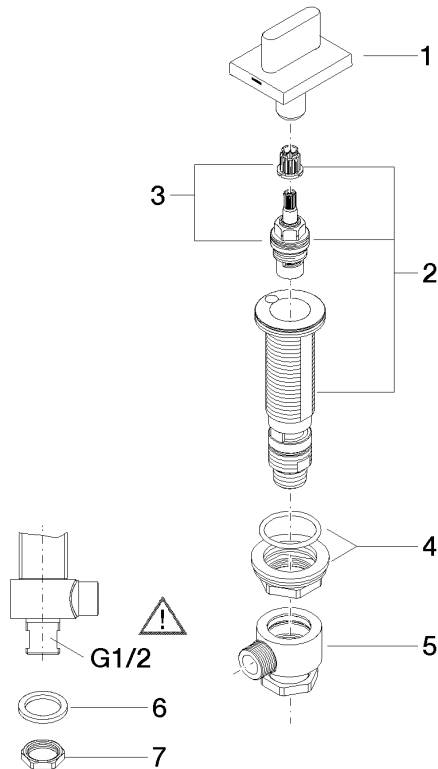
20 004 706    Produktversion ab 09.03.2015

Zertifikate und Nachhaltigkeit

|           |        |            |         |             |
|-----------|--------|------------|---------|-------------|
| IAPMO_N-4 | LGA_28 | IAPMO_4976 | IAPMO_6 | WRAS_240202 |
|-----------|--------|------------|---------|-------------|

20 004 706 Produktversion ab 09.03.2015

Ersatzteile für die  
anderen  
Oberflächenvarianten  
finden Sie hier:  
Chrom



## Ersatzteilstückliste

| Nr.  | Artikelnummer      | Benennung        | Verbaumenge | Lieferzeit |
|--|--------------------|------------------|-------------|------------|
| 7  | 09 30 11 059 90    | Scheibe          | 1,00        | 2          |
| 4  | 04 23 10 032 78 90 | Befestigungssatz | 1,00        | 2          |
| 3  | 90 90 03 152 00 90 | Oberteil         | 1,00        | 2          |
| 1  | 90 20 70 051 07-46 | Griff ( hot )    | 1,00        | 30         |
| 6  | 90 23 30 040 00-46 | Verschraubung    | 1,00        | -          |
| Ersatzteil nicht mehr bestellbar, bitte bestellen Sie den Nachfolgeartikel |                    |                  |             |            |
| 2  | 04 17 11 058 52 90 | Seitenteil       | 1,00        | 2          |
| 5  | 04 17 11 023 10 90 | Verteiler        | 1,00        | 2          |
| 8  | 09 23 10 012 90    | Mutter           | 1,00        | 2          |