

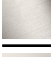






MADISON Waschtisch-Dreilochbatterie mit Ablaufgarnitur - Dark Brass gebürstet

MADISON

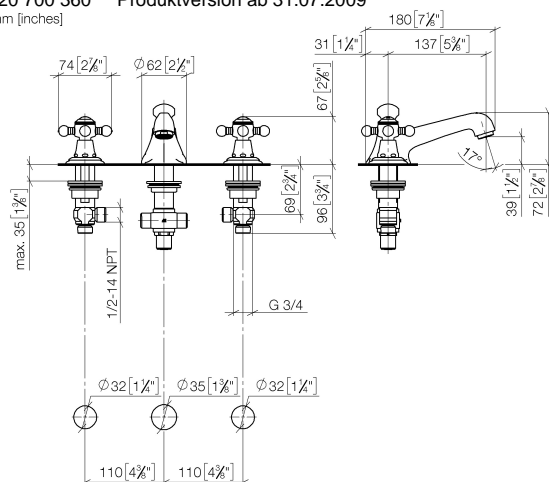
20 700 360	Produktversion ab 31.07.2009		
	<ul style="list-style-type: none"> • Ausladung 135 mm • starrer Auslauf • runder luftangereicherter Strahl • Armaturenhöhe 72 mm • Höhe bis Luftsprudler 40 mm • Bohrungsdurchmesser Seitenventil 32 mm • Bohrungsdurchmesser Auslauf 35 mm • ohne Rosette • 2x Druckschlauch 1/2" x 1/2" • Durchfluss max. 7 l/min • bleifrei • Dieses Produkt leistet einen Beitrag zur Erfüllung der Vorgaben von nachhaltigen Gebäudezertifizierungen, z.B. LEED®, BREEAM®, DGNB 	 Dark Brass gebürstet	20 700 360-39
		 Chrom	20 700 360-00
		 Platin gebürstet	20 700 360-06
		 Platin	20 700 360-08
		 Messing (23kt Gold)	20 700 360-09
		 Messing gebürstet (23kt Gold)	20 700 360-28
		 Dark Platinum gebürstet	20 700 360-99



MADISON Waschtisch-Dreilochbatterie mit Ablaufgarnitur - Dark Brass gebürstet

MADISON

20 700 360 Produktversion ab 31.07.2009
mm [inches]



Durchflussdiagramm



Codes & Standards

DIN 4109

EN 200

Executive Order
no. 1007

ISO 3822

Scottish Water
Byelaws

UK Water Supply
Regulations

Ü-Zeichen

VA-Zeichen



MADISON Waschtisch-Dreilochbatterie mit Ablaufgarnitur - Dark Brass gebürstet

MADISON

20 700 360 Produktversion ab 31.07.2009

Zertifikate und Nachhaltigkeit

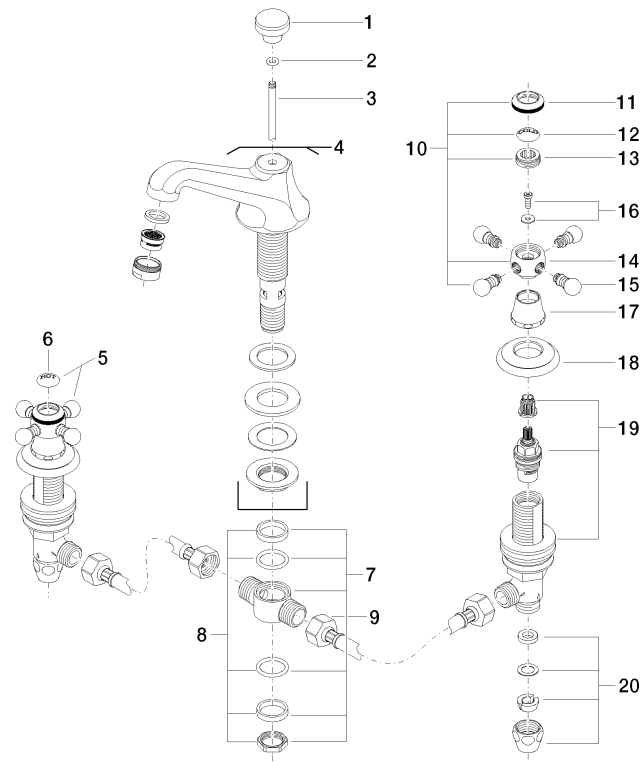
GDV_0400	ETA_17	LGA_8	WRAS_240602
----------	--------	-------	-------------

MADISON Waschtisch-Dreilochbatterie mit Ablaufgarnitur - Dark Brass gebürstet

MADISON

20 700 360 Produktversion ab 31.07.2009

Ersatzteile für die
anderen
Oberflächenvarianten
finden Sie hier:
Chrom



21 ————— Ablaufgarnitur 04.11.01.001.00.FP