

# TARA Waschtisch-Dreilochbatterie mit Ablaufgarnitur - Dark Brass gebürstet

TARA

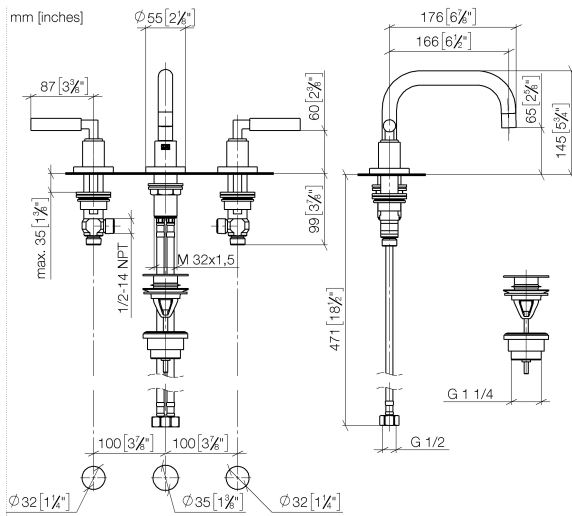
20 705 882 Produktversion ab 01.04.2024



- Ausladung 166 mm
- schwenkbarer Auslauf 360°
- runder luftangereicherter Strahl
- Armaturenhöhe 145 mm
- Höhe bis Luftsprudler 65 mm
- Bohrungsdurchmesser Seitenventil 32 mm
- Bohrungsdurchmesser Auslauf 35 mm
- Rosette Ø 55 mm
- 2x Druckschlauch M 10 x 1 eingeschraubt, dichtheitsgeprüft
- Durchfluss max. 5,7 l/min
- bleifrei
- Dieses Produkt leistet einen Beitrag zur Erfüllung der Vorgaben von nachhaltigen Gebäudezertifizierungen, z.B. LEED®, BREEAM®, DGNB

Nur für Becken mit Überlauf geeignet.

|   |                                 |               |
|---|---------------------------------|---------------|
|    | Dark Brass gebürstet            | 20 705 882-39 |
|    | Chrom                           | 20 705 882-00 |
|    | Platin gebürstet                | 20 705 882-06 |
|    | Platin                          | 20 705 882-08 |
|    | Dark Chrome                     | 20 705 882-19 |
|    | Messing gebürstet (23kt Gold)   | 20 705 882-28 |
|    | Schwarz matt                    | 20 705 882-33 |
|    | Bronze gebürstet                | 20 705 882-42 |
|    | Champagne gebürstet (22kt Gold) | 20 705 882-46 |
|   | Champagne (22kt Gold)           | 20 705 882-47 |
|  | Chrom gebürstet                 | 20 705 882-93 |
|  | Dark Platin gebürstet           | 20 705 882-99 |



### Durchflussdiagramm



### Codes & Standards

DIN 4109

Executive Order  
no. 1007

ISO 3822

Scottish Water  
Byelaws

UK Water Supply  
Regulations

Ü-Zeichen



## TARA Waschtisch-Dreilochbatterie mit Ablaufgarnitur - Dark Brass gebürstet

TARA

20 705 882 Produktversion ab 01.04.2024

### Zertifikate und Nachhaltigkeit

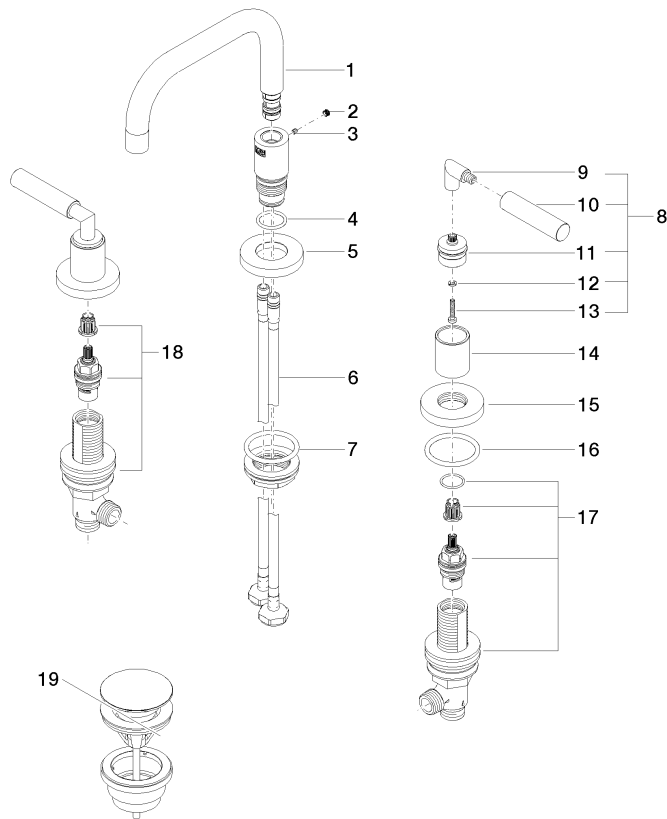
LGA\_38

GDV\_0400

WRAS\_2303

20 705 882 Produktversion ab 01.04.2024

Ersatzteile für die  
anderen  
Oberflächenvarianten  
finden Sie hier:  
Chrom



**Ersatzteilstückliste**

| Nr.  | Artikelnummer      | Benennung  | Verbaumenge | Lieferzeit |
|--|--------------------|--|-------------|------------|
| 7  | 04 23 10 009 02 90 | Befestigungssatz   | 1,00        | 2          |
| 19   | 10 125 970-39      | Ablaufgarnitur mit Druckverschluss 1 1/4" - Dark Brass gebürstet | 1,00        | 30         |
| 8  | 04 20 88 052 10-39 | Griff  | 2,00        | 60         |
| 3  | 09 31 11 099 90    | Stift  | 1,00        | 2          |
| 5  | 09 28 10 140-39    | Ring   | 1,00        | 60         |
| 16   | 90 14 10 043 00 90 | Dichtung   | 2,00        | 2          |
| 18   | 90 17 11 040 51 90 | Seitenteil   | 1,00        | 2          |
| 13   | 90 30 30 075 00 90 | Schraube   | 2,00        | 2          |
| 6  | 04 30 04 019 00 90 | Schlauch   | 2,00        | 2          |
| 10   | 09 20 88 052-39    | Griff  | 2,00        | 60         |
| 17   | 90 17 11 040 50 90 | Seitenteil   | 1,00        | 2          |
| 15   | 09 27 89 105-39    | Rosette  | 2,00        | 60         |
| 2  | 90 31 20 109 00 90 | Stopfen  | 1,00        | 2          |
| 4  | 09 14 10 015 90    | Dichtung   | 1,00        | 2          |
| 9  | 04 18 20 022 00-39 | Winkel   | 2,00        | -          |
| Ersatzteil nicht mehr bestellbar, bitte bestellen Sie den Nachfolgeartikel |                    |  |             |            |
| 12   | 90 30 11 029 00 90 | Scheibe  | 2,00        | 2          |
| 14   | 09 21 02 140-39    | Hülse  | 2,00        | 60         |
| 1  | 90 28 22 370 00-39 | Auslauf  | 1,00        | 30         |
| 11   | 90 12 12 219 00-39 | Aufnahme   | 2,00        | 30         |