

## TARA Waschtisch-Dreilochbatterie mit Ablaufgarnitur - Champagne gebürstet (22kt Gold)

TARA

20 705 882 Produktversion ab 01.04.2024



- Ausladung 166 mm
- schwenkbarer Auslauf 360°
- runder luftangereicherter Strahl
- Armaturenhöhe 145 mm
- Höhe bis Luftsprudler 65 mm
- Bohrungsdurchmesser Seitenventil 32 mm
- Bohrungsdurchmesser Auslauf 35 mm
- Rosette Ø 55 mm
- 2x Druckschlauch M 10 x 1 eingeschraubt, dichtheitsgeprüft
- Durchfluss max. 5,7 l/min
- bleifrei
- Dieses Produkt leistet einen Beitrag zur Erfüllung der Vorgaben von nachhaltigen Gebäudezertifizierungen, z.B. LEED®, BREEAM®, DGNB

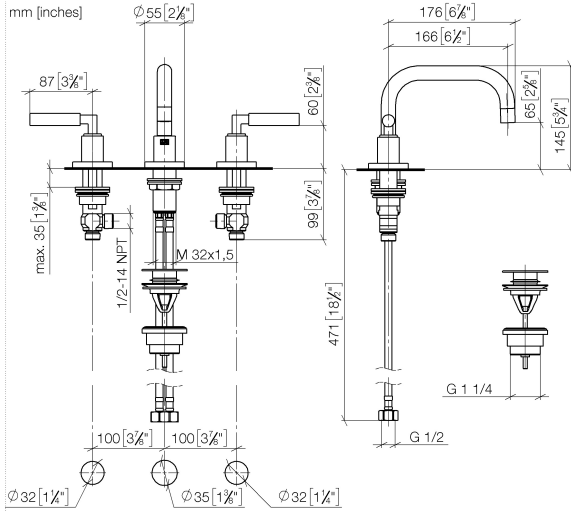
Nur für Becken mit Überlauf geeignet.

	Champagne gebürstet (22kt Gold)	20 705 882-46
	Chrom	20 705 882-00
	Platin gebürstet	20 705 882-06
	Platin	20 705 882-08
	Dark Chrome	20 705 882-19
	Messing gebürstet (23kt Gold)	20 705 882-28
	Schwarz matt	20 705 882-33
	Dark Brass gebürstet	20 705 882-39
	Bronze gebürstet	20 705 882-42
	Champagne (22kt Gold)	20 705 882-47
	Chrom gebürstet	20 705 882-93
	Dark Platinum gebürstet	20 705 882-99

# TARA Waschtisch-Dreilochbatterie mit Ablaufgarnitur - Champagne gebürstet (22kt Gold)

TARA

20 705 882 Produktversion ab 01.04.2024



## Durchflussdiagramm



## Codes & Standards

DIN 4109

Executive Order  
no. 1007

ISO 3822

Scottish Water  
Byelaws

UK Water Supply  
Regulations

Ü-Zeichen



TARA Waschtisch-Dreilochbatterie mit Ablaufgarnitur - Champagne gebürstet  
(22kt Gold)

TARA

20 705 882   Produktversion ab 01.04.2024  
Zertifikate und Nachhaltigkeit

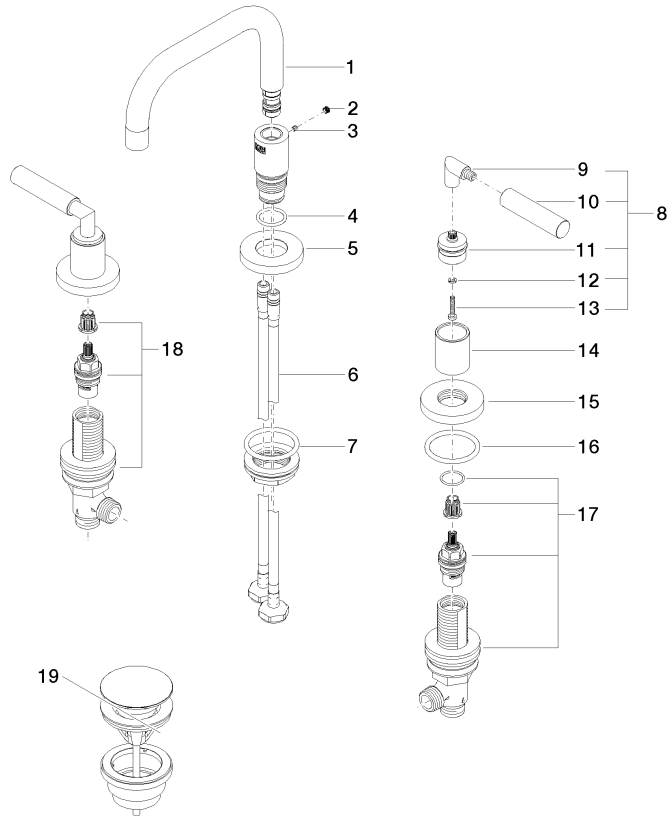
LGA_38	GDV_0400	WRAS_2303
--------	----------	-----------

TARA Waschtisch-Dreilochbatterie mit Ablaufgarnitur - Champagne gebürstet (22kt Gold)

TARA

20 705 882 Produktversion ab 01.04.2024

Ersatzteile für die  
anderen  
Oberflächenvarianten  
finden Sie hier:  
Chrom





## TARA Waschtisch-Dreilochbatterie mit Ablaufgarnitur - Champagne gebürstet (22kt Gold)

TARA

20 705 882 Produktversion ab 01.04.2024

### Ersatzteilstückliste

Nr.	Artikelnummer	Benennung	Verbaumenge	Lieferzeit
15	09 27 89 105-46	Rosette	2,00	60
19	10 125 970-46	Ablaufgarnitur mit Druckverschluss 1 1/4" - Champagne gebürstet (22kt Gold)	1,00	30
18	90 17 11 040 51 90	Seitenteil	1,00	2
5	09 28 10 140-46	Ring	1,00	60
3	09 31 11 099 90	Stift	1,00	2
1	90 28 22 370 00-46	Auslauf	1,00	30
7	04 23 10 009 02 90	Befestigungssatz	1,00	2
14	09 21 02 140-46	Hülse	2,00	60
17	90 17 11 040 50 90	Seitenteil	1,00	2
11	90 12 12 219 00-46	Aufnahme	2,00	30
9	04 18 20 022 00-46	Winkel	2,00	-
Ersatzteil nicht mehr bestellbar, bitte bestellen Sie den Nachfolgeartikel				
10	09 20 88 052-46	Griff	2,00	30
8	04 20 88 052 10-46	Griff	2,00	60
6	04 30 04 019 00 90	Schlauch	2,00	2
4	09 14 10 015 90	Dichtung	1,00	2
13	90 30 30 075 00 90	Schraube	2,00	2
16	90 14 10 043 00 90	Dichtung	2,00	2
2	90 31 20 109 00 90	Stopfen	1,00	2
12	90 30 11 029 00 90	Scheibe	2,00	2