

CYO Waschtisch-Dreilochbatterie mit Ablaufgarnitur ohne Designelement - Platin / Platin gebürstet








CYO

20 710 811



- Ausladung 133 mm
- starrer Auslauf
- rechteckiger luftangereicherter Strahl
- Armaturenhöhe 180 mm
- Höhe bis Luftsprudler 128 mm
- Bohrungsdurchmesser Auslauf 35 mm
- Bohrungsdurchmesser Seitenventil 32 mm
- Griff Ø 60 mm
- Durchfluss max. 4,5 l/min
- bleifrei
- Dieses Produkt leistet einen Beitrag zur Erfüllung der Vorgaben von nachhaltigen Gebäudezertifizierungen, z.B. LEED®, BREEAM®, DGNB

ACHTUNG: Die Griffesätze müssen separat zu den Armaturen bestellt werden!

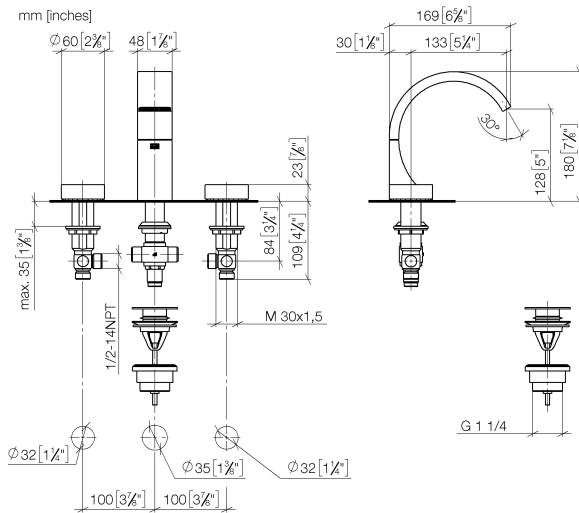
	Platin / Platin gebürstet	20 710 811-36
	Chrom	20 710 811-00
	Platin gebürstet	20 710 811-06
	Dark Chrome	20 710 811-19
	Messing gebürstet (23kt Gold)	20 710 811-28
	Messing / Messing gebürstet (23kt Gold)	20 710 811-38
	Dark Platin gebürstet	20 710 811-99

CYO Waschtisch-Dreilochbatterie mit Ablaufgarnitur ohne Designelement - Platin / Platin gebürstet

CYO

20 710 811

mm [inches]



Durchflussdiagramm



Codes & Standards

DIN 4109

ISO 3822

Scottish Water
Byelaws

UK Water Supply
Regulations

Ü-Zeichen



CYO Waschtisch-Dreilochbatterie mit Ablaufgarnitur ohne Designelement -
Platin / Platin gebürstet

CYO

20 710 811

Zertifikate und Nachhaltigkeit

WRAS_2111

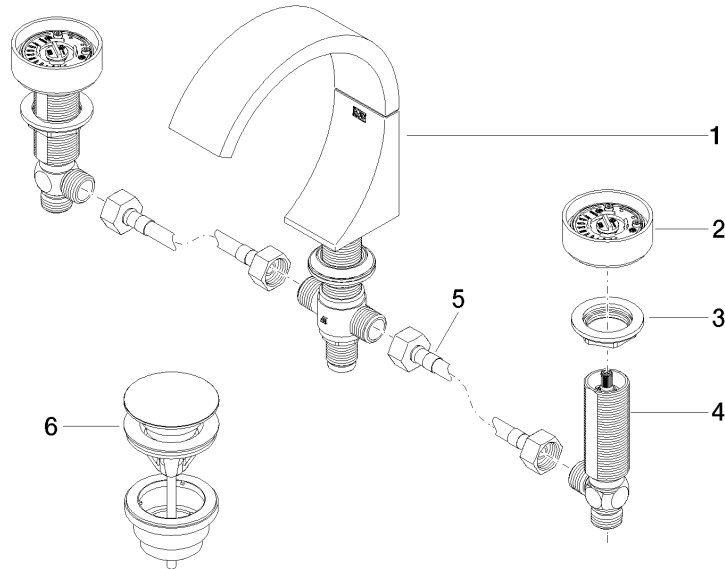
LGA_38

CYO Waschtisch-Dreilochbatterie mit Ablaufgarnitur ohne Designelement - Platin / Platin gebürstet

CYO

20 710 811

Ersatzteile für die
anderen
Oberflächenvarianten
finden Sie hier:
Chrom



Ersatzteilstückliste

Nr.	Artikelnummer	Benennung	Verbaumenge	Lieferzeit
6	10 125 970-36	Ablaufgarnitur	1,00	-
Ersatzteil nicht mehr bestellbar, bitte bestellen Sie den Nachfolgeartikel				
3	04 30 11 038 67 90	Befestigungssatz	2,00	2
2	90 18 40 290 00-36	Griff	2,00	20
4	04 17 11 055 61 90	Seitenteil	2,00	2
1	13 715 811-36	CYO Waschtisch-Stand-Auslauf ohne Ablaufgarnitur - Platin / Platin gebürstet	1,00	20
5	04 30 04 096 00 90	Schlauch	2,00	2