

META Waschtisch-Dreilochbatterie mit Ablaufgarnitur - Champagne (22kt Gold)

META

20 713 661 Produktversion ab 01.07.2023

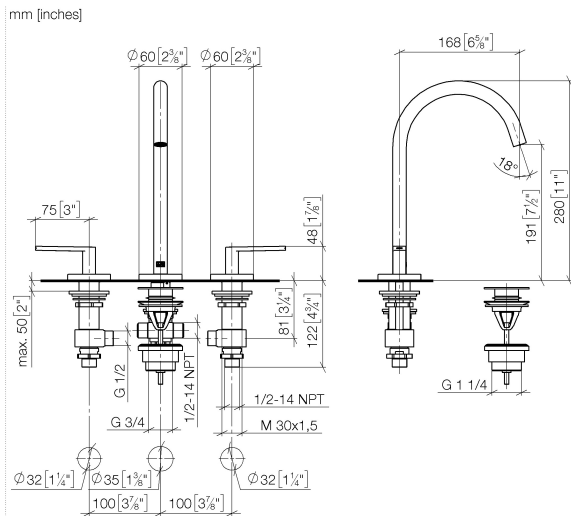


- Ausladung 168 mm
- schwenkbarer Auslauf 360°
- runder luftangereicherter Strahl
- Armaturenhöhe 280 mm
- Höhe bis Luftsprudler 191 mm
- Bohrungsdurchmesser Seitenventil 32 mm
- Bohrungsdurchmesser Auslauf 35 mm
- Rosette Ø 60 mm
- 2x Druckschlauch M 8 x 1 eingeschraubt, dichtheitsgeprüft
- Durchfluss max. 5,7 l/min
- bleifrei
- Dieses Produkt leistet einen Beitrag zur Erfüllung der Vorgaben von nachhaltigen Gebäudezertifizierungen, z.B. LEED®, BREEAM®, DGNB

Nur für Becken mit Überlauf geeignet.

	Champagne (22kt Gold)	20 713 661-47
	Chrom	20 713 661-00
	Platin gebürstet	20 713 661-06
	Dark Chrome	20 713 661-19
	Light Gold	20 713 661-26
	Light Gold gebürstet	20 713 661-27
	Schwarz matt	20 713 661-33
	Dark Brass gebürstet	20 713 661-39
	Bronze gebürstet	20 713 661-42
	Champagne gebürstet (22kt Gold)	20 713 661-46
	Chrom gebürstet	20 713 661-93
	Dark Platinum gebürstet	20 713 661-99

20 713 661 Produktversion ab 01.07.2023



Durchflussdiagramm



Codes & Standards

DIN 4109

ISO 3822

Scottish Water
Byelaws

UK Water Supply
Regulations

Ü-Zeichen



META Waschtisch-Dreilochbatterie mit Ablaufgarnitur - Champagne (22kt Gold)

META

20 713 661 Produktversion ab 01.07.2023

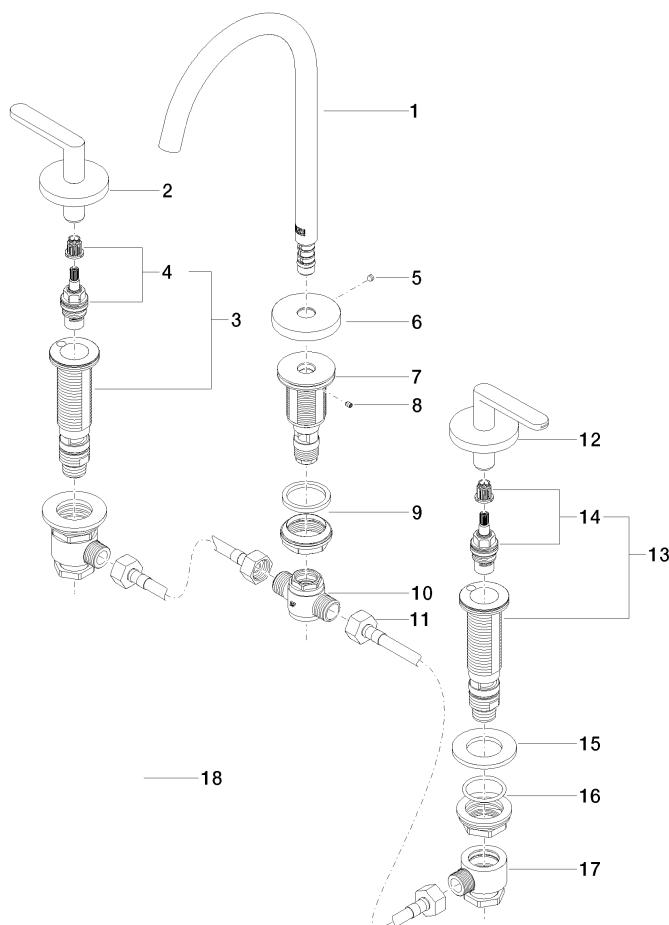
Zertifikate und Nachhaltigkeit

LGA_29

WRAS_250502

20 713 661 Produktversion ab 01.07.2023

Ersatzteile für die
anderen
Oberflächenvarianten
finden Sie hier:
Chrom



Ersatzteilstückliste

Nr.	Artikelnummer	Benennung	Verbaumenge	Lieferzeit
17	04 17 11 023 10 90	Verteiler	2,00	2
16	04 23 10 032 78 90	Befestigungssatz	2,00	2
3	04 17 11 058 32 90	Seitenteil	1,00	2
5	09 31 11 112 90	Stift	1,00	60
14	90 90 03 132 00 90	Oberteil	1,00	2
8	09 31 11 044 90	Stift	1,00	2
11	04 30 04 096 00 90	Schlauch	2,00	2
12	90 20 66 015 00-47	Griff (cold)	1,00	30
13	04 17 11 058 33 90	Seitenteil	1,00	2
15	09 30 11 099 90	Scheibe	2,00	2
1	90 28 22 325 00-47	Auslauf	1,00	30
2	90 20 66 016 00-47	Griff (hot)	1,00	30
6	09 27 66 002-47	Rosette	1,00	60
7	09 30 01 287 90	Anschluss	1,00	60
9	04 23 10 044 07 90	Befestigungssatz	1,00	2
18	10 125 970-47	Ablaufgarnitur mit Druckverschluss 1 1/4" - Champagne (22kt Gold)	1,00	30
4	90 90 03 133 00 90	Oberteil	1,00	2
10	90 17 11 020 10 90	Verteiler	1,00	2