

20 713 819 Produktversion ab 13.03.2017



- Ausladung 168 mm
- schwenkbarer Auslauf 360°
- runder luftangereicherter Strahl
- Armaturenhöhe 280 mm
- Höhe bis Luftsprudler 191 mm
- Bohrungsdurchmesser Seitenventil 32 mm
- Bohrungsdurchmesser Auslauf 35 mm
- Rosette Ø 60 mm
- Durchfluss max. 5,7 l/min
- bleifrei
- Dieses Produkt leistet einen Beitrag zur Erfüllung der Vorgaben von nachhaltigen Gebäudezertifizierungen, z.B. LEED®, BREEAM®, DGNB

Nur für Becken mit Überlauf geeignet.

	Champagne (22kt Gold)	20 713 819-47
	Chrom	20 713 819-00
	Platin gebürstet	20 713 819-06
	Platin	20 713 819-08
	Dark Chrome	20 713 819-19
	Messing gebürstet (23kt Gold)	20 713 819-28
	Bronze gebürstet	20 713 819-42
	Champagne gebürstet (22kt Gold)	20 713 819-46
	Dark Platinum gebürstet	20 713 819-99

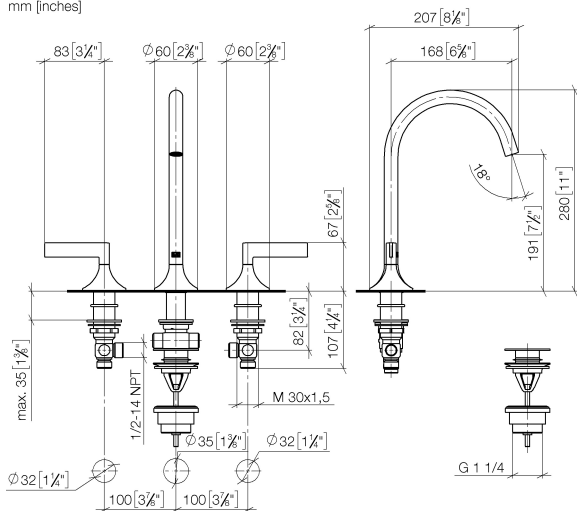
#### Empfohlenes Zubehör



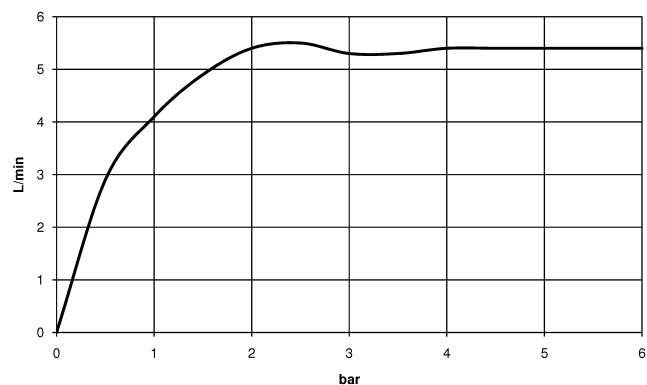
**Druckschläuche -** 12 506 970 90  
 • 2x Druckschlauch 3/8" x 1/2" x 500 mm

20 713 819 Produktversion ab 13.03.2017

mm [inches]



### Durchflussdiagramm



### Codes & Standards

DIN 4109

Executive Order  
no. 1007

ISO 3822

Scottish Water  
Byelaws

UK Water Supply  
Regulations

Ü-Zeichen



## VAIA Waschtisch-Dreilochbatterie mit Ablaufgarnitur - Champagne (22kt Gold)

VAIA

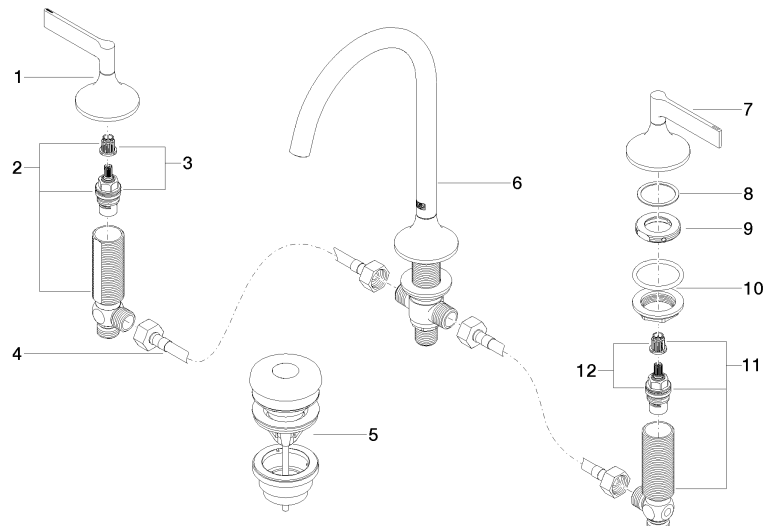
20 713 819 Produktversion ab 13.03.2017

### Zertifikate und Nachhaltigkeit

LGA\_29

GDV\_0400

WRAS\_2312



## Ersatzteilstückliste

Nr.	Artikelnummer	Benennung	Verbaumenge	Lieferzeit
5	10 125 970-47	Ablaufgarnitur mit Druckverschluss 1 1/4" - Champagne (22kt Gold)	1,00	30
3	90 90 03 151 00 90	Oberteil	1,00	2
2	04 17 11 055 51 90	Seitenteil	1,00	2
10	04 23 10 032 46 90	Befestigungssatz	2,00	2
7	90 20 80 012 00-47	Griff ( cold )	1,00	30
6	13 716 809-47	VAIA Waschtisch-Stand-Auslauf ohne Ablaufgarnitur - Champagne (22kt Gold)	1,00	30
9	09 24 01 028 90	Ring	2,00	2
1	90 20 80 013 00-47	Griff ( hot )	1,00	30
8	09 28 10 003 90	Ring	2,00	2
4	04 30 04 096 00 90	Schlauch	1,00	2
12	90 90 03 150 00 90	Oberteil	1,00	2
11	04 17 11 055 50 90	Seitenteil	1,00	2