

LISSÉ Waschtisch-Dreilochbatterie mit Ablaufgarnitur - Dark Chrome








LISSÉ

20 713 845 Produktversion ab 09.03.2016



- Ausladung 130 mm
- starrer Auslauf
- runder luftangereicherter Strahl
- Armaturenhöhe 95 mm
- Höhe bis Luftsprudler 75 mm
- Bohrungsdurchmesser Seitenventil 32 mm
- Bohrungsdurchmesser Auslauf 35 mm
- Rosette Ø 48 mm
- Durchfluss max. 5,7 l/min
- bleifrei
- Dieses Produkt leistet einen Beitrag zur Erfüllung der Vorgaben von nachhaltigen Gebäudezertifizierungen, z.B. LEED®, BREEAM®, DGNB

Nur für Becken mit Überlauf geeignet.

	Dark Chrome	20 713 845-19
	Chrom	20 713 845-00
	Platin gebürstet	20 713 845-06
	Light Gold gebürstet	20 713 845-27
	Schwarz matt	20 713 845-33
	Chrom gebürstet	20 713 845-93
	Dark Platinum gebürstet	20 713 845-99

20 713 845 Produktversion ab 09.03.2016



Durchflussdiagramm



Codes & Standards

DIN 4109

ISO 3822

Scottish Water
Byelaws

UK Water Supply
Regulations

Ü-Zeichen



LISSE Waschtisch-Dreilochbatterie mit Ablaufgarnitur - Dark Chrome

LISSE

20 713 845 Produktversion ab 09.03.2016

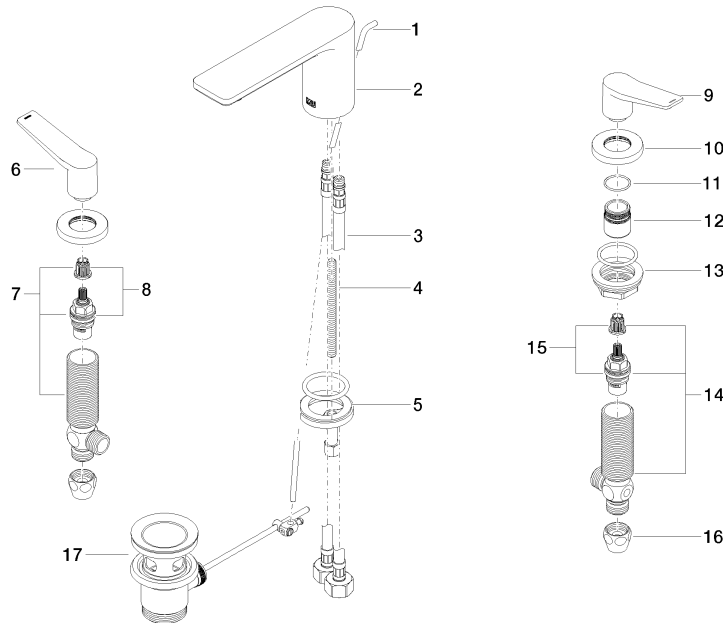
Zertifikate und Nachhaltigkeit

WRAS_2210

LGA_29

20 713 845 Produktversion ab 09.03.2016

Ersatzteile für die
anderen
Oberflächenvarianten
finden Sie hier:
Chrom



Ersatzteilstückliste

Nr.	Artikelnummer	Benennung	Verbaumenge	Lieferzeit
11	09 14 10 098 90	Dichtung	2,00	2
16	90 23 30 040 00-19	Verschraubung	2,00	-
Ersatzteil nicht mehr bestellbar, bitte bestellen Sie den Nachfolgeartikel				
14	04 17 11 055 50 90	Seitenteil	1,00	2
3	04 30 04 019 00 90	Schlauch	2,00	2
8	90 90 03 151 00 90	Oberteil	1,00	2
4	09 31 11 012 90	Stift	1,00	2
1	09 31 09 120-19	Zugstange	1,00	60
6	09 20 84 025-19	Griff (hot)	1,00	60
12	09 18 40 206 90	Ring	2,00	2
7	04 17 11 055 51 90	Seitenteil	1,00	2
9	09 20 84 024-19	Griff (cold)	1,00	60
15	90 90 03 150 00 90	Oberteil	1,00	2
10	09 27 84 023-19	Rosette	2,00	60
2	90 11 84 013 00-19	Auslauf	1,00	20
17	90 11 01 001 00-19	Ablaufgarnitur	1,00	20
13	04 23 10 032 78 90	Befestigungssatz	2,00	2
5	04 30 11 038 75 90	Befestigungssatz	1,00	2