

MEM Waschtisch-Dreilochbatterie mit Ablaufgarnitur - Champagne (22kt Gold)

MEM

20 715 782 Produktversion ab 10.03.2014



- Ausladung 200 mm
 - starrer Auslauf
 - rechteckiger luftangereicherter Strahl
 - Armaturenhöhe 320 mm
 - Höhe bis Luftsprudler 195 mm
 - Bohrungsdurchmesser Auslauf 35 mm
 - Bohrungsdurchmesser Seitenventil 32 mm
 - Rosette 60 x 60 mm
 - 2x Druckschlauch M 10 x 1 eingeschraubt, dichtheitsgeprüft
 - Durchfluss max. 8,3 l/min
 - bleifrei
 - Dieses Produkt leistet einen Beitrag zur Erfüllung der Vorgaben von nachhaltigen Gebäudezertifizierungen, z.B. LEED®, BREEAM®, DGNB
- Nur für Becken mit Überlauf geeignet.

	Champagne (22kt Gold)	20 715 782-47
	Chrom	20 715 782-00
	Platin gebürstet	20 715 782-06
	Platin	20 715 782-08
	Dark Chrome	20 715 782-19
	Messing gebürstet (23kt Gold)	20 715 782-28
	Champagne gebürstet (22kt Gold)	20 715 782-46
	Dark Platinum gebürstet	20 715 782-99

Empfohlenes Zubehör



Druckschläuche -
12 506 970 90

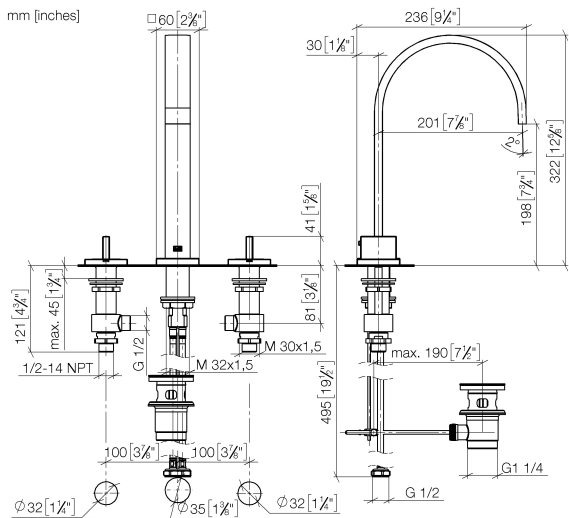
•2x Druckschlauch 3/8" x 1/2" x 500 mm



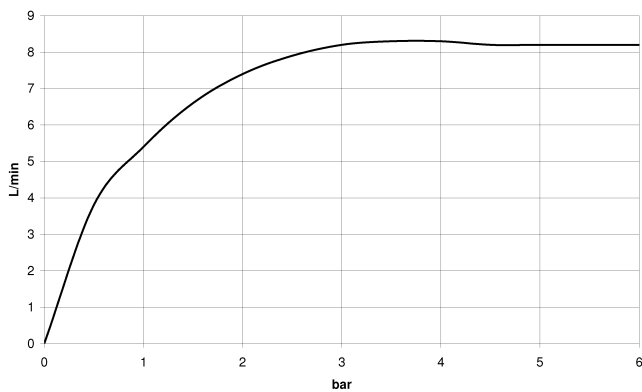
Druckschläuche -
12 506 970 90

•2x Druckschlauch 3/8" x 1/2" x 500 mm

20 715 782 Produktversion ab 10.03.2014



Durchflussdiagramm



Codes & Standards

DIN 4109	EN 200	Executive Order no. 1007	ISO 3822
Scottish Water Byelaws	UK Water Supply Regulations	Ü-Zeichen	VA-Zeichen



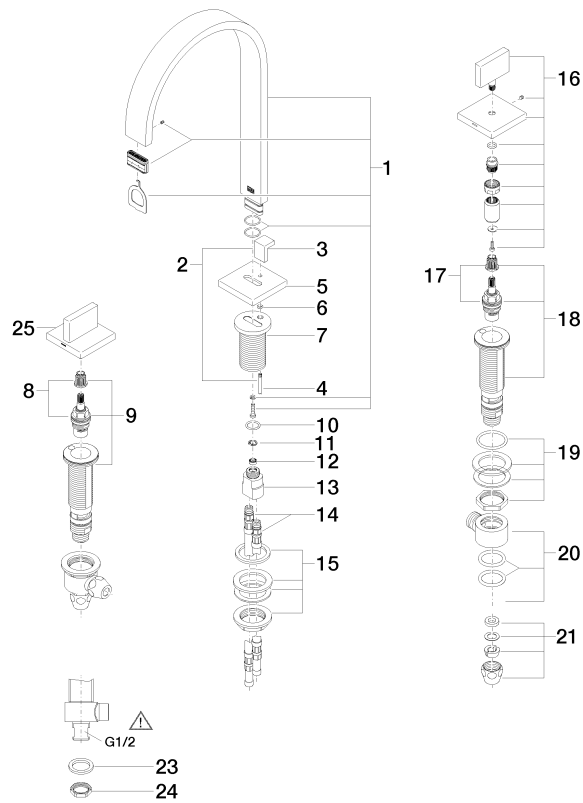
MEM Waschtisch-Dreilochbatterie mit Ablaufgarnitur - Champagne (22kt Gold)

MEM

20 715 782 Produktversion ab 10.03.2014

Zertifikate und Nachhaltigkeit

WRAS_2306	LGA_18	ETA_18	GDV_0400
-----------	--------	--------	----------



22 ————— Akka/Apsara 04.11.01.001.00-01

Ersatzteilstückliste

Nr.	Artikelnummer	Benennung	Verbaumenge	Lieferzeit
3	09 20 78 030-47	Griff	1,00	30
20	04 17 11 023 10 90	Verteiler	2,00	2
17	90 90 03 153 00 90	Oberteil	1,00	2
8	90 90 03 152 00 90	Oberteil	1,00	2
19	04 23 10 032 78 90	Befestigungssatz	2,00	2
24	09 23 10 012 90	Mutter	2,00	2
1	90 28 22 155 00-47	Auslauf	1,00	30
13	09 11 10 055 10 90	Anschluss	1,00	2
2	04 20 78 030 80-47	Zugstange	1,00	60
11	09 16 01 016 90	Ring	1,00	2
6	09 14 10 166 90	Dichtung	1,00	2
10	09 14 10 130 90	Dichtung	1,00	2
7	09 11 10 054 10 90	Anschluss	1,00	2
18	04 17 11 058 53 90	Seitenteil	1,00	2
12	09 23 01 052 90	Durchflussbegrenzer	1,00	2
25	90 20 78 002 05-47	Griff (hot)	1,00	30
4	09 31 09 080-47	Zugstange	1,00	30
23	09 30 11 059 90	Scheibe	2,00	2
15	04 23 10 009 01 90	Befestigungssatz	1,00	2
9	04 17 11 058 52 90	Seitenteil	1,00	2
5	09 27 78 032-47	Rosette	1,00	30
16	90 20 78 002 04-47	Griff (cold)	1,00	30
22	90 11 01 001 00-47	Ablaufgarnitur	1,00	30
21	90 23 30 040 00-47	Verschraubung	4,00	30
14	04 30 04 019 00 90	Schlauch	2,00	2