

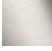
TARA Dreilochbatterie - Chrom

TARA

20 816 892 Produktversion ab 01.04.2024



- Ausladung 235 mm
- schwenkbarer Auslauf 360°
- luftangereicherter Strahl
- Armaturenhöhe 370 mm
- Höhe bis Luftsprudler 212 mm
- Bohrungsdurchmesser Auslauf 35 mm
- Bohrungsdurchmesser Seitenventil 32 mm
- Durchfluss max. 7 l/min bei 3 bar Fließdruck
- bleifrei
- Dieses Produkt leistet einen Beitrag zur Erfüllung der Vorgaben von nachhaltigen Gebäudezertifizierungen, z.B. LEED®, BREEAM®, DGNB

	Chrom	20 816 892-00
	Platin gebürstet	20 816 892-06
	Platin	20 816 892-08
	Messing (23kt Gold)	20 816 892-09
	Dark Chrome	20 816 892-19
	Messing gebürstet (23kt Gold)	20 816 892-28
	Schwarz matt	20 816 892-33
	Bronze gebürstet	20 816 892-42
	Champagne gebürstet (22kt Gold)	20 816 892-46
	Champagne (22kt Gold)	20 816 892-47
	Chrom gebürstet (Edelstahl-Look)	20 816 892-93
	Dark Platinum gebürstet	20 816 892-99

Empfohlenes Zubehör

Exzenterbetätigung mit Drehknopf - Chrom 10 710 970-00

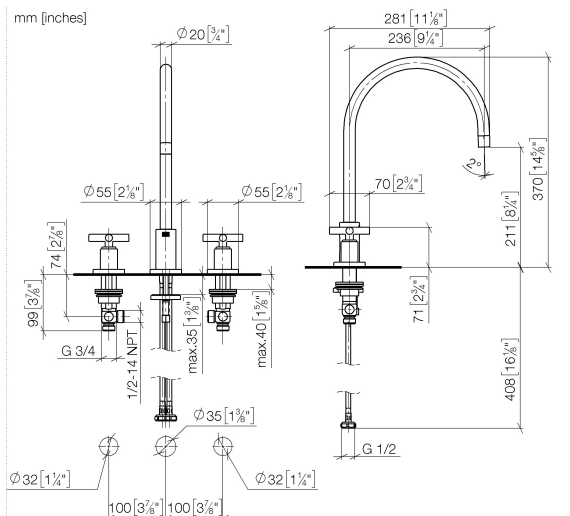


Empfohlenes Zubehör

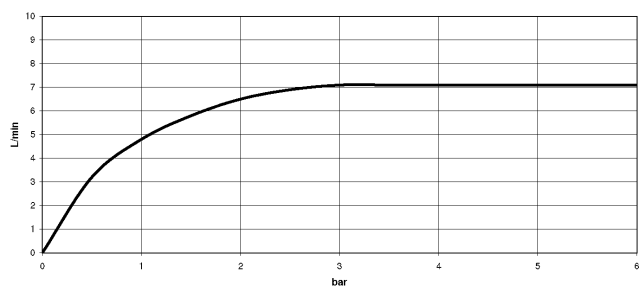
Spender mit Rosette - Chrom 82 444 970-00



20 816 892 Produktversion ab 01.04.2024



Durchflussdiagramm



Codes & Standards

DIN 4109

ISO 3822

Ü-Zeichen



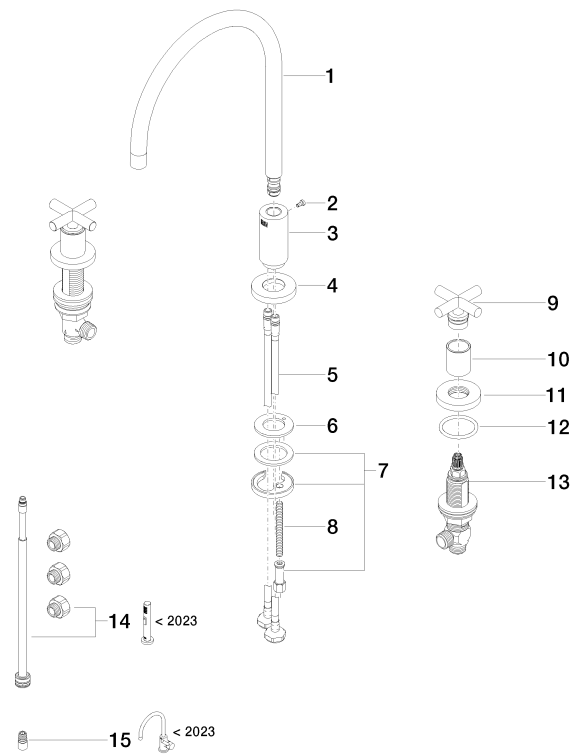
TARA Dreilochbatterie - Chrom

TARA

20 816 892 Produktversion ab 01.04.2024

Zertifikate und Nachhaltigkeit

LGA_38



Ersatzteilstückliste

Nr.	Artikelnummer	Benennung	Verbaumenge	Lieferzeit
5	04 30 04 019 00 90	Schlauch	2,00	2
3	09 11 10 088 10-00	Anschluss	1,00	10
1	90 28 22 226 01-00	Auslauf	1,00	10
7	04 30 11 038 00 90	Befestigungssatz	1,00	2
10	09 21 02 140-00	Huelse	2,00	10
8	09 31 11 011 90	Stift	1,00	2
14	90 17 09 046 13 90	Umruestsatz	1,00	2
9	90 20 89 010 10-00	Griff	2,00	10
15	90 24 03 537 01 90	Adapter	1,00	2
4	09 28 10 140-00	Ring	1,00	10
12	90 14 10 043 00 90	Dichtung	2,00	2
2	09 30 30 057 90	Schraube	1,00	2
11	09 27 89 105-00	Rosette	2,00	10
6	09 14 05 047 90	Dichtung	1,00	2
13	90 17 11 040 51 90	Seitenteil	2,00	2