

TARA Waschtisch-Einlochbatterie mit Ablaufgarnitur - Chrom

TARA

22 302 892 Produktversion von 30.06.2009 bis 27.05.2021

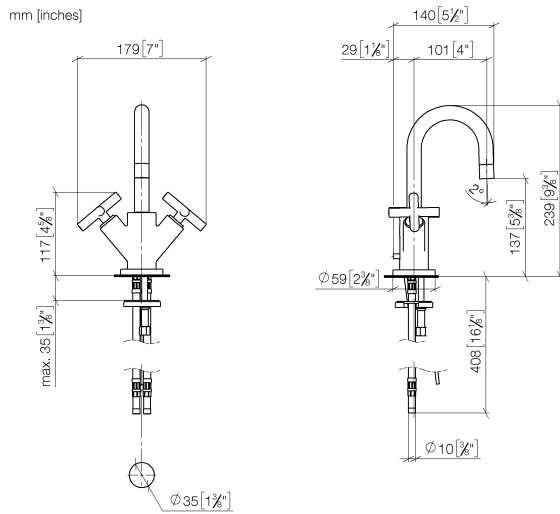


- Ausladung 100 mm
- schwenkbarer Auslauf 360°
- runder luftangereicherter Strahl
- Armaturenhöhe 235 mm
- Höhe bis Luftsprudler 134 mm
- Bohrungsdurchmesser 35 mm
- Rosette Ø 59 mm
- 2x Druckschlauch M 10 x 1 eingeschraubt, dichtheitsgeprüft
- Durchfluss max. 7 l/min
- bleifrei
- Dieses Produkt leistet einen Beitrag zur Erfüllung der Vorgaben von nachhaltigen Gebäudezertifizierungen, z.B. LEED®, BREEAM®, DGNB

Nur für Becken mit Überlauf geeignet.

	Chrom	22 302 892-00
	Platin gebürstet	22 302 892-06
	Platin	22 302 892-08
	Dark Chrome	22 302 892-19
	Messing gebürstet (23kt Gold)	22 302 892-28
	Schwarz matt	22 302 892-33
	Dark Brass gebürstet	22 302 892-39
	Bronze gebürstet	22 302 892-42
	Champagne gebürstet (22kt Gold)	22 302 892-46
	Champagne (22kt Gold)	22 302 892-47
	Chrom gebürstet	22 302 892-93
	Dark Platinum gebürstet	22 302 892-99

22 302 892 Produktversion von 30.06.2009 bis 27.05.2021



Durchflussdiagramm



Codes & Standards

DIN 4109	EN 200	Executive Order no. 1007	ISO 3822
Scottish Water Byelaws	UK Water Supply Regulations	Ü-Zeichen	VA-Zeichen



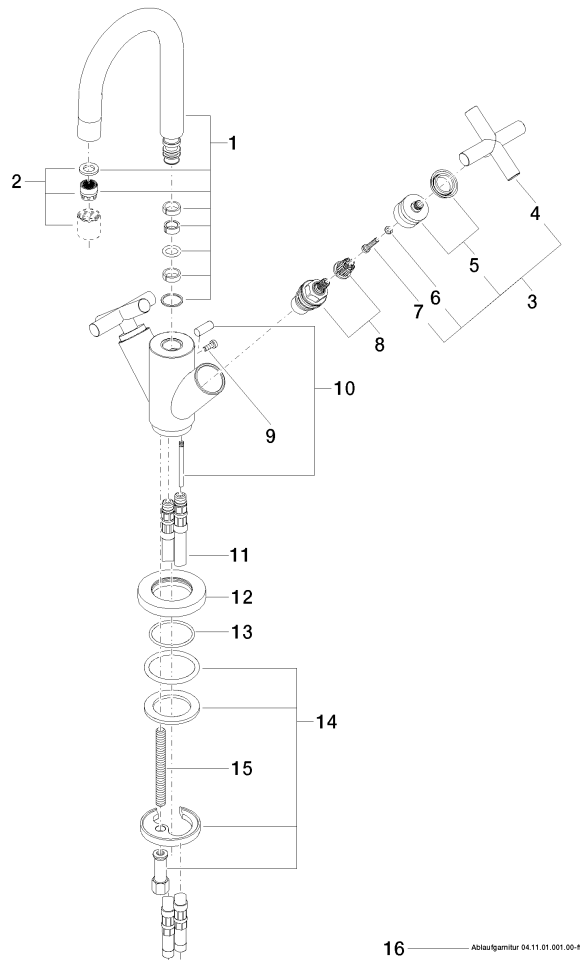
TARA Waschtisch-Einlochbatterie mit Ablaufgarnitur - Chrom

TARA

22 302 892 Produktversion von 30.06.2009 bis 27.05.2021

Zertifikate und Nachhaltigkeit

ETA_18	LGA_18	GDV_0400	WRAS_240702
--------	--------	----------	-------------



16 Ablaufgarnitur 04.11.01.001.00-ff

Ersatzteilstückliste

Nr.	Artikelnummer	Benennung	Verbaumenge	Lieferzeit
1	90 28 22 215 01-00	Auslauf	1,00	10
13	09 14 10 134 90	Dichtung	1,00	2
12	09 28 10 132-00	Ring	1,00	10
10	04 20 89 035 80-00	Zugstange	1,00	10
8	90 90 03 151 00 90	Oberteil	2,00	2
11	04 30 04 016 00 90	Schlauch	2,00	60
5	90 12 12 007 00-00	Aufnahme	2,00	10
9	09 30 30 054 90	Schraube	1,00	2
2	90 23 01 028 03-00	Luftsprudler	1,00	10
4	09 20 89 010-00	Griff	2,00	60
15	09 31 11 011 90	Stift	1,00	2
14	04 30 11 038 00 90	Befestigungssatz	1,00	2
3	90 20 89 010 10-00	Griff	2,00	10
6	90 30 11 029 00 90	Scheibe	2,00	2
16	90 11 01 001 00-00	Ablaufgarnitur	1,00	10
7	90 30 30 075 00 90	Schraube	2,00	2