

TARA Waschtisch-Einlochbatterie mit Ablaufgarnitur - Dark Brass gebürstet

TARA

22 302 892 Produktversion ab 27.05.2021

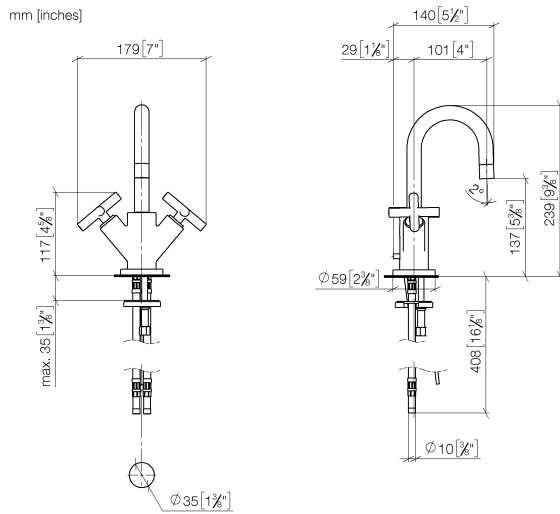


- Ausladung 100 mm
- schwenkbarer Auslauf 360°
- runder luftangereicherter Strahl
- Armaturenhöhe 235 mm
- Höhe bis Luftsprudler 134 mm
- Bohrungsdurchmesser 35 mm
- Rosette Ø 59 mm
- 2x Druckschlauch M 10 x 1 eingeschraubt, dichtheitsgeprüft
- Durchfluss max. 7 l/min
- bleifrei
- Dieses Produkt leistet einen Beitrag zur Erfüllung der Vorgaben von nachhaltigen Gebäudezertifizierungen, z.B. LEED®, BREEAM®, DGNB

Nur für Becken mit Überlauf geeignet.

| | | |
|-------------------------------------------------------------------------------------|---------------------------------|---------------|
|  | Dark Brass gebürstet | 22 302 892-39 |
|  | Chrom | 22 302 892-00 |
|  | Platin gebürstet | 22 302 892-06 |
|  | Platin | 22 302 892-08 |
|  | Dark Chrome | 22 302 892-19 |
|  | Messing gebürstet (23kt Gold) | 22 302 892-28 |
|  | Schwarz matt | 22 302 892-33 |
|  | Bronze gebürstet | 22 302 892-42 |
|  | Champagne gebürstet (22kt Gold) | 22 302 892-46 |
|  | Champagne (22kt Gold) | 22 302 892-47 |
|  | Chrom gebürstet | 22 302 892-93 |
|  | Dark Platin gebürstet | 22 302 892-99 |

22 302 892 Produktversion ab 27.05.2021



Durchflussdiagramm



Codes & Standards

| | | | |
|---------------------------|--------------------------------|-----------------------------|------------|
| DIN 4109 | EN 200 | Executive Order no. 1007 | ISO 3822 |
| Scottish Water Byelaws | UK Water Supply Regulations | Ü-Zeichen | VA-Zeichen |



TARA Waschtisch-Einlochbatterie mit Ablaufgarnitur - Dark Brass gebürstet

TARA

22 302 892 Produktversion ab 27.05.2021

Zertifikate und Nachhaltigkeit

| | | | |
|--------|--------|----------|-------------|
| ETA_18 | LGA_18 | GDV_0400 | WRAS_240702 |
|--------|--------|----------|-------------|

22 302 892 Produktversion ab 27.05.2021

Ersatzteile für die
anderen
Oberflächenvarianten
finden Sie hier:
Chrom

