
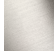






22 500 360 Produktversion von 31.07.2009 bis 07.09.2021



- Ausladung 130 mm
- starrer Auslauf
- runder luftangereicherter Strahl
- Armaturenhöhe 100 mm
- Höhe bis Luftsprudler 65 mm
- Bohrungsdurchmesser 35 mm
- 2x Druckschlauch M 10 x 1 eingeschraubt, dichtheitsgeprüft
- Durchfluss max. 7 l/min
- bleifrei
- Dieses Produkt leistet einen Beitrag zur Erfüllung der Vorgaben von nachhaltigen Gebäudezertifizierungen, z.B. LEED®, BREEAM®, DGNB

Nur für Becken mit Überlauf geeignet.

	Chrom	22 500 360-00
	Platin gebürstet	22 500 360-06
	Platin	22 500 360-08
	Messing (23kt Gold)	22 500 360-09
	Messing gebürstet (23kt Gold)	22 500 360-28
	Dark Platinum gebürstet	22 500 360-99

mm [inches]



### Durchflussdiagramm



### Codes & Standards

DIN 4109

EN 200

ISO 3822

Scottish Water  
Byelaws

UK Water Supply  
Regulations

Ü-Zeichen

VA-Zeichen



## MADISON Waschtisch-Einlochbatterie mit Ablaufgarnitur - Chrom

MADISON

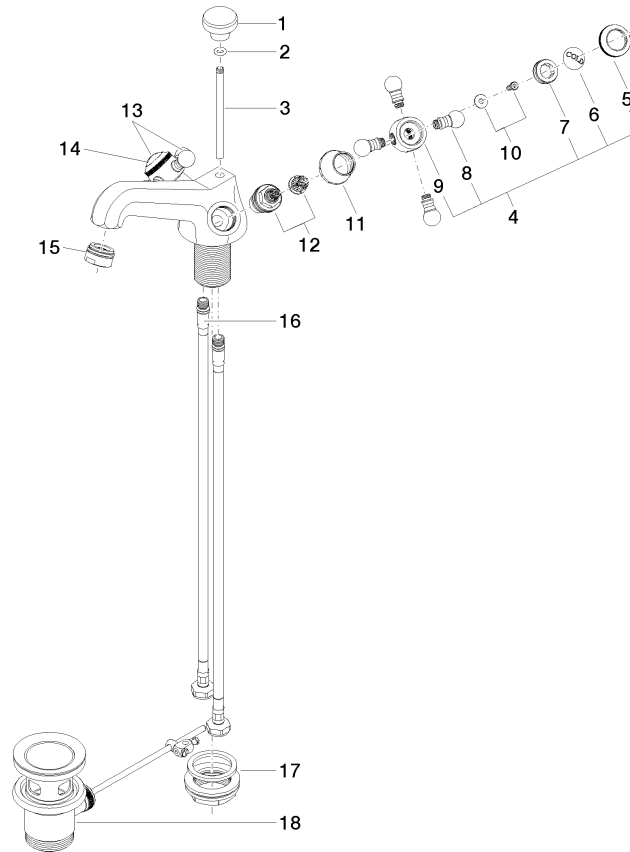
22 500 360 Produktversion von 31.07.2009 bis 07.09.2021

### Zertifikate und Nachhaltigkeit

WRAS\_2107

LGA\_8

ETA\_17



## Ersatzteilstückliste

Nr.	Artikelnummer	Benennung	Verbaumenge	Lieferzeit
6	09 26 01 010 90	Zubehoer	1,00	2
15	90 23 01 118 01-00	Luftsprudler	1,00	10
12	90 90 03 151 00 90	Oberteil	2,00	2
13	04 20 36 002 07-00	Griff ( hot )	1,00	10
3	09 31 09 004-00	Zugstange	1,00	10
14	09 26 01 011 90	Zubehoer	1,00	2
4	04 20 36 002 06-00	Griff ( cold )	1,00	10
7	09 20 83 006 90	Griff	2,00	2
1	09 20 36 030-00	Griff	1,00	10
9	09 20 36 002-00	Griff	2,00	10
10	04 30 30 029 00 90	Befestigungssatz	2,00	2
16	04 30 04 104 00 90	Schlauch	2,00	2
17	04 23 10 009 01 90	Befestigungssatz	1,00	2
8	09 20 36 004-00	Griff	8,00	10
5	09 20 36 005-00	Griff	2,00	10
11	09 21 02 055-00	Haube	2,00	10
18	90 11 01 001 00-00	Ablaufgarnitur	1,00	10
2	90 14 10 062 00 90	Dichtung	1,00	2