

## TARA Waschtisch-Einlochbatterie mit erhöhtem Standfuß ohne Ablaufgarnitur - Chrom

TARA

22 533 892 Produktversion von 30.06.2009 bis 27.05.2021



- Ausladung 200 mm
- schwenkbarer Auslauf 360°
- runder luftangereicherter Strahl
- Armaturenhöhe 425 mm
- Höhe bis Luftsprudler 280 mm
- Bohrungsdurchmesser 35 mm
- Rosette Ø 59 mm
- 2x Druckschlauch M 10 x 1 eingeschraubt, dichtheitsgeprüft
- Durchfluss max. 7 l/min
- bleifrei
- Dieses Produkt leistet einen Beitrag zur Erfüllung der Vorgaben von nachhaltigen Gebäudezertifizierungen, z.B. LEED®, BREEAM®, DGNB

Für den Einsatz an Aufbau-Waschschüsseln.

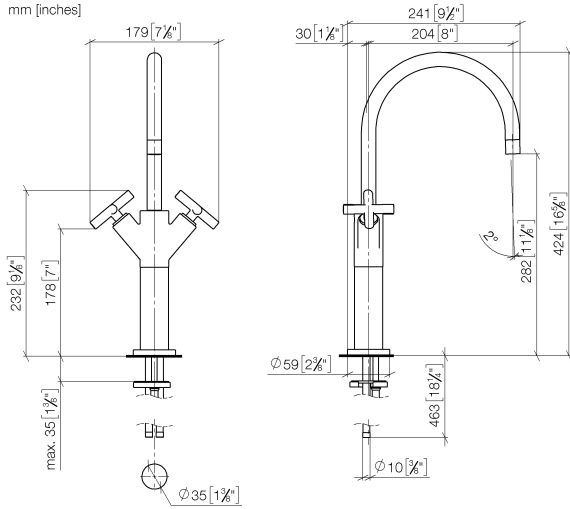
	Chrom	22 533 892-00
	Platin gebürstet	22 533 892-06
	Platin	22 533 892-08
	Dark Chrome	22 533 892-19
	Messing gebürstet (23kt Gold)	22 533 892-28
	Schwarz matt	22 533 892-33
	Bronze gebürstet	22 533 892-42
	Champagne gebürstet (22kt Gold)	22 533 892-46
	Champagne (22kt Gold)	22 533 892-47
	Chrom gebürstet	22 533 892-93
	Dark Platinum gebürstet	22 533 892-99

# TARA Waschtisch-Einlochbatterie mit erhöhtem Standfuß ohne Ablaufgarnitur - Chrom

TARA

22 533 892 Produktversion von 30.06.2009 bis 27.05.2021

mm [inches]



## Durchflussdiagramm



## Codes & Standards

DIN 4109	EN 200	Executive Order no. 1007	ISO 3822
Scottish Water Byelaws	UK Water Supply Regulations	Ü-Zeichen	VA-Zeichen



TARA Waschtisch-Einlochbatterie mit erhöhtem Standfuß ohne Ablaufgarnitur -  
Chrom

TARA

22 533 892   Produktversion von 30.06.2009 bis 27.05.2021

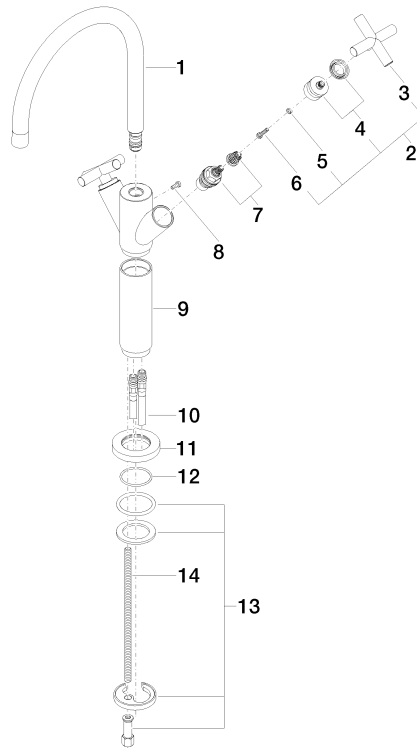
Zertifikate und Nachhaltigkeit

ETA_18	LGA_18	GDV_0400	WRAS_240702
--------	--------	----------	-------------

# TARA Waschtisch-Einlochbatterie mit erhöhtem Standfuß ohne Ablaufgarnitur - Chrom

TARA

22 533 892 Produktversion von 30.06.2009 bis 27.05.2021



## Ersatzteilstückliste

Nr.	Artikelnummer	Benennung	Verbaumenge	Lieferzeit
13	04 30 11 038 00 90	Befestigungssatz	1,00	2
10	04 30 04 105 00 90	Schlauch	2,00	2
14	09 31 11 000 90	Stift	1,00	2
3	09 20 89 010-00	Griff	2,00	60
12	09 14 10 134 90	Dichtung	1,00	2
4	90 12 12 007 00-00	Aufnahme	2,00	10
9	09 18 40 063-00	Huelse	1,00	10
7	90 90 03 151 00 90	Oberteil	2,00	2
8	09 30 30 054 90	Schraube	1,00	2
1	90 28 22 214 01-00	Auslauf	1,00	10
11	09 28 10 132-00	Ring	1,00	10
5	90 30 11 029 00 90	Scheibe	2,00	2
6	90 30 30 075 00 90	Schraube	2,00	2
2	90 20 89 010 10-00	Griff	2,00	10